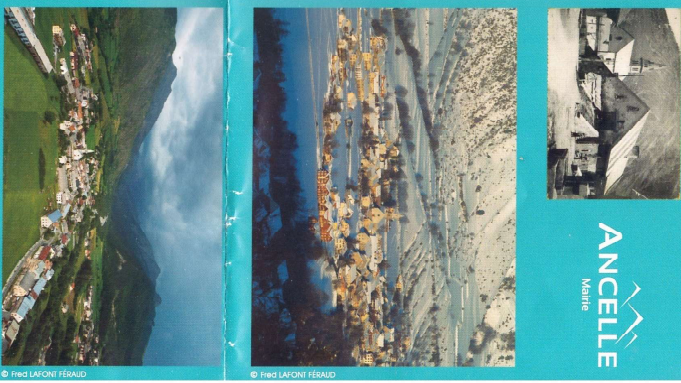
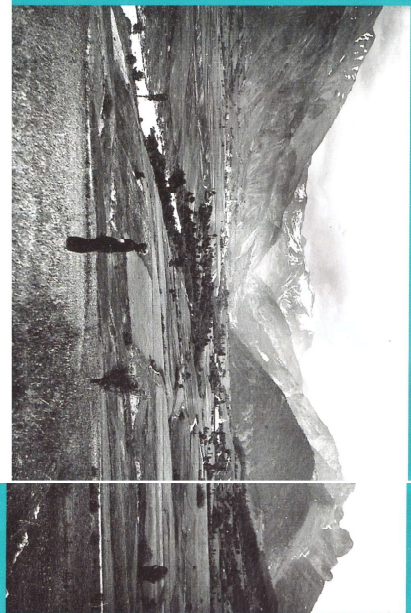




Parcours découverte 8km

Pour conserver un environnement agréable :

- Respectez les cultures, les pâturages, comme les propriétés privées, sur ce territoire, des personnes travaillent et vivent du pastoralisme.
- Tenez vos animaux en laisse.
- Des aires de pique-nique sont à votre disposition ; emportez vos déchets.



ANCELLE
Mairie

© Fred LAFONT FÉRALD

© Fred LAFONT FÉRALD

- ★ Départ - Arrivée
- 1 Histoire d'Ancelle - Les temps anciens
 - 2 Histoire d'Ancelle - Les temps modernes
 - 3 Communauté d'Ancelle - La mairie-école
 - 4 Les seigneurs d'Ancelle - Le Château Lombard
 - 5 L'eau d'Ancelle - Les canaux
 - 6 L'eau d'Ancelle - Le moulin Bresson
 - 7 Communauté d'Ancelle - La transhumance
 - 8 Communauté d'Ancelle - La ve au XIX^e siècle
 - 9 Communauté d'Ancelle - L'histoire du Château
 - 10 L'eau d'Ancelle - Les moulins du Château
 - 11 L'eau d'Ancelle - Les moulins du bourg
 - 12 Les seigneurs d'Ancelle - Le château d'Hugues
 - 13 Communauté d'Ancelle - Les fours
 - 14 Communauté d'Ancelle - Les deux paroisses
 - 15 Communauté d'Ancelle - La population

