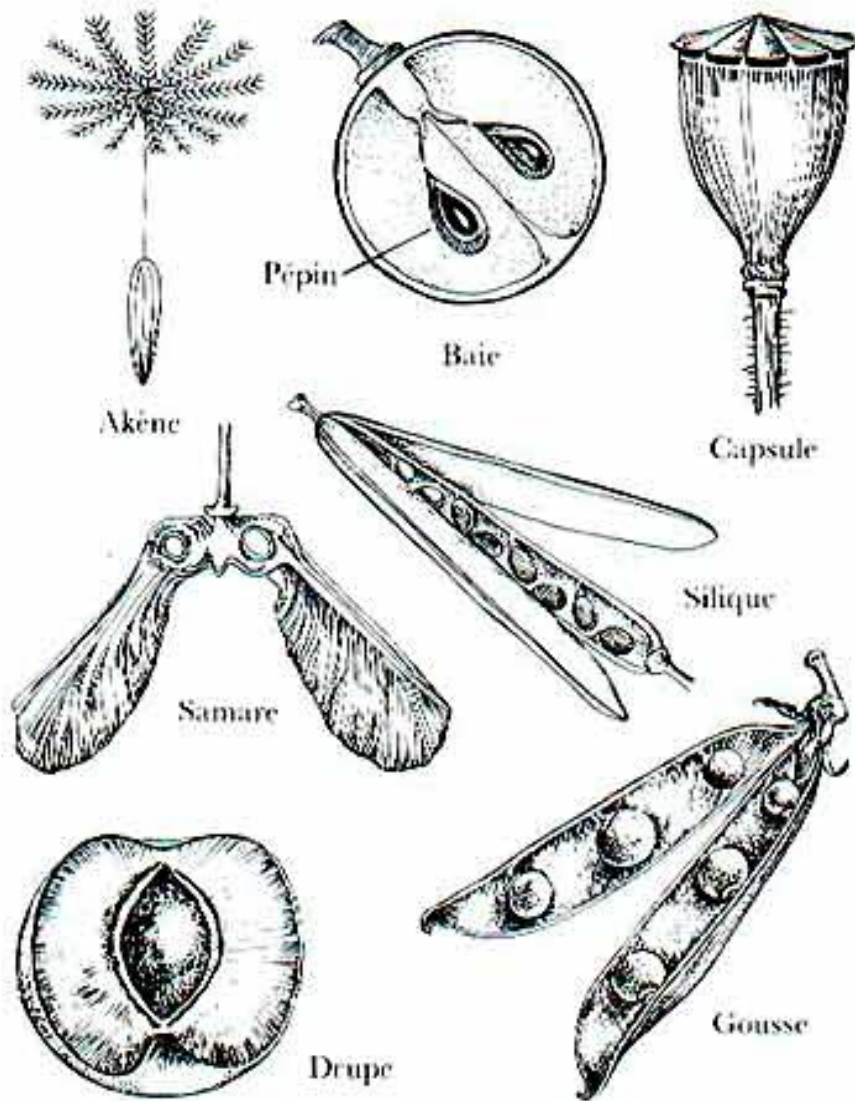
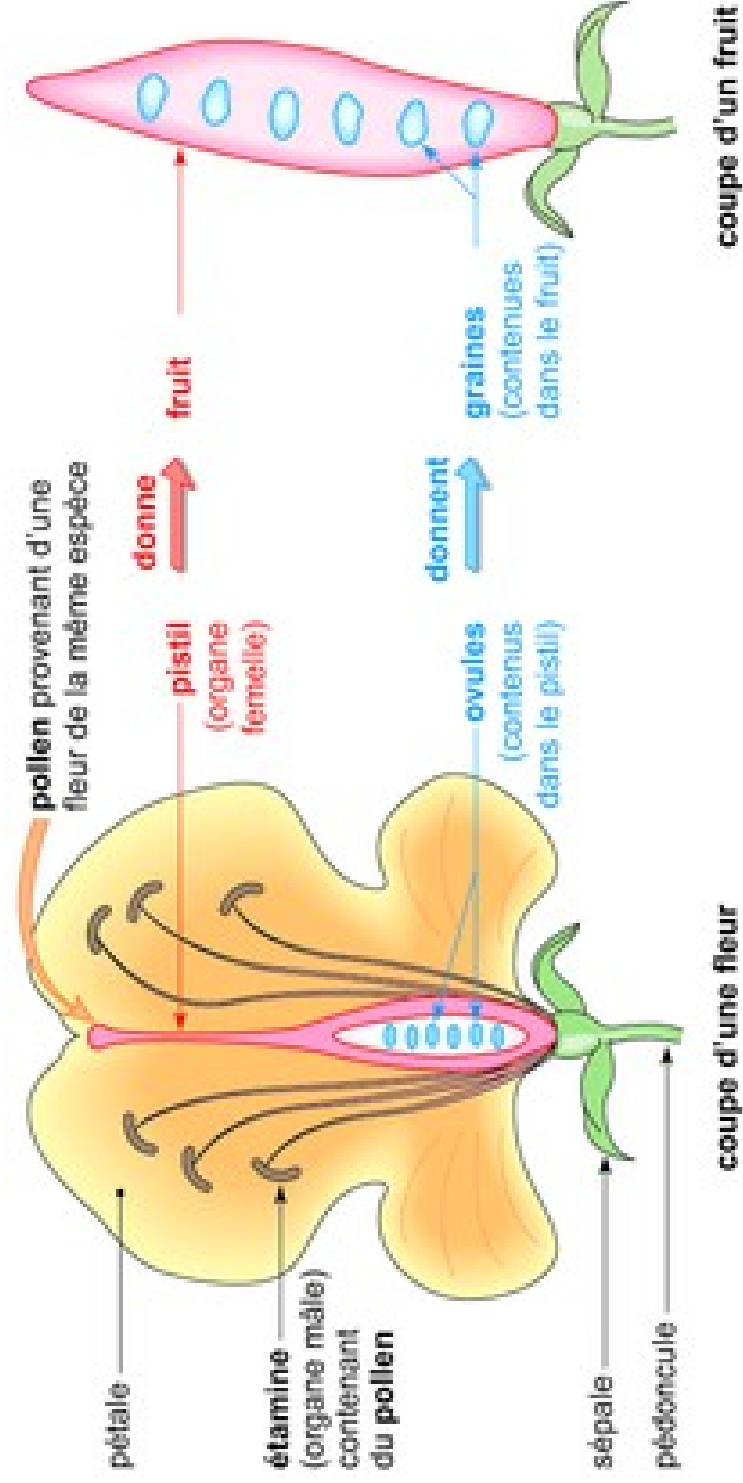
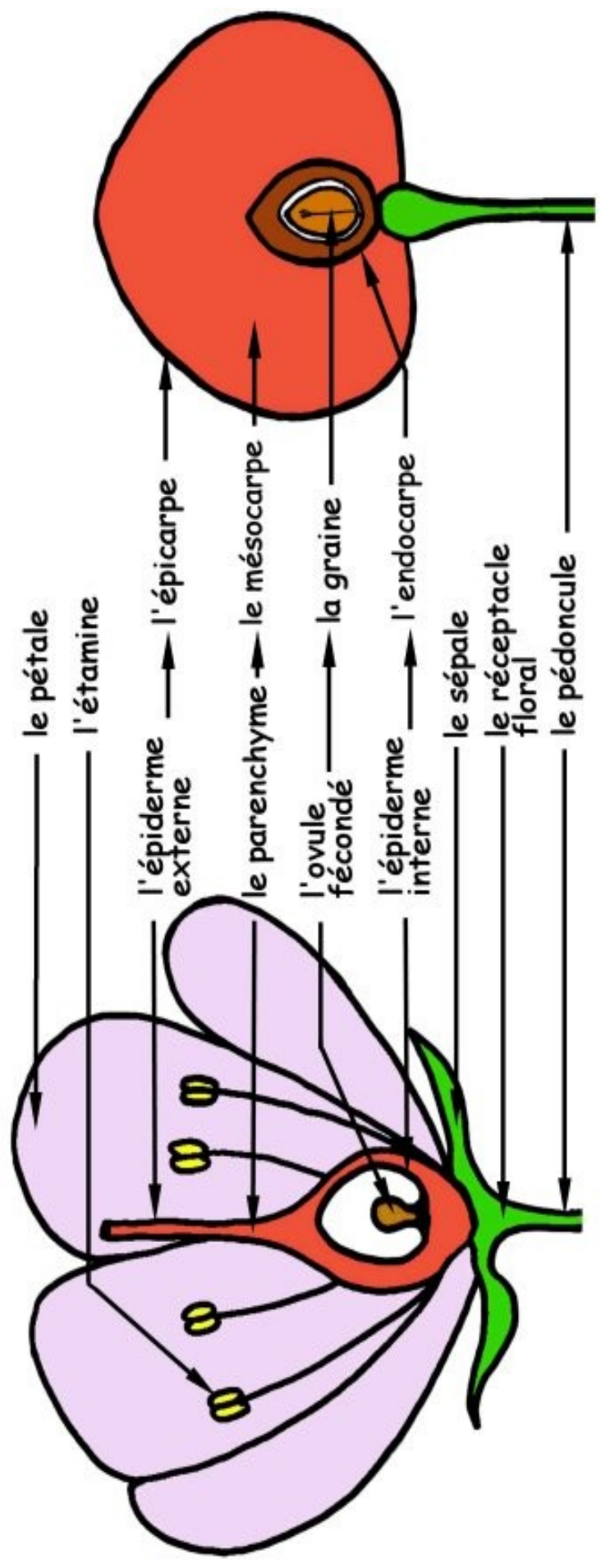


Botanique,
Leçon 3 : Le fruit, la graine



La transformation d'une fleur en fruit





le pétale

l'étamine

l'épiderme externe

l'épicarpe

le parenchyme

le mésocarpe

l'ovule fécondé

la graine

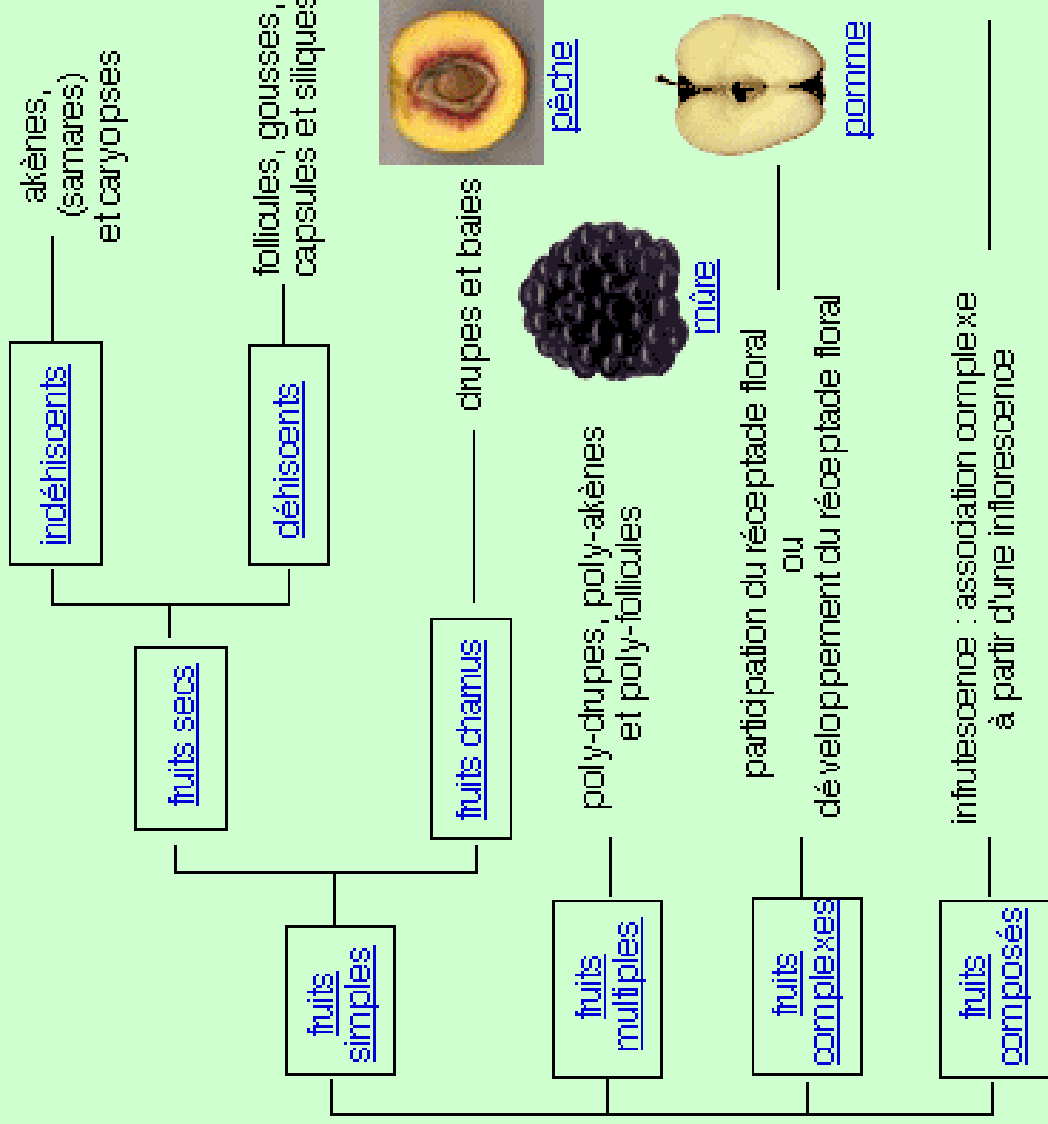
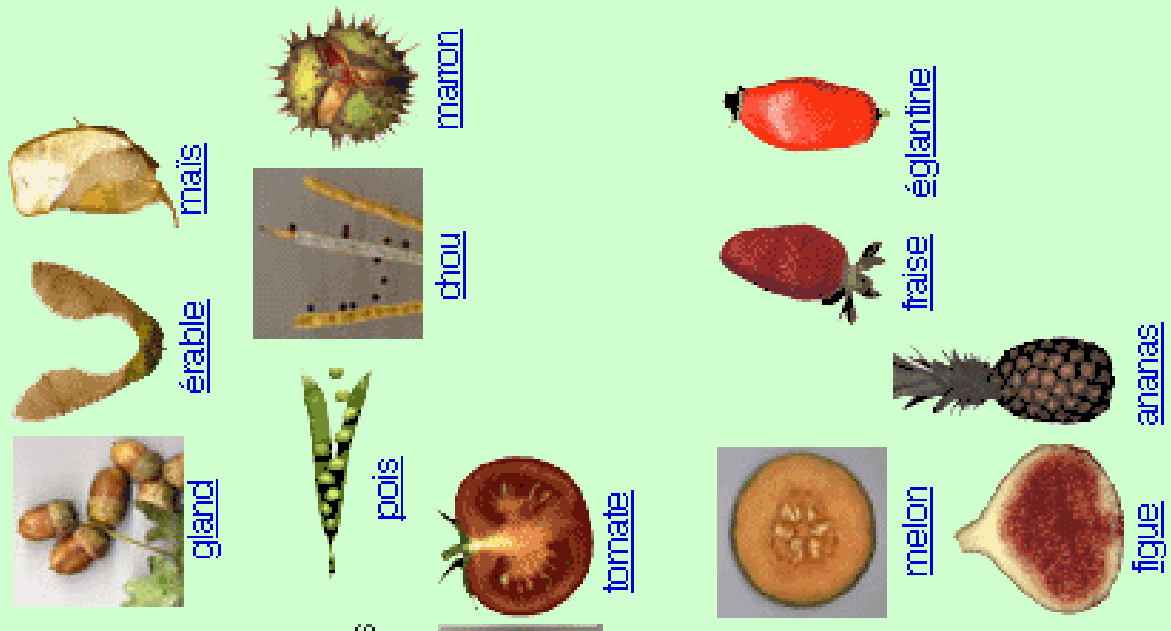
l'épiderme interne

l'endocarpe

le sépale

le réceptacle floral

le pédoncule



akènes, (samaras) et caryopses

follicules, gousses, capsules et siliques

drupes et baies

poly-drupes, poly-akènes et poly-follicules

participation du réceptacle floral ou dé veloppement du réceptacle floral

inflorescence : association complexe à partir d'une inflorescence

indéhiscents

déhiscents

fruits charnus

fruits multiples

fruits complexes

fruits composés

fruits secs

fruits simples

pêche

mûre

pomme

tomate

melon

figue

maïs

érable

gland

pois

chou

mamon

églantine

fraise

ananas