

## FNASCE

### Objectifs pédagogiques :

- Avoir connaissance des principes et des outils du développement durable afin de les utiliser dans le domaine d'un club sportif, d'une manifestation sportive

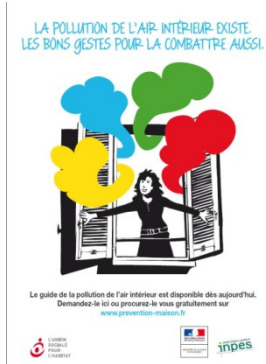
### Contenu

- 1- Pourquoi une ASCE doit s'engager dans le développement durable ?
- 2- Ancrer le développement durable dans les pratiques sportives responsables avec des exemples d'outils

# Pourquoi la FNASCE est concerné par des problématiques environnementales, sociales et culturelles

# Sport et développement durable

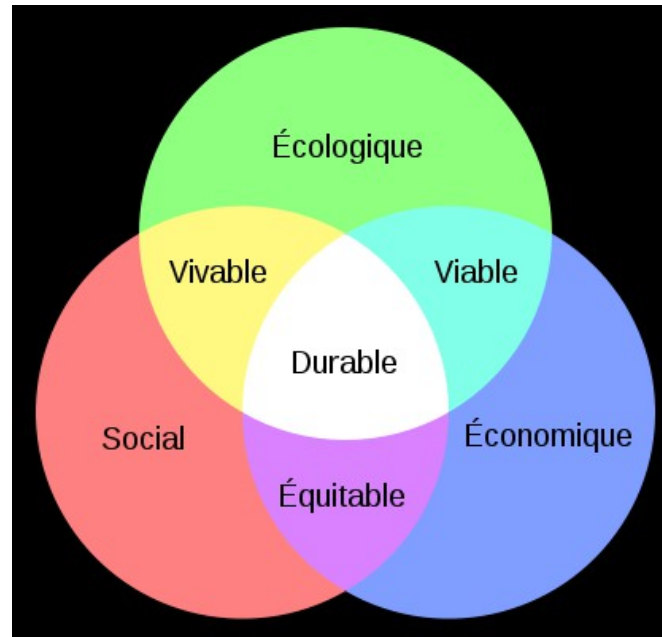
## Tronc commun des connaissances



Lutte contre le  
changement climatique



Efficacité économique



Equité sociale



Gouvernance

# Les grands défis du 21<sup>e</sup> siècle!

## La crise pétrolière



La **demande** en pétrole est de plus en plus **importante** alors que les **réserves diminuent**. L'épuisement des ressources pétrolières est prévu pour 2050. Les coûts d'extraction sont de plus en plus chers

Le **pétrole** répond à **nos besoins quotidiens**

➔ Construire nos routes, nos villes, nous déplacer, emballer nos produits,...

**Le sport utilise du pétrole**

Ex : Le tour de France cyclisme c'est 5000 suiveurs et près de 2500 véhicules (soit au bas mot 1 million de litres d'essence!)

Ex : 6 litres de pétrole pour une chaussure de sport (extraction des ressources naturelles + fabrication + transport)

# Les grands défis du 21<sup>e</sup> siècle!

## Le manque d'eau



- **L'eau** est de plus en plus **polluée** et certaines régions du globe n'ont **pas d'eau**

- Nous utilisons l'eau pour nos **besoins quotidiens** (agriculture, barrage, villes,...)

- **1,1 milliard** d'humains n'ont **pas accès à l'eau potable** dans le monde

- **2,6 milliards** d'humains ne **bénéficient pas de système d'assainissement** de base

- Un Européen utilise en moyenne 5 à 8 fois plus d'eau par jour qu'un Africain

### Dans le sport, nous utilisons

- 1 tee-shirt en coton : 2700 litres d'eau (extraction des ressources naturelles + fabrication + transport + utilisation)

- En France, 10 millions de m<sup>3</sup> d'eau ont été consommés en 1999/2000 pour fabriquer de la neige artificielle, soit l'équivalent de la consommation annuelle d'une ville de 170 000 habitants (la taille de Grenoble !). Une Ha de maïs, culture fortement consommatrice d'eau, ne réclame que 1700 m<sup>3</sup>. La neige de culture est plus dense que la neige naturelle. Le reverdissement des pistes en été nécessite un recours massif aux engrais. (LOUBIER, Université de Lausanne)



# Les grands défis du 21<sup>e</sup> siècle!

## L'énergie



• **L'énergie : fossile, nucléaire, éolien, hydraulique, photovoltaïque, géothermale, biomasse....**

•→ Actuellement, la consommation mondiale d'énergie requiert les combustibles fossiles à hauteur de 80%, le nucléaire pour 7% et les énergies renouvelables pour 13%. (CEA)

### **Dans le sport, nous utilisons**

Le stade de France par exemple est équipé d'une sonorisation de 36 blocs comportant 5 enceintes chacun, pour une puissance de 250 000 watts, de 454 projecteurs et de deux écrans géants mesurant chacun 196 m<sup>2</sup> soit la taille d'un terrain de tennis.

# Les grands défis du 21e siècle!

## Épuisement des ressources



### *Les ressources fossiles s'épuisent :*

Réserve de plomb :	18 ans
Réserve de d'étain :	20 ans
Réserve de cuivre :	25 ans
Réserve de fer :	64 ans
Réserve de Bauxite :	69 ans

**Chacun des 6,1 milliards d'humains de la terre utilise en moyenne 137 kg d'acier/an**

→ automobiles, appareils électroménagers, bâtiments et autres produits ..

Dans le sport, par exemple, nous utilisons :  
Utilisation de ressources fossiles telles que l'acier, le plomb,... (barres de foot, haltères, ball-trap & plomb...)

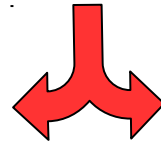
# Les grands défis du 21<sup>e</sup> siècle!

## L'effet de serre

### Mais l'effet de serre qu'est-ce que c'est?

Phénomène qui capte la chaleur des rayons du soleil et redistribue

Une partie dans l'atmosphère terrestre



Une partie dans l'Espace

*Pour maintenir, jusqu'à aujourd'hui une température moyenne de 15° permettant à la vie de se développer*

**Sans ce phénomène, la température ne s'élèverait pas au dessus de -18° Celsius!**

**Cet effet de serre est possible grâce à l'existence de gaz naturellement présents dans l'atmosphère qui sont la vapeur d'eau, le dioxyde de carbone, le méthane, le protoxyde d'azote, l'ozone**





# Les grands défis du 21<sup>e</sup> siècle!

## L'effet de serre

C'est la **modification des équilibres gazeux** de l'atmosphère terrestre qui provoque un **changement de température** et **le climat se dérègle**

- Hausse des températures
- Fonte des glaces,...

Les **activités humaines** produisent des gaz additionnels :

- **CO<sub>2</sub>** : Combustion des énergies (fossiles, charbon, pétrole, gaz), industrie (par exemple production de ciment ou d'acier), déforestation de zones tropicales
- **Le méthane**: élevage des ruminants, zone humide (culture du riz), décharges d'ordures ménagères
- **Les halocarbures** : fuite, mise en décharge des systèmes de climatisation...
- **Protoxyde d'azote** : engrais azotés dans l'agriculture
- **Ozone** : combustion d'hydrocarbures liées aux voitures

- Coupe du monde de rugby (déplacement des personnes)= 570 000 tonnes équivalent de CO<sub>2</sub>
- Le Tournoi de Rugby seulement : 46 000 tonnes équivalent CO<sub>2</sub>

# Les grands défis du 21<sup>e</sup> siècle!

## L'effet de serre

---

Par définition, un kg de CO<sub>2</sub> “pèse” 0,2727 kg d'équivalent carbone. Il s'agit en fait du ratio destiné à mesurer le poids du carbone seul dans le CO<sub>2</sub>.

A titre de comparaison, **1 tonne équivalent carbone c'est** (à peu près...) :

1 an de chauffage au gaz pour un 3 pièces à Paris

1 aller-retour Paris - New York en avion

1,8 tonnes de papier

14000 km de Twingo en ville

8500 km de 4×4 en ville

20 allers-retours Paris- Londres en avion

<http://www.neomansland.info/contact/>

# Les grands défis du 21<sup>e</sup> siècle!

## Le climat change !



**En saison sèche :**  
**Lâchers d'eau pour le raft ou**  
**l'irrigation!**  
Quel arbitrage politique?

**Saisons pluvieuses :**  
**Plusieurs Coupes du Monde de Ski**  
**annulées**

# Les grands défis du 21<sup>e</sup> siècle!

## La biodiversité



La disparition de la biodiversité appauvrit les biens et services de l'homme :

- Production: biens de consommation, médicaments,...
- Régulation: prévention, pollution, sécheresse,...
- Autres: esthétique, culturelle, récréative,...

Il existe 10 millions d'espèces sur notre planète  
**1 espèce disparaît toutes les 4 minutes**

**Dans le sport**, par exemple :

- Le développement des **infrastructures** – téléskis, télésièges, pistes – provoque un remodelage incessant du sol et, du coup, **la faune et la flore ont de plus en plus de mal à se réadapter** une fois la saison d'hiver terminée. (plus de 300 stations de ski, 25000 ha de pistes, 3000 kms de remontées mécaniques)
- Dans les Alpes de Suisse occidentale, les **activités sportives** générées par les installations de ski **affectent 44% de la surface de l'habitat du Tétrás Lyre**, entraînant au sein des domaines skiables des réductions pouvant aller jusqu'à 49% de ses effectifs. (ref. Raphaël Arlettaz, Dr Patrick Patthey et Sven Wirthner, 2008)

# Les grands défis du 21<sup>e</sup> siècle!

## L' exclusion sociale

Certaines catégories sociales restent exclues dans le domaine du travail, dans leur vie quotidienne pour des raisons pécuniaires, culturelles ou géographiques.

**Figure 1 Pauvreté et exclusion sociale**

**Faiblesse du revenu de la famille**

Indicateurs économiques antécédents



**Pauvreté**

Indicateurs matériels économiques,



**Dénuement**

Indicateurs matériels économiques, culturels



**Exclusion sociale**

Désavantage : au niveau des résultats/ du statut

John Bynner, Institute of Education, University of London

- ➔ 40 % des Français ne partent pas en vacances
- ➔ Le taux de pratique du sport pour les personnes disposant d'un revenu inférieur au SMIC n'est que de 50 %



# Les grands défis du 21<sup>e</sup> siècle!

## Exclusion sociale

---

La pratique sportive est fonction du diplôme et du revenu (données 2003)

**Dans les familles où aucun parent n'est diplômé la moitié des enfants font du sport, contre 83 % quand un parent est diplômé du supérieur.**

La pratique sportive des jeunes dépend du **milieu socioculturel** auquel ils appartiennent : dans les familles où **aucun parent n'est diplômé, 52 % d'entre eux font du sport**, contre **83 % quand un parent est diplômé du supérieur**. Ce facteur joue même plus que la pratique d'un sport par l'un des parents.

**Cette inégalité concerne avant tout les filles : 57 % des filles de parents sans diplôme font au moins une fois du sport chaque semaine, contre 82 % quand les parents sont diplômés du supérieur.** Si le diplôme joue le rôle essentiel, la barrière financière existe aussi : les différences restent marquées suivant le niveau de vie. Ainsi, **45 % des filles de milieux modestes pratiquent un sport, contre 74 % dans les familles aux revenus élevés.**

# Les grands défis du 21<sup>e</sup> siècle!

## Consommation

**Jeter  
tue**

La consommation de  
produits jetables  
contribue au  
réchauffement climatique  
et fait peser de  
graves menaces sur  
l'avenir de mes enfants

Consommer nécessite des déplacements, de l'énergie, des ressources fossiles,....

Selon R. Sahel (économiste) :

- 93% des ressources exploitées dans le monde ne sont jamais transformées en biens ou produits vendus sur le marché,
- 80% des biens vendus sont jetés après une seule utilisation,
- 99% des ressources contenues dans les produits sont devenues des déchets **six semaines** après la vente du produit

Source: Allenby, B.R. and Richards, J. (eds) (1994) *The Greening of Industrial Ecosystems*. Na**WALTER R. STAHEL**tional Academy of Engineering, Washington DC cité par WALTER R. STAHEL

**Dans le sport**, par exemple :

- Pendant la quinzaine de Roland Garros, des lots de six balles sont changés tous les neuf jeux, soixante mille balles sont utilisées

# Un bref historique du développement sportif au développement durable

---

**19<sup>e</sup> siècle:** pratique hygiéniste: ressourcement mental et physique pour aristocrates et bourgeois, régénération du corps des ouvriers,

**Années 60:** construction en masse d'équipements sportifs, pratique de masse, développement des articles de sport,...

**Années 80:** professionnalisation et médiatisation du sport, droit de retransmission télévisée, droit à l'image des joueurs,...

**1992 :** participation du CIO au Sommet de la terre qui a consacré la notion de « développement durable ». Le CIO réfléchit à un développement sportif qui allie les performances: sportive, sociétale, environnementale et économique.

**1999:** Agenda 21 du mouvement Olympique

**Depuis 2002,** engagement du Ministère des Sports de la Jeunesse et de la Vie Associative via la stratégie de développement durable,

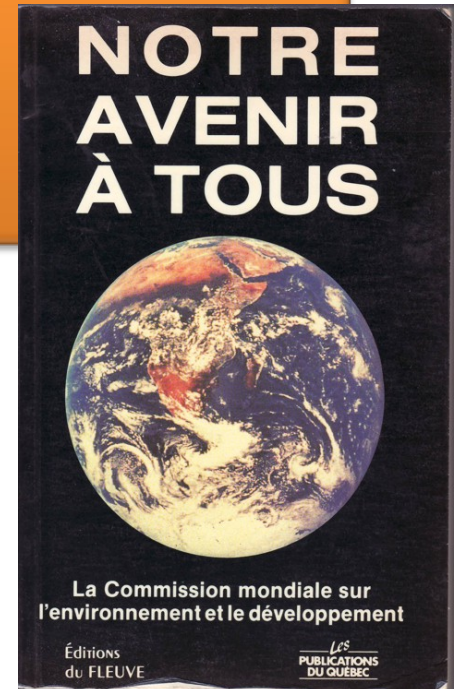
**2003,** le CNOSF publie L'Agenda 21 du Sport français en faveur du développement durable,

Puis émergence d'une conscience sport et développement durable

# Le développement durable

*« Le développement durable ou soutenable est un développement qui répond aux besoins du présent sans compromettre la capacité des générations futures de répondre aux leurs »*

Source: CMED, 1988, p.51



Préoccupations – problèmes- efforts communs

« Nord et Sud doivent croître avec une croissance au moins égale à 4,5% »

**Section I - Dimensions sociales et économiques**

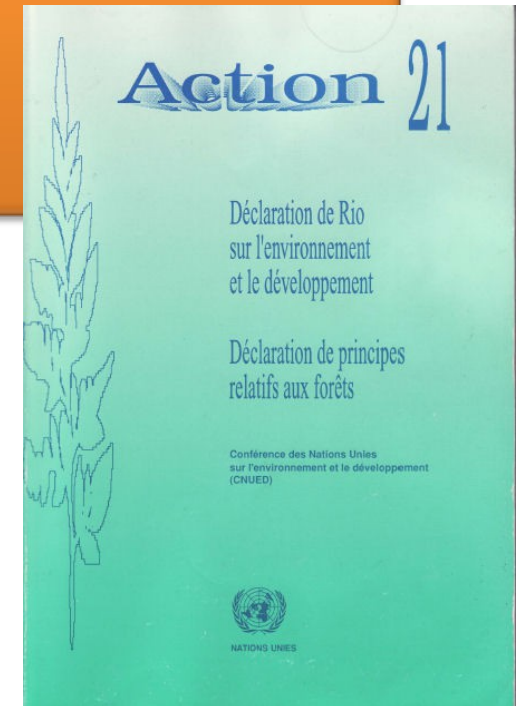
**Section I I- Conservation et gestion des ressources aux fins du développement**

**Section III- Renforcement du rôle des principaux groupes**

**Section I V- Moyens d'exécution**

**(256 pages)**

- Ressources & mécanismes financiers
- Transfert de techniques écologiquement rationnelles





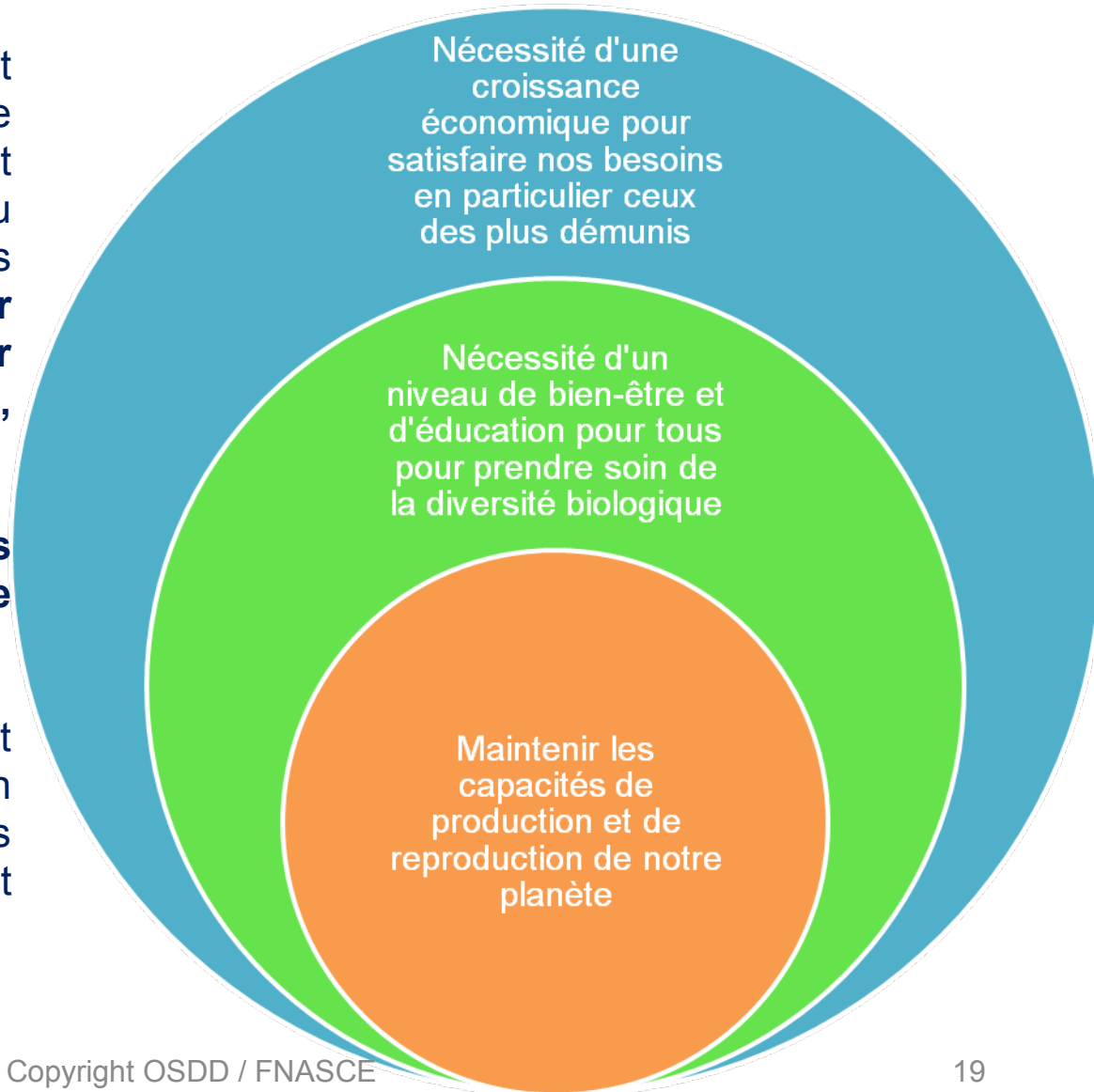
# Le développement sportif : une approche intégrée

## Le sportif au cœur de cette problématique

Les pratiquants sportifs, comme tout vivant, établissent un système complexe de relations et d'interrelations avec son milieu naturel comme le démontrent ses actes les plus habituels : **respirer (qualité de l'air), manger, ingérer des aliments (sain et équilibré), rejeter des déchets.**

**Sa pratique nécessite des ressources naturelles (tenue sportive, matériel sportif,...)**

Le développement sportif doit s'appréhender en prenant en compte à la fois les dimensions **environnementales, sociales** et **économiques**.



# Le développement sportif : une approche intégrée

## Le sportif au cœur de cette problématique



# Le Sport Durable est avant tout une réponse aux enjeux planétaires

Le « sport durable » implique l'ensemble des acteurs du sport c'est-à-dire, les pratiquants, les fédérations, les associations, les collectivités territoriales, les entreprises pour décider ensemble d'un développement sportif qui réponde :

- **aux exigences de solidarité**
- **aux aspirations de bien-être des sportifs et non sportifs,**
- **à la préservation des ressources naturelles et ...**
- **...qui génère une économie dans un partage relativement équitable sur un territoire géographique.**

*(Source : Nathalie Durand, 2008)*

# Pourquoi une ASCE doit s'engager dans le développement durable?

# Emergence d'une conscience Sport et développement durable





Un engagement à la fois:

- Des Ministères (Stratégie Nationale Développement Durable)

# L'intérêt du développement durable pour les ASCE

- Répondre à la politique du Ministère des Sports et de vos Ministère via la Stratégie Développement Durable;
- Créer une dynamique avec les parties prenantes;
- Innover dans la pédagogie sportive;
- Intégrer le développement durable dans vos formations;
- Intégrer le développement durable dans vos événements sportifs;
- Renforcer ses liens avec l'éducation nationale en proposant des programmes FNASCE et développement durable;
- Renforcer l'image des ASCE
- Intégrer le développement durable dans l'évaluation.

# Ancrer le développement durable dans les pratiques sportives responsables avec des exemples d'outils

# Application du développement durable

## Manager avec les parties prenantes

---

Quelques exemples :

Créer une dynamique de groupe (projet de développement dans une démarche développement durable)

**Mise en place d'un comité de pilotage « développement durable »**

**Le comité de pilotage réfléchit et propose**

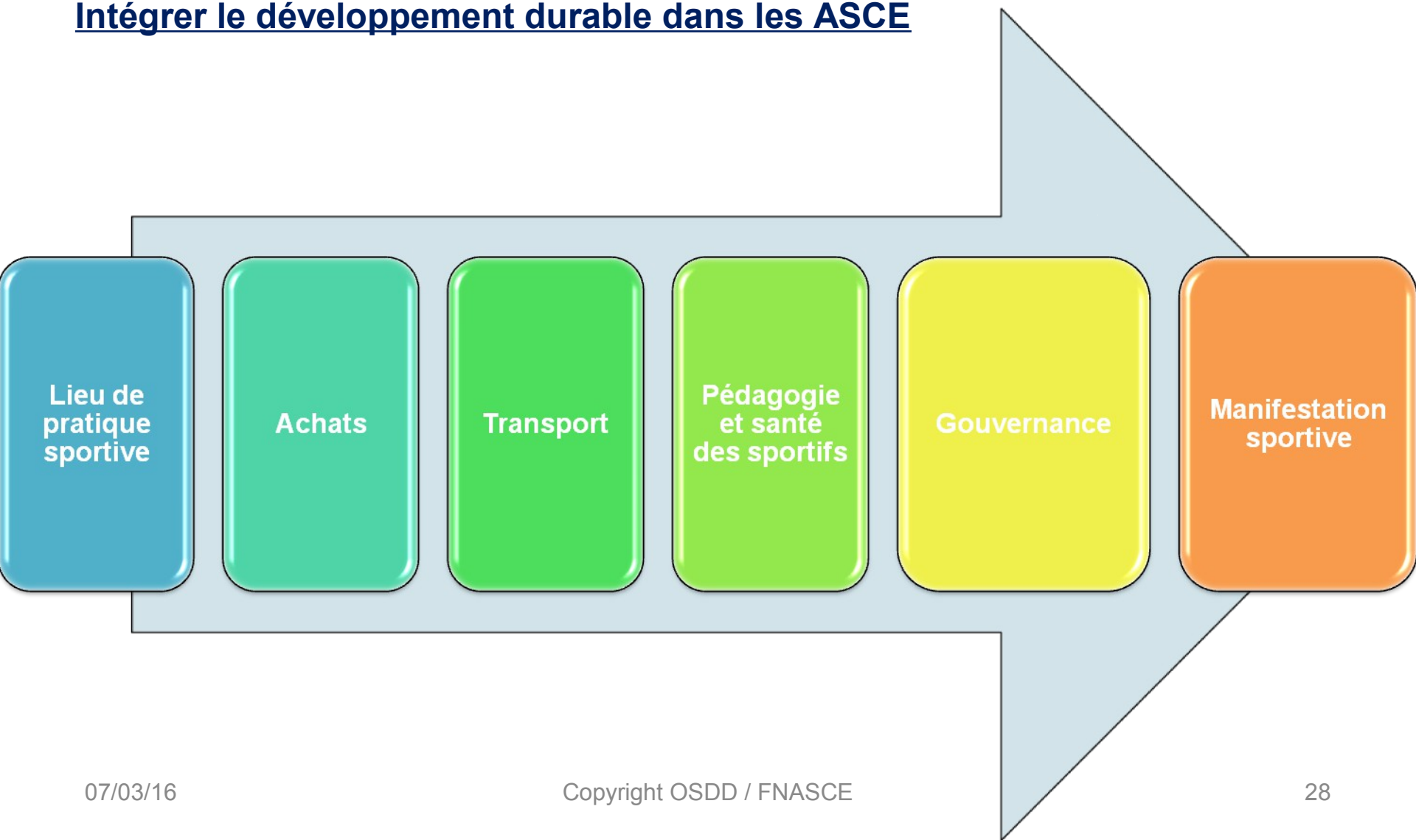
Une équipe représentant les différentes strates composant L'ASCE (sections, parents, fabricants de matériel, sponsors,...) et un intervenant externe spécialisé (OSDD) travaillent à la construction des objectifs et des actions à mettre en œuvre.

**La commission du développement durable organise et oriente**

Les différentes étapes

**Le Comité Directeur valide la démarche et les travaux.**

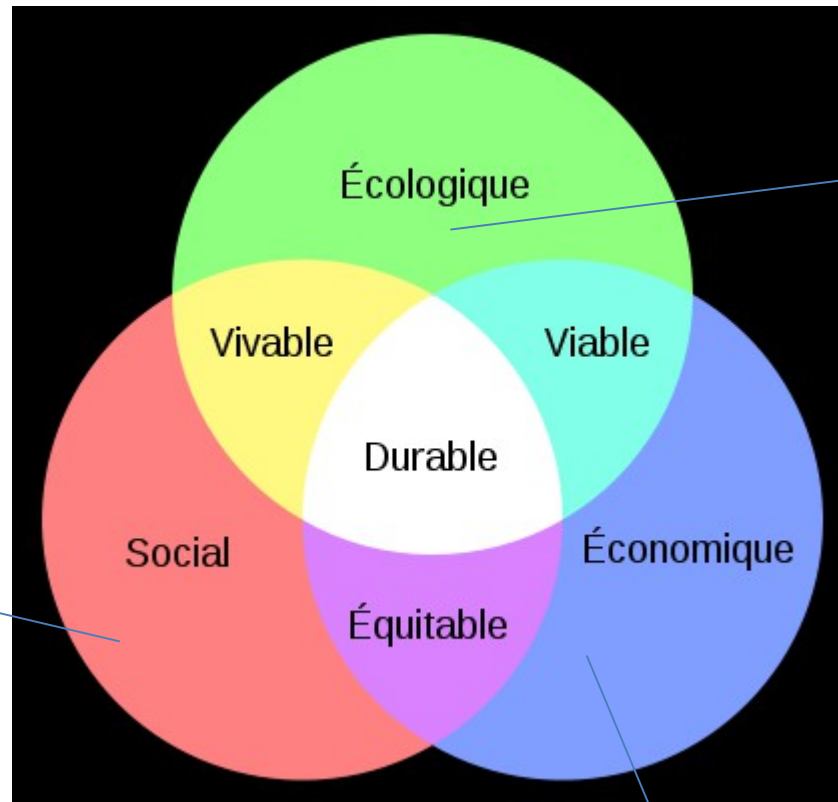
## Intégrer le développement durable dans les ASCE



# Application du développement durable

## ASCE

Quelle politique avez-vous mis en place concernant le bénévolat? Avez-vous mis en place un volet entraide ASCE? Proposez-vous des échanges avec les pratiquants sur les points faibles/ points forts et initiatives ?



Quelle politique avez-vous mis en place sur la gestion économe des ressources naturelles ? Comment réduisez-vous les nuisances, sonore, qualité de l'air, eau, déchets...dans votre ASCE, événement sportif ? Quelles modalités de maintenance et d'entretien avez-vous mis en place pour les équipements sportifs? Comment encouragez-vous les modes de consommation responsable ?

Calculez-vous le coût global de votre activité sportive fonctionnement, exploitation, entretien,...du point de vue de l'environnement (coût ressource naturelle) et du social (coût absences, accidents,...)?

Mutualisez-vous les compétences?

Comment valorisez-vous les compétences des bénévoles?



# Application du développement durable ASCE

Quelles actions avez-vous mise en place concernant la santé et la sécurité des sportifs ?

Quelles informations sont données sur la pratique sportive (nutrition, hydratation, ...)?

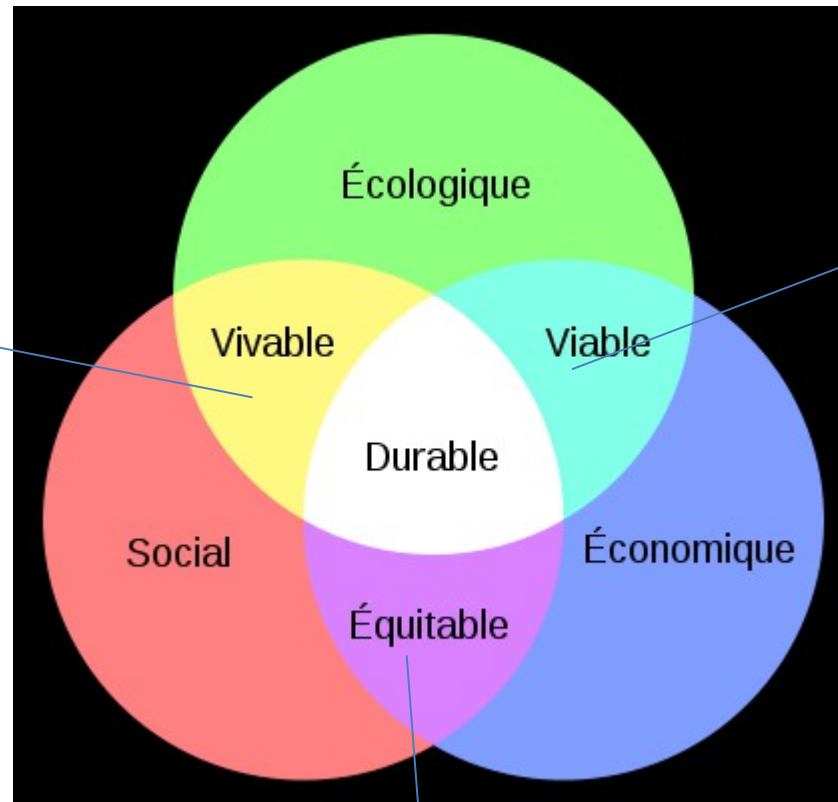
Comment est prise en compte la pratique sportive dans le temps et l'espace ?

Quelles améliorations pour la qualité d'usage et de confort des sportifs ?

Quelles actions préventives et correctives pour les pratiques sportives?

Quelles anticipations des conflits ?

Comment vous préoccupez-vous des craintes et des inquiétudes des pratiquants



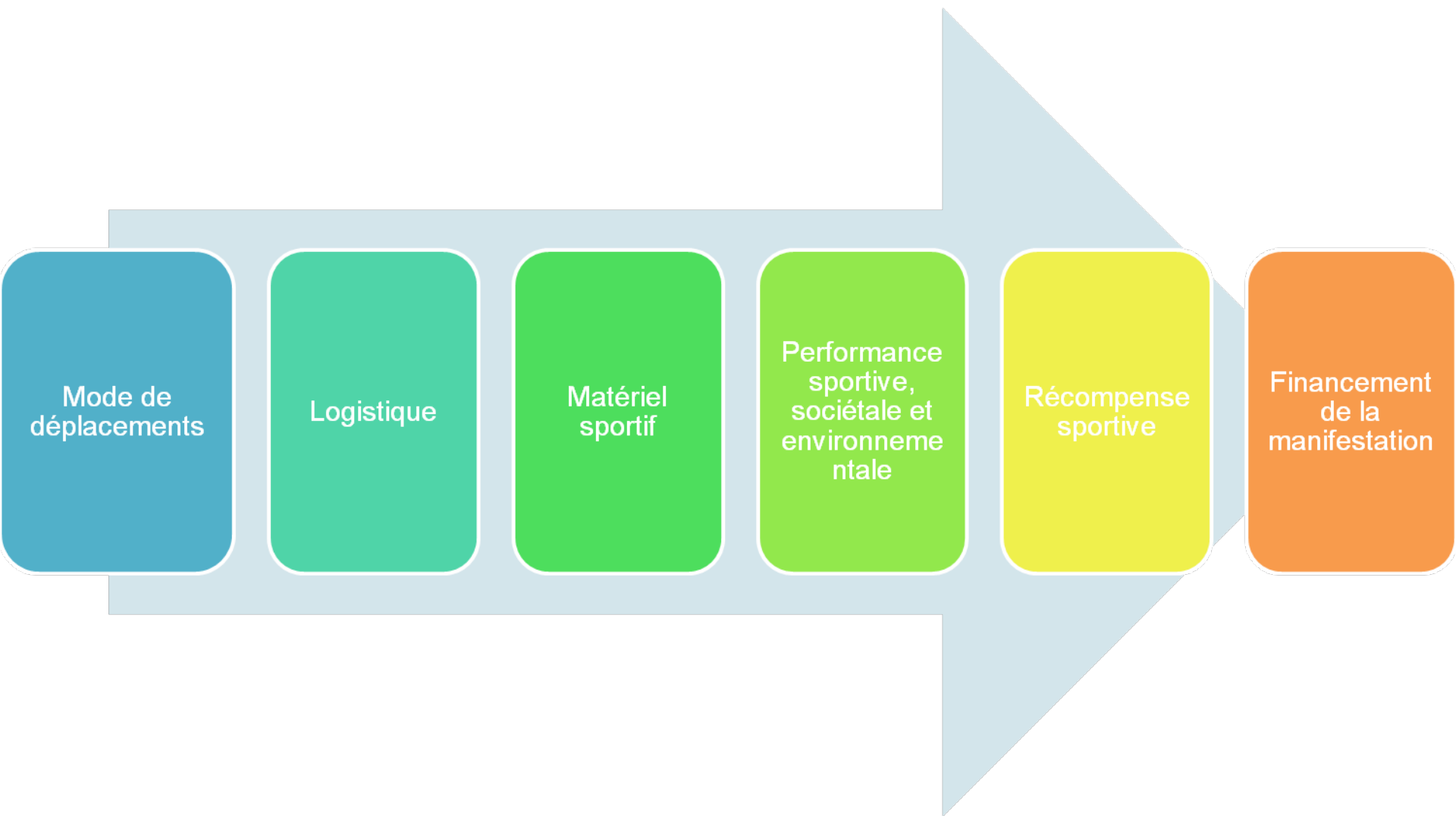
Comment vous assurez-vous que les activités sportives proposées répondent elles à un besoin identifié sur le territoire ?

Comment vous assurez-vous que les responsabilités des parties prenantes sont clairement identifiées ?

Prenez-vous en compte le covoiturage, desserte transport collectif ?  
Quelle tarification sociale ?  
Quelle équité en entre les pratiquants?

# Application du développement durable

## Événement sportif



Quelques exemples :

Pour lutter contre le réchauffement climatique;

Accueil du public handicapé;

Cohésion sociale entre territoires et générations;

Mode de Production et de consommation responsable

Quelques exemples :

Intégrer le développement durable dans les formations (responsable ASCE)

- Pédagogie
- Management
- Promotion & communication
- Droit
- .....

# Application du développement durable

## Diagnostic

Les principaux thèmes abordés :

### **1- GOUVERNANCE ET DÉMOCRATIE PARTICIPATIVE**

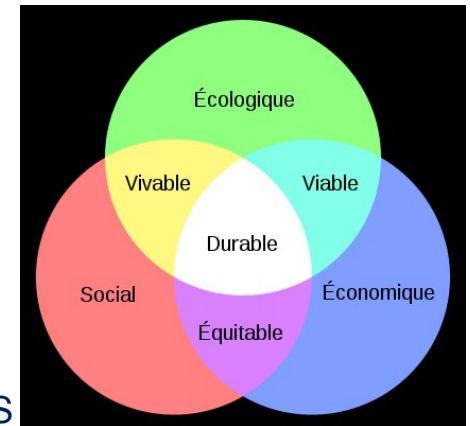
- 1.1 MANAGEMENT
- 1.2. CONCERTATION ET PARTICIPATION
- 1.3. RÈGLES DU JEU
- 1.4. ÉVALUATION, SUIVI ET BILAN
- 1.5. RESPECT DES VALEURS HUMAINES
- 1.6. COMMUNICATION
- 1.7 FORMATION
- 1.8 SENSIBILISER, MOBILISER, METTRE EN SYNERGIE LES ACTEURS
- 1.9 EDUCATION AU DÉVELOPPEMENT DURABLE

### **2. DIMENSION SOCIALE**

- 2.1. LIENS SOCIAUX
- 2.2. SOLIDARITÉ
- 2.3. IDENTITÉ SPORTIVE ET CULTURELLE DES ASCE
- 2.4. IMPACT SOCIAL

### **3- DIMENSION ECONOMIQUE**

- 3-1 COHÉRENCE ÉCONOMIQUE
- 3.2. DYNAMIQUE ÉCONOMIQUE
- 3.3. COÛT GLOBAL
- 3.4. IMPACT FINANCIER



### Suite audit:

#### 4- INTERFACES VIABLES

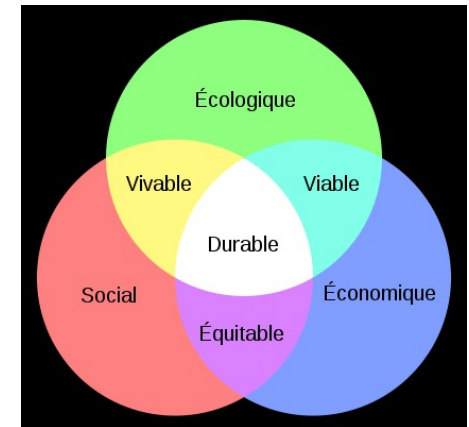
- 4.1. ADAPTABILITÉ
- 4.2. PRÉCAUTION - PRÉVENTION
- 4.3. RESPONSABILISATION
- 4.4. PERTINENCE DES CHOIX
- 4.5. GESTION ÉCONOME DES RESSOURCES NATURELLES
- 4.6. IMPACT SUR L'ENVIRONNEMENT
- 4.7. PRATIQUES ENVIRONNEMENTALES

#### 5- INTERFACE VIVABLE

- 5.1. CADRE DE VIE
- 5.2. EFFET SUR LA SANTÉ ET LA SÉCURITÉ
- 5.3. ACCEPTATION DES PRATIQUANTS, SUPPORTEURS, POPULATION,...
- 5.4. MODE DE VIE

#### 6- INTERFACE ÉQUITABLE

- 6.1. ACCESSIBILITÉ
- 6.2. ÉQUITÉ ENTRE LES GÉNÉRATIONS
- 6.3 PARTAGE DES RICHESSES
- 6.4. COMPENSATION DES PRÉJUDICES





# Diagnostic

(analyse SWOT / Forces-Faiblesses-Menaces-Opportunités)

	Interne	Faiblesses
Forces	<ul style="list-style-type: none"> <li>• Quelles sont les <b>bonnes pratiques</b> de développement durable (DD) d'ores et déjà existantes au sein des ASCE, sections,... ?</li> <li>• Quels sont les <b>éléments sur lesquels nous pouvons nous appuyer</b> pour lancer des actions DD ?</li> </ul>	<ul style="list-style-type: none"> <li>• Quels sont les éléments DD que votre ASCE, section pourrait <b>améliorer par rapport à ses attentes internes et externes</b> ?</li> <li>• Quels sont les points difficiles auxquels il est important de remédier pour être <b>crédible vis-à-vis du DD</b> sur l'enjeu considéré ?</li> </ul>
Opportunités	<ul style="list-style-type: none"> <li>• Quelles sont, pour vos ASCE, sections,... les <b>tendances favorables liées à l'émergence du DD</b> (en termes de sensibilité interne, d'attractivité auprès des adhérents, parents, sponsors, d'économies potentielles, d'image, d'innovation, etc. ?)</li> </ul>	<ul style="list-style-type: none"> <li>• Quels sont les <b>principaux risques</b> liés au lancement d'une démarche de développement durable pour votre ASCE, section,... ?</li> <li>• Quels sont les <b>risques à ne pas le faire</b> ?</li> </ul>
	Externe	Risques

Positif

Négatif

# Évaluation

## Exemple de méthodologie

Attentes	Plan d'actions	Indicateurs
Satisfaction des adhérents ASCE	Prise en compte des remarques ou des suggestions	Nombre de suggestions retenues par la direction Publication régulière des suggestions Qualité des réponses fournies (formulations, délai,... °)

# Évaluation

## Exemple co-voiturage

### Action- Mise en place d'un plan de déplacements (exemple co-voiturage)

#### ↳ **Enjeux: Le plan de déplacement permettra :**

La convivialité : le partage d'un véhicule incite les adhérents d'une organisation sportive à communiquer, à renforcer leurs liens, alors qu'il ne l'aurait peut être pas fait le cas échéant. Par ailleurs, ayant des personnes sous sa responsabilités, le conducteur est obligé de faire attention à sa conduite, et d'être plus appliqué.

La réduction des coûts : le conducteur et le/les passager(s) réduisent considérablement leurs frais de transport, qu'il s'agisse de l'essence, ou de la carte d'abonnement pour les transports publics, voire des réparations de la voiture.

La diminution de la pollution : la réduction du nombre de véhicules en circulation permet ainsi de diminuer la propagation des gaz à effets de serre et donc la pollution atmosphérique.

La diminution des accidents : d'un point de vue logique, moins il y a de voitures sur les routes, moins il y a de problèmes liés à la circulation et donc d'accidents.

Enfin, le covoiturage peut être une excellente alternative pour combler les horaires parfois distants des transports publics en zone rurale.

### Action- Mise en place d'un plan de déplacements

#### ↳ Mesures concrètes

- Définition du plan d'actions
- Mise en œuvre suivi et évaluation

#### ↳ Indicateurs et suivi

- nombre d'offres de *co-voiturage*
- nombre d'utilisateurs
- nombre de km

#### ↳ Acteurs

- Responsable de l'action au sein de l'organisation sportive

#### ↳ Partenaire

- Responsable de l'action

# Application du développement durable

## Renforcer l'image des ASCE

---

Exemple :

Mise en place d'un référentiel

**Le référentiel vise à mettre à leur disposition un cadre commun pour définir et mettre en œuvre un dispositif pérenne d'évaluation sur les stratégies D.D. mises en œuvre au sein de vos ASCE**

**Ce référentiel permettra :**

- de valoriser l'image des ASCE
- de renforcer la gouvernance des ASCE,
- d'obtenir notamment des financements puisqu'il s'appuiera sur la stratégie nationale du développement durable (CNDS, collectivités,...)

# Conclusion

---

Quels outils auriez-vous besoin pour renforcer votre démarche?

Vers l'élaboration d'un guide « ASCE et développement durable » qui pourrait être une synthèse des réponses de l'audit (atelier)



**Nathalie Durand**  
Directrice générale  
+ 33 (0)6 72 92 59 91  
[nathalie.durand@osdd.fr](mailto:nathalie.durand@osdd.fr)