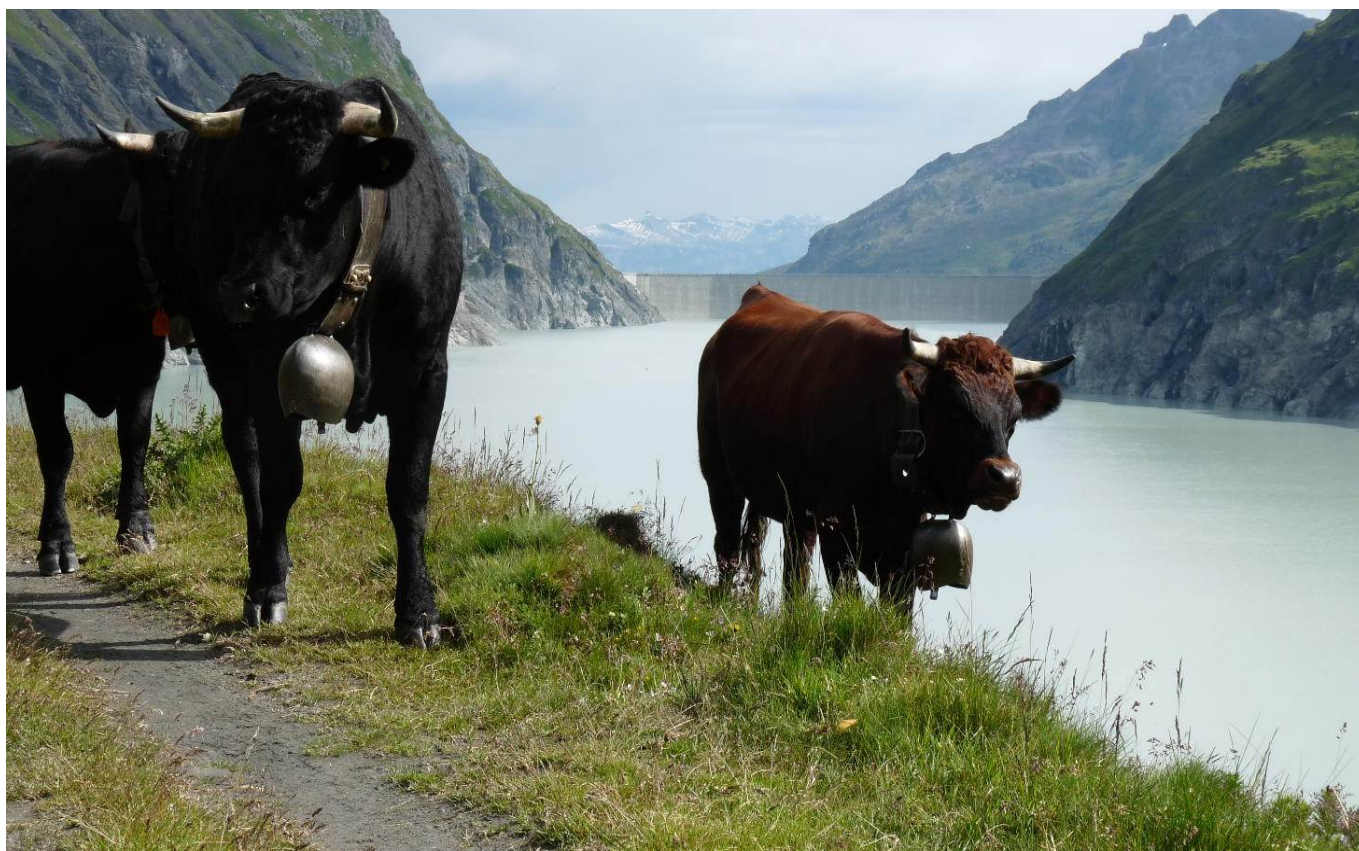


3^{ème} étape : Refuge de Prafleury / Arrola (dénivelée = 1000 m)

Après une nuit agitée en raison du vent et la chaleur dans le dortoir, nous voilà fin prêt pour cette nouvelle étape, départ 7h30, les bagages repartent de leur côté et nous entamons aussitôt l'ascension vers le col



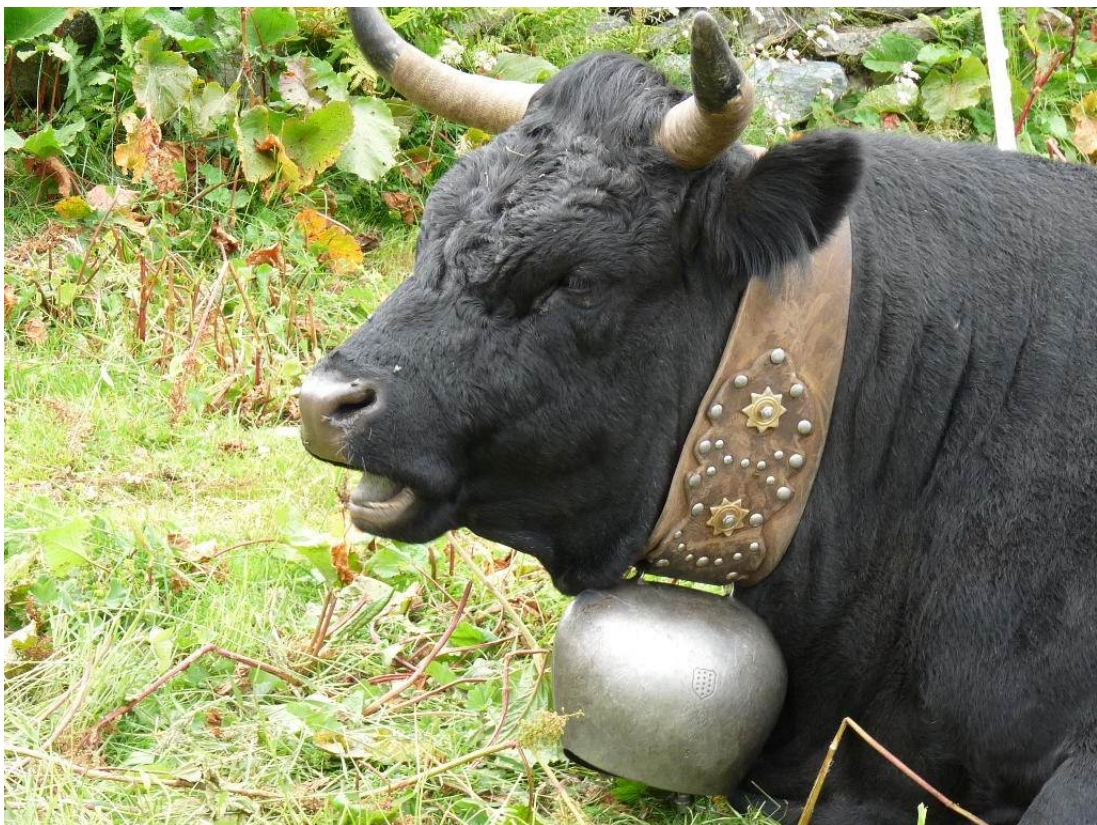
Le col de Prafleuri (2987 m)



**Quelques autochtones assez curieux de nous rencontrer
Et au loin le barrage de la Grande Dixence**



Deux beaux spécimens de bovins d'Anniviers





**Tout pour les plaisirs de l'eau : la douche
et la plage
Ne manquent plus que les parasols !**





**Quelle drôle de structure dans un endroit pareil !!!
Allons nous traverser ?**



Et oui, un premier courageux



Puis le groupe se lance, le pont est toujours là...

Mais nous ne savons pas ce qui nous attend dans quelques enjambées...



Un passage très pénible dans un cône d'éboulis.





Nouveau passage délicat : le col de Riedmatten (2919 m)





La montée vers le col de Riedmatten



Les glaciers ne sont jamais très loin



Préparez les gamelles

La descente vers Arolla nous permet d'admirer le front du glacier de Tijore Nouve surplombé par le Pigne d'Arolla (3772 m) puis nous retrouvons les alpages enherbés et un sentier beaucoup plus agréable et praticable.



Descente vers Arolla

Mathilde nous attend avec le bus pour un transfert vers le village des Haudères, au nord d'Arolla et l'hôtel des Alpes disposant d'un petit coin jardin vraiment sympathique. Le repas servi le soir sera excellent avec une soupe maison très appréciée





Ah ! la bonne soupe

