

A l'affiche ...

ACTUALITÉS

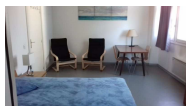
Ça va swinguer à l'ASCE !



L'ASCE 67 a le plaisir de vous inviter à une initiation aux danses swing. Rendez vous est donné les jeudis entre 12h45 et 13h45 dans la salle du rez-de-chaussée de la DREAL à la Rotonde à partir du jeudi 6 février et jusqu'au 23 avril avec Vincent et Magdalena pour vous accompagner. **Inscription avant le 5 février !**

[+ d'infos](#)

Nouvelle procédure pour les chambres d'accueil



L'ASCE 67 met à la disposition de ses adhérents et dans le cadre de leur mission professionnelle quatre chambres situées dans les locaux de la DREAL à Strasbourg. Avec le départ prochain à la retraite de Dany, une nouvelle équipe et une nouvelle procédure sont mises en place.

[+ d'infos](#)

Reprise pour la chorale



La chorale de l'ASCE 67 reprend le chemin des partitions en cette fin janvier. Les répétitions auront lieu à la Rotonde les mardis à 12h45 à partir du 21 janvier et à la Cité les jeudis 12h45 à partir du jeudi 30 janvier. Une bonne occasion pour rejoindre le chœur de l'ASCE !

[+ d'infos](#)

Des précisions pour le service Accès Culture



Accès Culture est le nouveau partenaire billetterie de l'ASCE 67 depuis le 1er janvier 2020 en lieu et place de l'IRCOS. La carte Accès Culture vous permet d'accéder aux réductions de billetterie et de loisirs. La carte est nominative, toutefois chaque salarié a la possibilité d'en faire profiter les membres de sa famille. Des précisions sont apportées à la procédure.

[+ de précisions](#)

Libéré, délivré, ...



Un séjour réservé aux actifs libérés (les retraités ...) est organisé du 9 au 16 septembre 2020 et permettra de découvrir ce bout de la terre aux paysages incroyables. De Roscoff à l'île de Batz, en passant par Brest ou la forêt légendaire de Huelgat, l'ASCE 29 vous invite sur ses terres Celtiques, pour un programme ultra iodé.

[+ d'infos](#)

AGENDA

Adhésion

Le nouveau bulletin d'adhésion 2020 est en ligne !

[+ d'infos](#)

21 et 30/01

Reprise des répétitions de la chorale à la Rotonde et à la Cité

[+ d'infos](#)

30/01 encore ...

Présence de la GMF dans le hall de la Rotonde

[+ d'infos](#)

30/01 toujours ...

Limite d'inscription aux randonnées en Ardèche, Autriche et Gascogne

[+ d'infos](#)

30/01 et aussi !

Limite d'inscription pour le challenge national de pétanque (ASCE 66).

[+ d'infos](#)

24/03

Assemblée générale 2020 avec un programme exceptionnel !

[> pensez à adhérer en 2020](#)

ASCE 67

14, rue du Bataillon de Marche n°24
B.P. 10 001 / F

67050 STRASBOURG CEDEX

Annuaire : [disponible en ligne](#)

Courriel : asce67@i-carre.net

Site internet : www.asce67.fr