



AFRIQUE DU SUD

« RDV en Terre Africaine »

12 Jours / 09 Nuits

De Cap Town à Johannesburg

NOS POINTS FORTS

- Vols réguliers Lufthansa (ou similaire).
- Hôtels et lodges *** et *** Sup.
- Un guide francophone durant tout le circuit.

Découverte gastronomique :

- Déjeuner au restaurant Gibsons du Waterfront
- Dégustation de « Biltong » avec boissons au sommet de Signal Hill
- Déjeuner poissons au restaurant Dixies avec vue panoramique sur l'océan.
- Dîner de viandes au restaurant Balducci du waterfront.
- Dégustation de vins et du Pinotage au sein d'une propriété viticole.
- Déjeuner au sein de la propriété au restaurant **Barricade de spécialités africaines (le bobotie) avec un verre de vin offert par personne.**
- Déjeuner au restaurant The Ocean Sizzler avec son agréable terrasse.
- Déjeuner au village culturel de Matsamo. Buffet varié typique Swazi.
- **Apéritif dans le bush avant le coucher de soleil**
- **Dîner traditionnel Boma (autour du feu) au lodge de la réserve privée**
- Déjeuner « brousse » dans l'un des rest-camps du parc.
- Dégustation d'Amarula (en shots), ou de « springbok shooters»
- **Déjeuner au restaurant Kadisi avec vue panoramique sur le Canyon.**
- **Dîner au restaurant Digger's Den dans une ambiance « Ruée vers l'Or »**
- **Déjeuner au restaurant Corn & Cob cuisine authentique et fait maison.**
- **Déjeuner dans le shebeen typique « Chez Alina »**
- **Dîner au restaurant Carnivore**



Visites et découvertes :

- Tour de ville guidé de Cape Town et promenade sur le Waterfront
- **Ascension au sommet de Signal Hill**
- **Visite de Robben Island**
- **Route des vins**
- Visite du Parc National de Bonne Espérance
- **Croisière en mer vers Duiker Island « l'île aux Phoques »**
- Certificat de passage du Cap de Bonne Espérance
- Visite d'une diamanterie
- **Safari en 4x4 dans le parc Hluhluwe**
- **Croisière Sainte Lucie**
- Un swazi en costume traditionnel vous accompagnera dans le bus
- **Spectacle de danses à Matsamo**
- Arrêt au Mac Mac Falls et mac mac pool, possibilité de baignade
- **Spectacle gumboots à l'hôtel ou Show Cancan**
- **Incursion dans le royaume d'Eswatini**
- Arrêt sur des marchés traditionnels swazi
- **Journée entière de safari en 4x4 dans le Parc Kruger**
- **Safari 4x4 au coucher de soleil dans la réserve privée de Karongwe**
- **Découverte à pieds des panoramas de Blyde River Canyon**
- Visite de l'ancienne ville minière de Pilgrim Rest
- Arrêt dans un village Ndebélé
- **Visite de l'incontournable musée de l'Apartheid**
- **Visites de Pretoria et Soweto**



VOTRE ITINÉRAIRE



J1 - PARIS ✈️ LE CAP

J2 - LE CAP

J3 - PENINSULE DU CAP

J4 - ROBBEN ISLAND - ROUTE DES VINS - LE CAP

J5 - LE CAP ✈️ DURBAN / HLUHLUWE

J6 - HLUHLUWE / ROYAUME D'ESWATINI

J7 - ROYAUME D'ESWATINI / SAFARI RESERVE PRIVEE DE KARONGWE

J8 - PARC KRUGER / HAZYVIEW

J9 - HAZYVIEW / BLYDE RIVER / PILGRIM'S REST

J10 - PILGRIM'S REST / VILLAGE N'DEBELE / PRETORIA / JOHANNESBOURG

J11 - JOHANNESBOURG - SOWETO - JOHANNESBOURG ✈️

J12 - PARIS

J1 - PARIS → LE CAP

Rendez-vous des participants à l'aéroport avec notre représentant **TIME TOURS**.
Assistance aux formalités d'enregistrement. .

Envol à destination de la ville du Cap sur vols réguliers.
Prestations et nuit à bord.

J2 - LE CAP

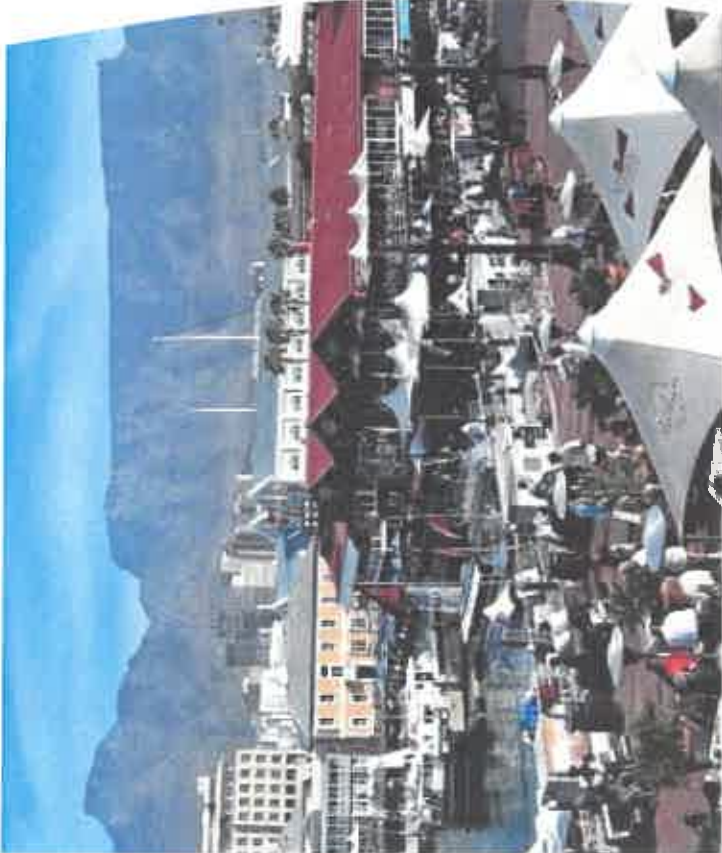
A l'arrivée, accueil par votre guide local francophone.
Transfert en autocar pour le **début des visites.**

Le Cap ou Kaapstad est l'une des métropoles du globe les plus isolées géographiquement. Dominée par une montagne au sommet plat et aux pentes vertigineuses, elle s'entoure d'un magnifique paysage montagneux que prolongent des vignobles et des plages propices à de superbes promenades. La Cap fondé en 1652, constitue le cœur historique et culturel de l'Afrique du Sud. C'est là que les vaisseaux de la Compagnie Hollandaise des Indes Orientales venaient se ravitailler. Au Cap, les traces de l'architecture hollandaise sont encore bien vivantes, aussi bien dans son château du XVIIème siècle que dans ses belles demeures anciennes. Les influences malaise et française s'y font aussi sentir, notamment dans la gastronomie.

Visite guidée du Cap en autocar. Vous découvrirez les sites emblématiques de la ville: le City Bowl et ses commerces, l'hôtel de ville, le parlement.

Transfert vers le Victoria & Alfred Waterfront (littéralement *Front de mer*) où se situe le centre historique du port du Cap. Il est le site touristique d'Afrique du Sud le plus visité.

Lors de la promenade sur le Waterfront, arrêt au Nobel Square : Un hommage aux grands hommes de paix. Ces 4 statues de bronze ont été dédiées aux quatre lauréats du prix Nobel de la paix en Afrique du Sud : **Albert Luthuli, Desmond Tutu, FW de Klerk et Nelson Mandela.**





Ces grands hommes ont tous joué leur rôle en aidant l'Afrique du Sud à s'orienter vers la démocratie après des décennies d'apartheid.

Prolongez la promenade vers le « **V&A Food market** », **marché artisanal d'alimentation présentant des produits locaux** (ouvert tous les jours). Vous pourrez individuellement faire des découvertes culinaires et goûter certains produits. Juste à côté se situe « The Watershed », un marché couvert de petites boutiques proposant des produits conçus localement, y compris de l'artisanat.

Déjeuner au restaurant Gibsons du Waterfront. Le Victoria & Alfred Waterfront correspond aux anciens docks de Cape Town qui ont été transformés en centre commercial et culturel où se trouvent les meilleures possibilités de shopping du pays, **le tout avec une vue exceptionnelle.**

Route pour aller voir le **Château de Bonne Espérance**, une des plus anciennes constructions européennes d'Afrique du Sud ; puis le **quartier malais**, ou "Bo-Kaap", qui se distingue par ses mosquées et ses maisons d'une architecture originale mêlant les styles géorgien, hollandais et oriental ; le Victoria & Alfred front.

Retour à l'hôtel par **Signal Hill pour découvrir un des panoramas les plus spectaculaires du monde. Du sommet, votre guide vous fera une dégustation de « Bitong » avec boissons tout en admirant la superbe vue**, vous pourrez voir la ville, le port, le Waterfront et la montagne de la table.

Installation à l'hôtel **situé en centre-ville.**

Petite marche de 5 min pour aller dîner au restaurant The Korner.

Vous pourrez vous arrêter devant la cathédrale St Georges où vous verrez une partie du mur de Berlin qui a été offert à Mandela lors de son passage en Allemagne en 1996.

Retour à votre hôtel pour la nuit.



J3 – PENINSULE DU CAP (170 km – 03h00)

Petit déjeuner à l'hôtel.

Route en direction du Cap de Bonne Espérance, où se mêlent les océans Atlantique et Indien dans un déchaînement perpétuel.

Découverte de la péninsule du Cap : Sea Point, Clifton, Camps Bay et Hout Bay pour découvrir les plages de sable blanc, dominées par de somptueuses montagnes.

Arrêt à Hout Bay, petit port de pêche et départ pour une croisière en mer vers Duiker Island « l'île aux Phoques ».

Le site qui accueille également de nombreuses colonies d'oiseaux (fous de Bassans entre autre), est un véritable sanctuaire pour les phoques à fourrure du Cap, qui sont en réalité des otaries, venues tout droit de l'Antarctique. Le spectacle du mammifère marin, sautant dans les vagues en quête d'un poisson que les pêcheurs lui lancent pour l'attirer, est vraiment réjouissant.

Passage par la route Chapman's Peak et découverte de son formidable point de vue et continuation vers Simon's Town, petit village de pêcheurs.

Déjeuner poissons au restaurant Dixies avec vue panoramique sur l'océan.

Traversée de la Réserve du Cap de Bonne Espérance.

Ce parc naturel s'étend sur 7750 ha, dont 40 kilomètres de côte. Vous pourrez admirer une remarquable flore et une abondante faune (babouins, élans, bonteboks, rheboks, grysboks et quantités d'oiseaux.)

Découverte de la Réserve du Cap de Bonne Espérance avec arrêt à « Cape Point » et au « Cap of Good Hope » et remise d'un certificat de passage du Cap de Bonne Espérance.

Retour vers Le Cap, visite d'un atelier de diamants et son musée et transfert en autocar au restaurant situé sur le Waterfront.

Dîner de viandes au restaurant Balducci du waterfront. Vous pourrez savourer un steak « Sirloin » (genre de faux filet).

Retour et nuit à l'hôtel.



J4 - LE CAP - ROBBERN ISLAND (30 min durée de la traversée) - ROUTE DES VINS **- LE CAP (130 km - 02h00)**

Petit-déjeuner à l'hôtel

Transfert sur le Victoria & Alfred Waterfront et embarquement pour le lieu emblématique de la fin de l'Apartheid « Robben Island ».

Après une traversée d'une ½ heure, vous arriverez sur Robben Island. Classée patrimoine Mondial Culturel par l'Unesco en 1999, cette île est une ancienne prison d'état où fut enfermé Nelson Mandela.
Visite de la prison et de l'île.

Robben Island a servi au XXème siècle de prison politique pour les opposants noirs au régime de l'Apartheid. Nelson Mandela y fut détenu pendant près de 18 ans, à partir de 1964, avant d'être transféré à la prison Victor Verster, près de Paarl. De nombreux autres membres de l'ANC (Congrès national africain) et des mouvements de libération sud-africains y furent aussi détenus.

Retour sur le continent, puis, Départ en direction de la Route des Vins.

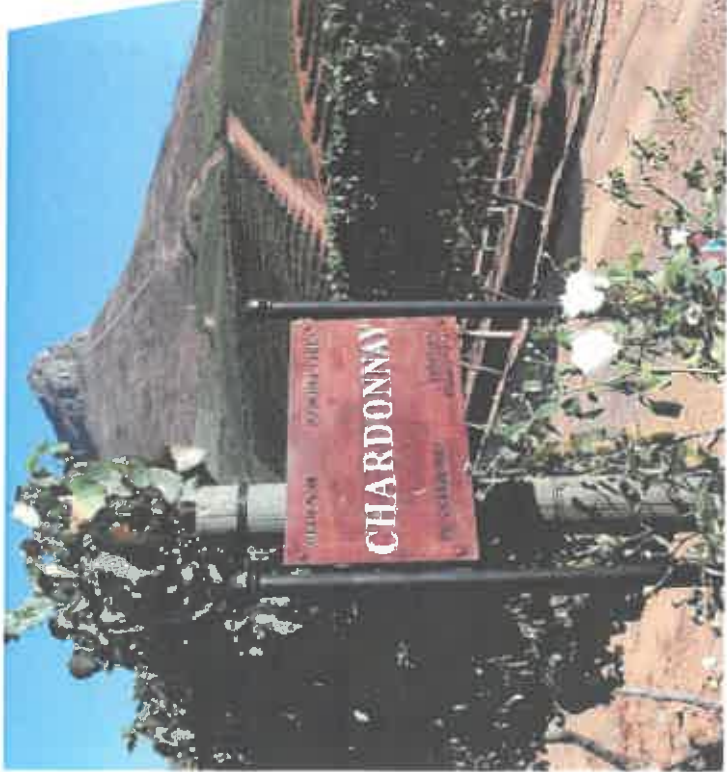
Le vignoble Sud-Africain est réputé dans le monde entier. Les caprices du climat et la diversité des sols permettent à chaque propriété importante de produire des vins rouges aussi différents que le Cabernet Sauvignon, le Shiraz et le Pinotage (croisement du Pinot Noir et du Cincault), ainsi que des Sauvignons blancs, des Chardonnay ou du Riesling.

Dégustation de vins et notamment du Pinotage au sein d'une propriété viticole, puis déjeuner au sein de la propriété au restaurant Barrique avec sa très belle décoration d'intérieur, de spécialités africaines (le bobotie) avec **un verre de vin offert par personne.**

Route vers Stellenbosch et tour de ville.

Créée par les Hollandais au XVIIème siècle. Vous découvrirez la Grand's Place, l'arsenal, l'église de la mission Rhénane et Dorp Street, longue rue bordée de magnifiques maisons hollandaises et victoriennes.

Retour sur le Cap, **dîner** et nuit à l'hôtel.



J5 – LE CAP → DURBAN (2h) / HLUHLUWE (250 Km – 03h15)

Petit déjeuner,

Transfert pour l'aéroport du Cap, vol en direction de Durban.

Durban est une grande ville cosmopolite au climat subtropical.

Station balnéaire, elle est également la première ville du Natal et la troisième d'Afrique du Sud. C'est seulement en 1820 que le roi SHAKA autorisa quelques commerçants à s'installer et à fonder un comptoir pour les bateaux de passage. Le port de Durban est aujourd'hui le plus grand port d'Afrique et le 9^{ème} mondial.

Départ en direction du Zoulouland.

Compris entre la frontière du Transkei au sud et celle de l'Eswatini au nord, le territoire zoulou est vaste et à l'échelle d'un grand peuple dont les 8 millions d'âmes vibrent encore et toujours au son d'une musique que Johnny Clegg a rendu célèbre dans le monde entier.

On entend souvent dire que les peuples africains n'ont pas d'histoire... les zoulous en ont une. Rassemblement de tribus Ngoni, le nom de zoulou est celui d'une petite tribu, dont le chef Shaka est incontestablement l'un des plus grands chefs militaires qu'ait connu le continent.

Entre 1818 et 1828, il se constitue un véritable empire fondé sur les conquêtes permanentes d'une armée surentraînée. Armement et stratégie révolutionnaires sont le fruit de son génie visionnaire, et ses coups d'éclats mettent l'actuel Zoulouland à feu et à sang. Ses successeurs, Dingane puis Cetshwayo affrontent avec détermination les envahisseurs blancs successifs, semant la terreur dans les rangs d'armées européennes peu habituées à un tel acharnement.

Déjeuner au restaurant The Ocean Sizzler avec son agréable terrasse. Ouvrez les yeux, vous croiserez peut-être un hippopotame !





Safari aquatique sur l'estuaire de Sainte Lucie avec plus de 800 hippopotames et 1500 crocodiles dans l'écosystème de St Lucia, vous êtes sûr de vous retrouver face à face avec l'une de ces créatures... (en fonction des horaires d'arrivée, ce safari aquatique peut se faire le lendemain matin).

La valeur de la région de Santa Lucia en Afrique du Sud est reconnue dès les années 1970. En 1971, le lac de St Lucia est listé dans la Convention de Ramsar (Convention relative aux Zones Humides d'Importance Internationale), en raison de ses plages peuplées de tortues et de ses barrières de corail. L'ensemble du parc atteint la consécration en 1999 par sa déclaration au Patrimoine Mondial de l'UNESCO.

La croisière sur l'estuaire est incontournable. Elle vous donnera l'occasion de croiser une multitude d'oiseaux de toutes sortes dont le majestueux aigle pêcheur d'Afrique, des hippopotames bien sûr et probablement quelques crocodiles.

Dîner et nuit à l'hôtel.

P.S : le déjeuner du jour 5 au restaurant Ocean Sizzler (sous réserve de dispo) ne se fait que si vous choisissez la croisière à St Lucie. Aussi, selon les saisons et l'horaire du vol pour Durban, il est aussi possible que le déjeuner se fasse sur le bateau pendant la croisière. Par ailleurs, si le vol arrive trop tard, un panier repas sera prévu, afin d'avoir le temps de visiter le village à Hluhluwe (si vous choisissez plutôt cette visite).





J6 – HLUHLUWE / LE ROYAUME D'ESWATINI (ex Swaziland) 270 km / 3h30

Petit déjeuner,

Découverte de la plus ancienne réserve naturelle d'Afrique, Hluhluwe-Umfolozi parc. Elle fut inaugurée en 1895 dans le but précis d'abriter les rhinocéros, alors en voie d'extinction. Depuis, elle est devenue l'une des plus importantes réserves du pays. Y vivent en liberté des rhinocéros blancs, mais aussi des éléphants, zèbres, girafes, lions et nombreuses variétés d'antilopes, sans oublier plus de 300 espèces d'oiseaux.

Safari en 4x4 dans le parc Hluhluwe Umfolozi.

Départ pour l'Eswatini, petit état enclavé dans le territoire sud-africain surnommé aussi la « Suisse de l'Afrique ». **Découverte de la « Vallée Heureuse »** (Happy Valley) avec ses cultures d'ananas et de cannes à sucre.

Passage de la frontière entre l'Afrique du Sud et l'Eswatini.

Un swazi vous attendra en costume traditionnel et vous accompagnera tout au long de la journée pour vous parler de son pays et de sa culture dans sa langue natale. Votre guide sud-africain assurera la traduction.

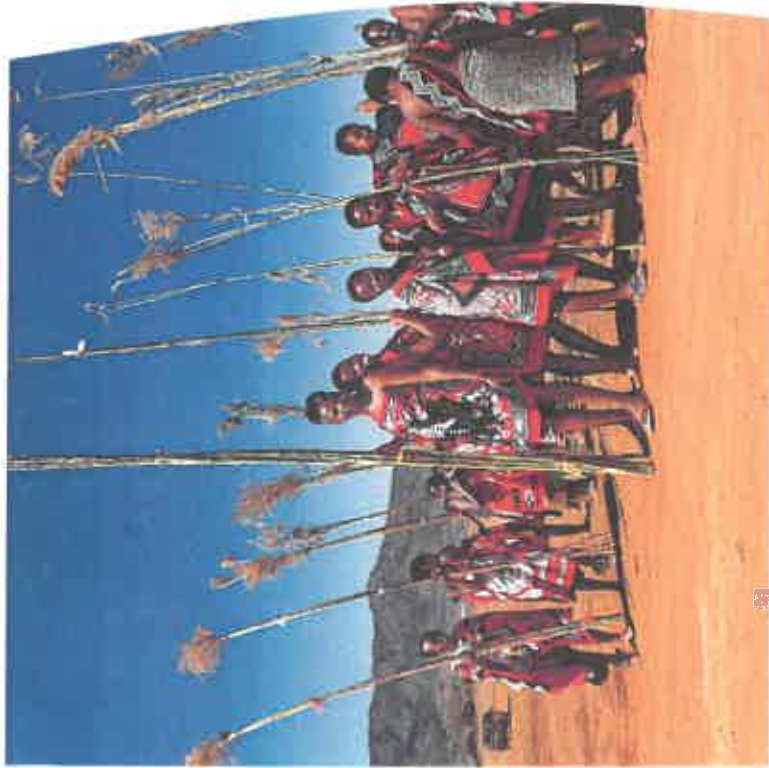
LE ROYAUME D'ESWATINI

Petit pays de 700.000 habitants, enclavé entre l'Afrique du Sud et le Mozambique, l'ex Swaziland est un royaume indépendant depuis le 06/09/1968. Le peuple Swazi y vit dans le respect des traditions, confiant dans sa bonne étoile. Voisin des zoulous au début du siècle dernier, il n'a dû son salut qu'aux diversions multiples orchestrées malgré eux par les boers puis par les anglais. Quelques décennies plus tard, la convention de Pretoria en 1881 garantissait l'indépendance du royaume. Unifié sous l'égide du roi MSWAZI en 1868, l'Eswatini, malgré le protectorat britannique entre 1902 et 1968 a toujours maintenu ses traditions et son indépendance. Régnant depuis 1986, MSWATI III ne connaît pas de véritable opposition à sa politique et rien ne laisse supposer l'infléchissement du destin de ce petit royaume africain dans les années à venir.

Déjeuner en cours de route.

Arrêt sur des marchés traditionnels swazi, l'occasion de découvrir l'artisanat local. Continuation vers Mbabane, capitale du Royaume. Si le temps le permet, nous pourrions visiter une école. (hors week end et vacances scolaires locales)

Dîner et nuit à l'hôtel.





J7 - LE ROYAUME D'ESWATINI - SAFARI RESERVE PRIVEE DE KARONGWE

Petit-déjeuner.

Visite d'un atelier de bougies et d'une verrerie.

Continuation vers le Parc National Kruger et la région du Mpumalanga. Arrêt à Jeeps Reff pour les formalités de passage de la frontière avec l'Eswatini.

Arrêt dans le village swazi de Matsamo installé à la frontière sud-africaine,

Déjeuner au village culturel de Matsamo. Buffé varié typique Swazi.

Découverte de la culture Swazi et de ses coutumes ancestrales expliquées et détaillées par un habitant du village. **Découverte du Kraal et des huttes Swazi** et pénétrez au cœur des traditions et du mode de vie de ce peuple amical. Vous assisterez en fin de visite à un **spectacle de danses et de chants traditionnels**. Au rythme des Tam Tam, découvrez successivement les danses traditionnelles des femmes suivies des danses guerrières des hommes.

Découverte de la région du « Lowveld » recouvert pour la plus grande partie par le Parc National Kruger et ses nombreuses réserves privées limitrophes.

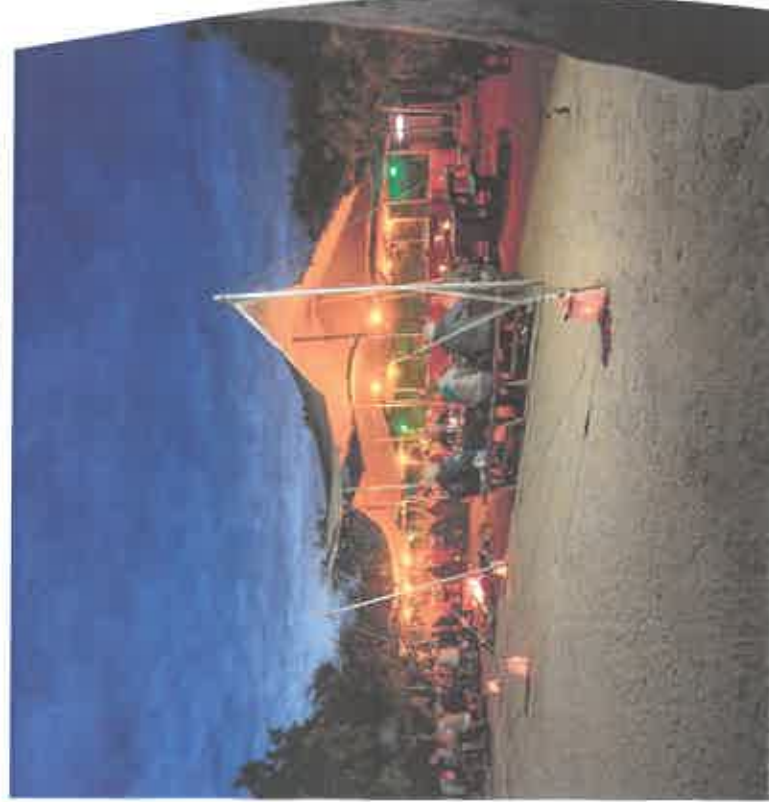
Continuation vers les abords du Parc Kruger, arrivée dans la **campement privé. Installation dans vos chambres. Présentation de la réserve et du camp.**

En fin d'après-midi, **départ accompagné par un ranger pour votre 1^{er} SAFARI 4X4 DANS LA RESERVE PRIVEE DE KARONGWE.**

Observez la faune tout en écoutant les instructions de vos rangers et votre guide, en toile de fond, les couleurs rougeoyantes du soleil couchant. **Fin du safari 4x4 de nuit dans une atmosphère mystérieuse.**

Dans la soirée, **DINER TRADITIONNEL BOMA au lodge** au coin du feu. (soumis aux conditions météo)

Nuit dans votre campement (ou similaire).



J8 – PARC NATIONAL KRUGER – HAZYVIEW (150 km – 03h00)

Petit-déjeuner au lodge.

Départ pour **une JOURNEE ENTIERE DE SAFARI EN 4X4 DANS LE PARC NATIONAL KRUGER.**

Le Parc Kruger fut établi en 1898, et fut constitué « parc national » en 1926, afin de protéger la faune sauvage exceptionnelle d’Afrique australe. Il s’étend sur plus de 20 000 km², soit l’équivalent d’Israël ou du Pays de Galles. Le parc abrite plus de 147 espèces de mammifères dont les célèbres Big 5, et plus de 450 espèces d’oiseaux. Le parc porte le nom de Paul Kruger, homme d’État boer et président de la République sud-africaine du Transvaal. Il est situé dans le nord-est du pays, dans l’est des régions Mpumalanga et Limpopo. Il est bordé au nord par le Zimbabwe et à l’est par le Mozambique.

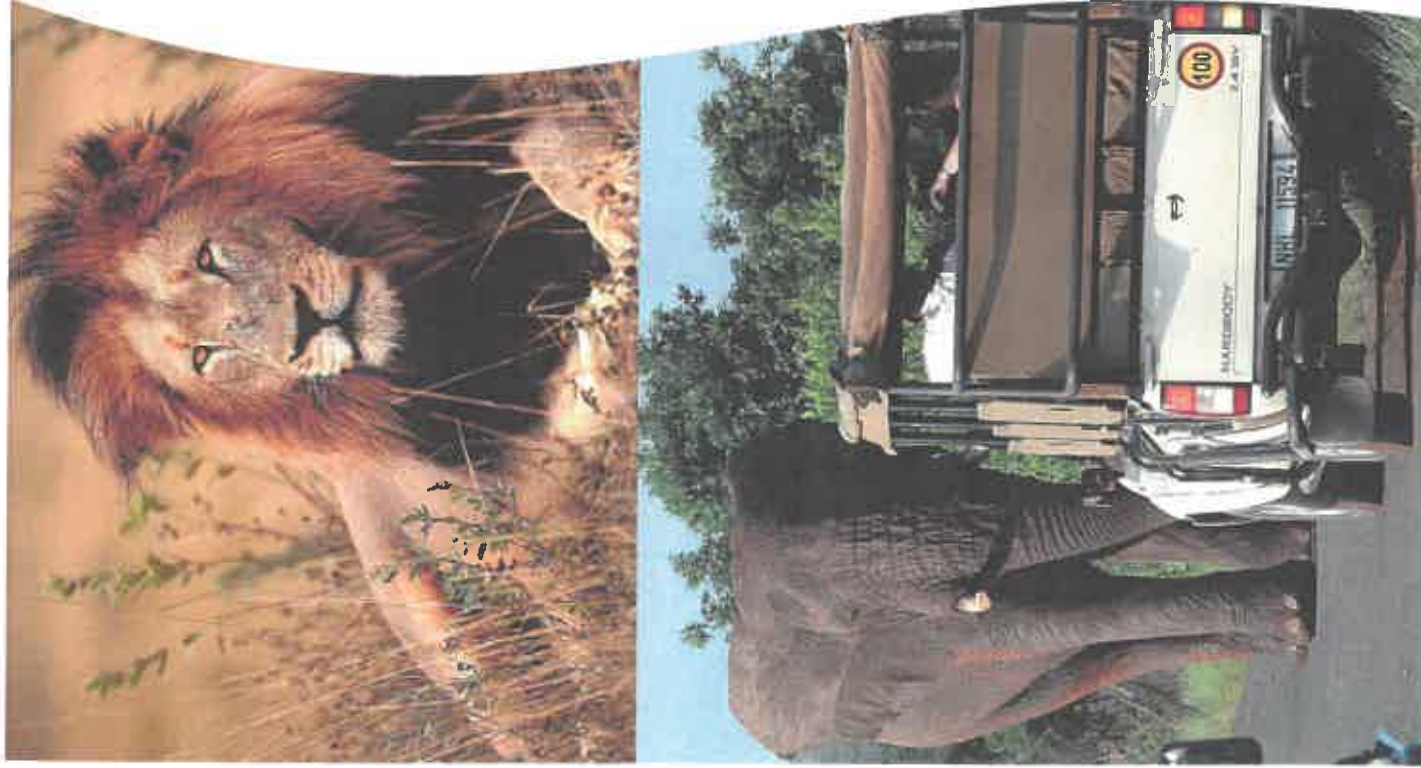
Déjeuner « brousse » dans l’un des rest-camps du parc.

Le Parc national Kruger est l’un des parcs les plus célèbres, les plus anciens et les plus étendus au monde. C’est une occasion exceptionnelle d’observer la flore mais aussi des centaines de variétés d’oiseaux, de reptiles et de mammifères. Cadre sauvage intact et pistes en parfait état garantissent le confort. Il ne reste plus qu’à rouler doucement et à être attentif aux bruissements des feuilles...

Arrivée à l’hôtel.

Dégustation d’Amarula (en shots), ou de « springbok shooters» (il s’agit d’une boisson à base d’Amarula et de liqueur de menthe, cela donne une boisson à la couleur du maillot des Springboks, l’équipe de Rugby nationale). Votre guide vous expliquera son origine ainsi qu’une anecdote drôle sur les éléphants et cette boisson.

Dîner et Nuit.



J9 – HAZYVIEW / BLYDE RIVER CANYON / PILGRIM'S REST (70 km – 1h30)

Petit-déjeuner à l'hôtel.

Départ pour la visite du Canyon de la Blyde River, gorge gigantesque de 26 km de long creusée dans l'escarpement rocheux.

Somptueux paysages : les marmites de géants, profondes cavités de formes cylindriques formées par l'érosion fluviale et action des crues, la fenêtre de Dieu où l'on découvre un panorama qui s'étend sur des kilomètres de montagnes couvertes de denses forêts... C'est le 3ème plus grand au Monde !

Départ pour une marche facile accompagnée de votre guide pour atteindre God's Window et son panorama à couper le souffle avec sa vue plongeante à plus de 700m !

Cette marche d'environ 40 min Aller-retour, à travers la « Rain Forest », vous fera découvrir une forêt humide et tropicale. Les jours de temps clair, entre les falaises, vous pourrez apercevoir le parc Kruger à la frontière du Mozambique.

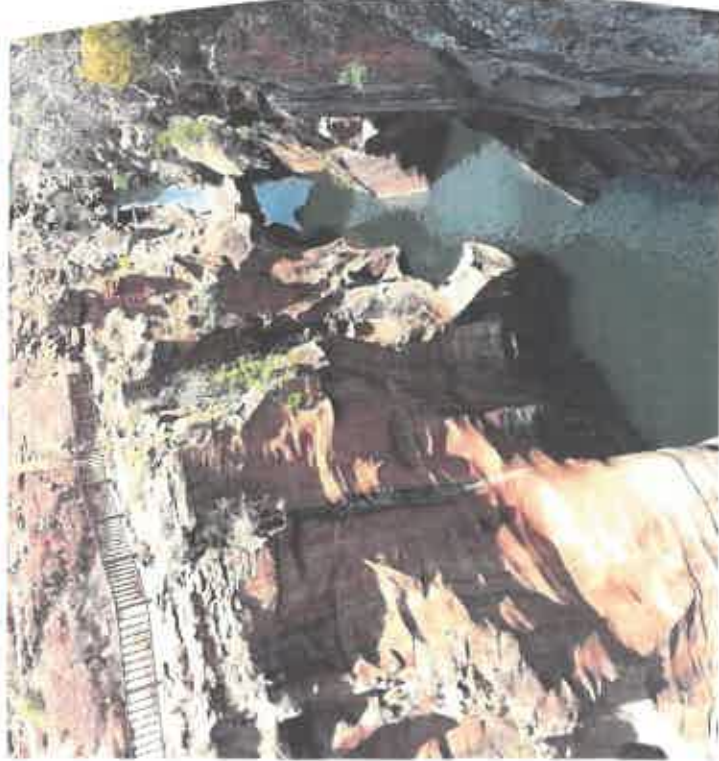
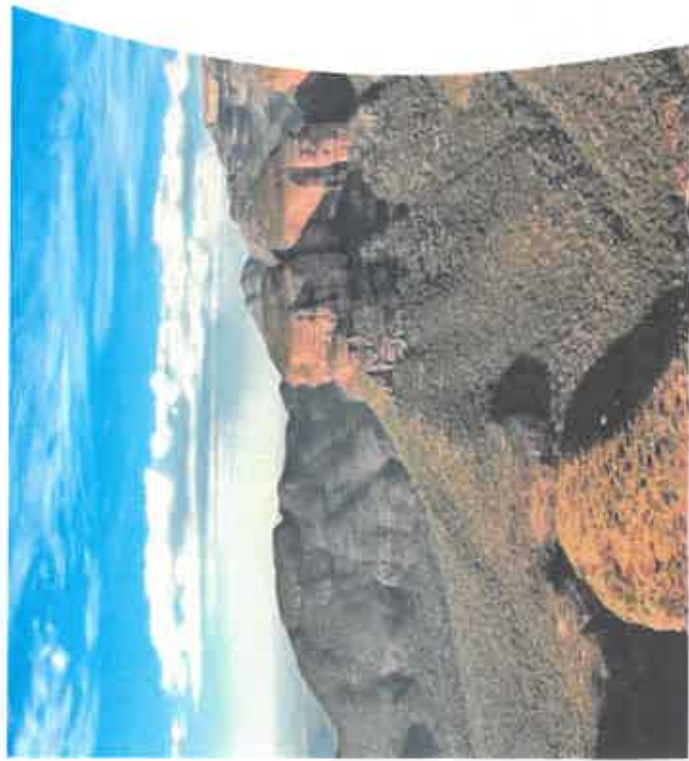
Vous ferez plusieurs arrêts durant la randonnée :

- **God's Window**, « la fenêtre de dieux » où vous apprécierez la vue saisissante offerte par le site sur le dénivelé du canyon.
- **Bourke's Luck Potholes** « les marmites des géants » formation rocheuse en forme de marmites façonnées au fil des siècles par les eaux du canyon. Tom Bourke était un chercheur d'or qui y aurait trouvé une grosse pépite. Cette randonnée vous amènera au-dessus de la rivière et au milieu des cascades.
- **Three rondavels**, prenant la forme de trois huttes dominant les hauteurs de leur imposante stature. Vous pourrez admirer les immenses falaises surplombant la magnifique rivière Blyde. Le panorama de Three Rondavels est un véritable chef d'œuvre de la nature.

Déjeuner au restaurant Kadisi avec vue panoramique sur le Canyon.

Arrêt au Mac mac falls, chutes d'eau de 65 mètres de haut.

Continuation vers Mac Mac pool et possibilité de baignade (avec prêt de serviette).





Continuation vers Pilgrim's Rest, l'ancienne ville des chercheurs d'or. Vous visiterez le petit village, avec sa poste, le musée de l'automobile, l'hôtel Royal et l'église etc....

Pilgrim's Rest est une reconstitution parfaite d'un village minier du siècle dernier.

La découverte d'or à Pilgrim's Rest date de 1873, pendant les dix années qui suivirent, la région fut envahie par des chercheurs qui exploitaient de petites concessions sur les cours d'eau. Lorsque les gros exploitants s'installèrent dans les années 1880, Pilgrim's Rest passa sous la coupe des compagnies minières. En 1972, quand l'or finit par s'épuiser, la ville fut vendue à l'Etat comme « village historique clés en main ».

Installation à l'hôtel.

Dîner au restaurant Digger's Den dans une ambiance « Ruée vers l'Or », au son des Gumboots, danseurs qui rythment leurs danses au son des percussions faites sur leurs bottes en caoutchouc.

Danse créée en Afrique du sud au début du XXème siècle par des mineurs durant l'Apartheid. Les conditions de travail dans les mines étaient difficiles où la parole était interdite, les claquements de bottes et de chaînes, à la surface de l'eau et au sol, sont devenus un mode de communication non-verbale. Plus tard, cette façon de communiquer c'est transformée en musique rythmée, maintenant traditionnelle en Afrique du Sud.

Nuit à l'hôtel





Petit déjeuner à l'hôtel.

Départ en direction de Pretoria.

Visite d'un village Ndebele (reconstitué).

Le groupe Nguni des Ndebele vit dans la province du Nord, près de Prétoria, au milieu des groupes Sotho. Ils se distinguent par la façon étonnante dont ils peignent leurs maisons et par les costumes et les parures complexes des femmes.

Les femmes Ndebele présenteront un **spectacle culturel sur les traditions Ndebele**. Vous pourrez également **gouter à la bière locale et au ver « mopane »**. Vous découvrirez aussi le travail des **perles locales**.

Déjeuner dans une ferme au restaurant Corn & Cob (cuisine authentique et fait maison).

Tour de ville de la capitale administrative de l'Afrique du Sud, Pretoria la ville boer : (entrées aux sites non incluses).

Le **monument aux Voortrekkers** dresse son imposante silhouette de granit en l'honneur des pères fondateurs de la nation africainne et à leur expédition, le Grand Trek. L'ensemble des **Union Buildings** de style Renaissance, visible des quatre coins de la ville, domine tout Pretoria de par son emplacement privilégié au sommet d'une colline. Si les **Union Buildings** sont en quelque sorte le symbole de Pretoria, Church Square en demeure le centre. C'est à cet endroit, aujourd'hui calme que se réunirent les Voortrekkers. Derrière Church Square, se dresse la maison de Paul Kruger. L'ancien président du Transvaal y vécut de 1883 à 1900, avant de s'exiler en Suisse. Cette demeure est aujourd'hui un musée.

Chaque printemps, entre fin septembre et début novembre, les rues de Pretoria, surnommée la ville des Jacarandas, sont bordées d'arbres violets. Ces quelques 70 000 Jacarandas, rapportés du Brésil au début du 19^{ème} siècle, flambaient et transformèrent la ville en un gigantesque et magnifique tableau mauve, attirant les touristes du monde entier.

Départ pour la visite de l'« Apartheid Museum ». Le musée retrace la triste histoire de l'Apartheid à l'aide de vidéos, de photos et de reproductions de différents objets. Vous serez transportés dans les « townships » des années 1970/1980 où vous vivrez au rythme violent des populations noires de l'époque. **Selon la couleur de votre peau, vous entrerez par des portes différentes comme durant l'apartheid.**

Arrivée à l'hôtel en fin de journée et installation dans les chambres.

Dîner au restaurant Carnivore incluant transferts A/R. Ce restaurant propose un choix de treize viandes, parmi lesquelles du zèbre, de la girafe et du crocodile.

Nuit à l'hôtel.

J11 - JOHANNESBOURG / SOWETO / JOHANNESBOURG → PARIS

Petit-déjeuner à l'hôtel,

Départ pour la visite de Soweto situé au sud-ouest de Johannesburg.

Soweto doit sa notoriété internationale à des protestations politiques inspirées de la théologie noire américaine et du Black Power. Cette visite donnera un aperçu des problèmes auxquels l'Afrique du Sud est actuellement confrontée.

Durant la visite, vous croiserez sûrement des jeunes qui vous feront une démonstration de chant gospel !

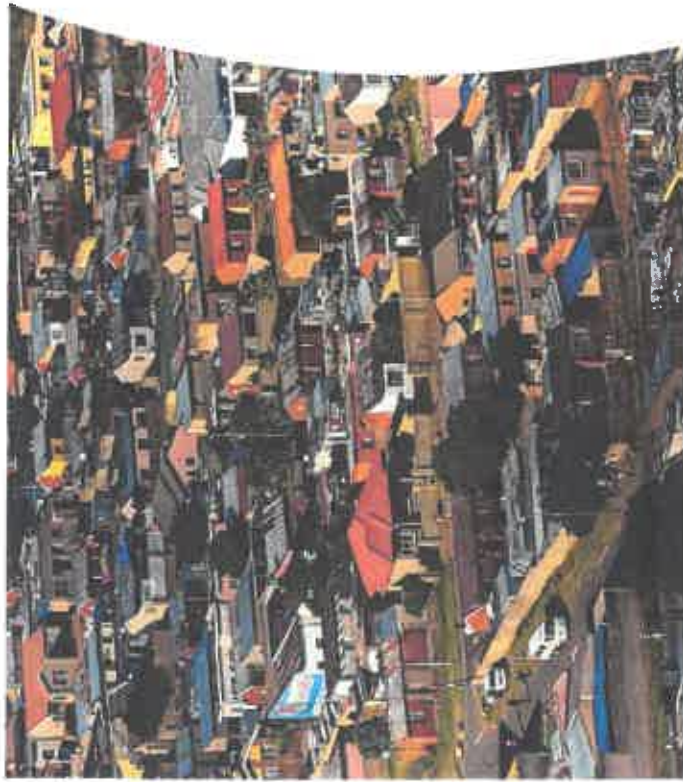
Visite du township, « une ville dans la ville », symbole des protestations durant l'apartheid. Soweto (South Western Township) est situé à 15 km au sud-ouest de Johannesburg. Cette ville comprend plusieurs quartiers, certains aisés, d'autres très pauvres et des bidonvilles. Soweto demeure une des régions les plus pauvres d'Afrique du Sud. Ce vaste réseau arachnéen « ville dans la ville » abrite 1 300 000 âmes. En 1951, en application des nouvelles lois d'apartheid, Soweto fut conçu pour recevoir des résidents uniquement noirs. Dès 1976, les émeutes de Soweto firent entrer le township dans l'actualité internationale quand le gouvernement rendit obligatoire l'enseignement de la langue afrikaans.

Déjeuner dans le shebeen typique « Chez Alina ». Les Shebeen étaient des bars clandestins au moment de l'Apartheid. Ils sont devenus aujourd'hui des points de restauration populaires où sont servis des spécialités locales. Ne manquez pas les tableaux situés au fond du restaurant sur le mur jouxtant la cuisine.

En fin d'après-midi, transfert vers l'aéroport de Johannesburg, assistance aux formalités et **envol à destination de Paris sur vols réguliers.** Prestations et nuit à bord.

J12 - PARIS Arrivée à Paris. Fin de nos services

Le déroulement de nos programmes est donné à titre indicatif et sont susceptibles de modification en raison d'impératifs indépendants de notre volonté tels que rotations horaires aériennes, horaires bateau, état des routes, etc... Cependant les prestations prévues seront respectées, sauf cas de force majeure. Les noms des restaurants et des hôtels sont donnés à titre indicatif et peuvent être changés (ou similaires) en fonction des disponibilités.



NOTRE SÉLECTION D'HÉBERGEMENT*

Profitez d'hôtels sélectionnés, bénéficiant d'une bonne situation géographique et offrant un service de qualité.

LE CAP :

HOLIDAYS INN EXPRESS CAPE TOWN ** Sup.**

<https://rhhotelcapetown.co.za/>

HLUHLUWE :

DUMA ZULU LODGE 3****

<https://www.goodersonleisure.co.za/DumaZulu/>

ESWATINI :

MANTENGA LODGE ***

<http://www.mantengalodge.com/>

HAZYVIEW :

UMBHABA ECO LODGE ****

<https://www.umbhaba.co.za/>

**KRUGER NATIONAL PARK
RESERVE PRIVEE DE KARONGWE**

Détail page 19

PILGRIM'S REST :

THE ROYAL HOTEL ***

<https://www.royalhotelpilgrims.co.za/>

PRETORIA :

HOLIDAYS INN EXPRESS SUNNY PARK ***

<https://rhhotelpretoria.co.za/>



RESERVE PRIVEE INCLUS JOUR 7

RESERVE PRIVEE DE KARONGWE :

Karongwe est une réserve privée d'une superficie de 9 000 ha qui se trouve au pied de l'escarpement des Drakensberg et à environ 45 mn de voiture à l'ouest du Parc Kruger (porte Phalaborwa et porte Orpen). Entourée par 4 rivières, avec en toile de fond les montagnes du Drakensberg, les paysages y sont splendides et lors de vos safaris en 4x4, vous y découvrirez une végétation dense et une faune sauvage préservée, propice à l'observation des « 5 Grands » dont le plus secret des animaux : le léopard. Eléphants, lions, guépards, girafes, zèbres, crocodiles, rhinocéros, hippopotames, impalas, buffles, girafes, hyènes, gnous, ... Tous les grands mammifères sauvages sont au rendez-vous¹.

HEBERGEMENTS :

Shiduli Private Game Lodge <https://www.karongweportfolio.com/shiduli/> est situé dans la réserve privée de Karongwe, couvrant 9.000 hectares de brousse africaine. Il y a trois salons principaux, avec accès à Internet, un bar, une immense piscine et un coin salle à manger au toit de chaume dans la tradition sud-africaine. Vous pourrez vous détendre dans le jardin luxuriant et le point d'eau. Les 24 chambres sont climatisées, avec salle de bains privative et disposent toutes d'énormes lits romantiques avec des draps blancs et des moustiquaires. Les salles de bains sont équipées de douches en verre fermés, et de deux lavabos. Les suites sont équipées d'un mini-bar, thé et café, nécessaire de toilette, un sèche-cheveux et un coffre-fort personnel.

Chisomo Safari Camp <https://www.karongweportfolio.com/chisomo/> donne sur la rivière Makhutsi. Il est situé dans la réserve naturelle Big Five Karongwe à Limpopo, en Afrique du Sud. Les tentes comprennent une salle d'eau avec sèche-cheveux, un coffre-fort et un minibar. Chacune est équipée de moustiquaires, d'un ventilateur et du chauffage en hiver. Elle comprend également un plateau/bouilloire. Le Chisomo Safari Camp possède une piscine extérieure, un salon où vous pourrez vous détendre et un restaurant sur place.



TARIFICATION PAR PERSONNE :

Période	Base 35	Base 30/34	Base 25/29	Base 20/24	Supp. Single
Novembre 2024*	3 089 €	3 139 €	3 209 €	3 339 €	640 €
Part terrestre en Rand Sud Africain	22920	23460	24060	25157	5195

***Tarif aérien estimé**

Paris le 13/07/2022.

Prix des prestations terrestres garantis jusqu'à 1 Rand = 0.060 Euro, sous réserve de modification du taux de change, d'augmentation des tarifs du carburant, ainsi que des disponibilités aériennes et hôtelières au moment de la réservation.

NOS PRIX COMPRENNENT :

- **L'assistance le jour du départ à l'aéroport,**
- Le transport aérien Paris/Johannesburg – Le Cap/Paris sur vols réguliers Lufthansa (ou similaire),
- Les taxes aéroport internationales et nationales : 102 € à ce jour (et 169€ de surcharge carburant)
- Le vol intérieur Durban/ Cap Town sur vol régulier,
- Le transport en autocar climatisé,
- L'hébergement en hôtels 3*** et 4**** ou Lodge (NL), base chambre double,
- **La pension complète selon programme du déjeuner du jour 2 au déjeuner du jour 11**
- Les visites, excursions et safaris mentionnés au programme, droits d'entrée inclus, dont :
 - Tour de ville guidé de Cape Town,
 - Ascension au sommet de Signal Hill,
 - **Visite de Robben Island**
 - Route des vins,
 - Visite du Parc National de Bonne Espérance,
 - Certificat de passage du Cap de Bonne Espérance,
 - Visite d'une diamanterie,
 - **Dîner sur le waterfront de spécialités de viandes,**
 - **Safari en 4X4 dans le parc Hluhluwe,**
 - **Croisière Sainte Lucie,**
 - Un swazi en costume traditionnel vous accompagnera dans le bus,
 - Spectacle de danses à Matsamo,
 - **Dîner Boma,**
 - Arrêt au Mac Mac Falls et mac pool avec prêt de serviettes pour possibilité de baignade,
 - Spectacle gumboots à l'hôtel ou Show Cancan,
 - Incursion dans le royaume d'Eswatini.,
 - Arrêt sur des marchés traditionnels swazi,

- **Journée de safari en 4x4 dans le Parc Kruger**
- **1 Safari en 4x4 en fin de journée dans la réserve privée Karongwe**
- Découverte des panoramas de Blyde River Canyon,
- Visite de l'ancienne ville minière de Pilgrim Rest,
- Arrêt dans un village Ndebelé,
- **Visite du Musée de l'Apartheid,**
- **Dîner au restaurant Carnivore incluant transfert A/R**
- Visites de Pretoria et Soweto,
- **Un guide accompagnateur parlant français pour tout le circuit,**
- Le pack voyageur comprenant :
 - Sacoche de voyage avec la documentation et un sac shopping en toile (un par couple),
- **Une réunion de présentation de la destination**
- **Assurance Multirisque et stabilité des prix** comprenant le rapatriement, départ manqué, Annulation, Bagages, interruption de séjour + extension COVID / Epidémie (franchise de 20%) + stabilité des prix (Seuil de déclenchement à partir de 20€ de hausse par personne, dans la limite d'un montant maximum de 150€ par personne ou 5000€ sur l'ensemble du dossier.

NOS PRIX NE COMPRENNENT PAS :

- Le port des bagages, les boissons, les pourboires guide et chauffeurs et rangers
- Les options,

Paris le 20/06/2022.

Prix des prestations terrestres garantis jusqu'à 1 Rand = 0.060 Euro, sous réserve de modification du taux de change, d'augmentation des tarifs du carburant, ainsi que des disponibilités aériennes et hôtelières au moment de la réservation.

HORAIRES DE VOLS :

Compagnie : **LUFTHANSA**

ALLER :

PARIS → MUNICH → LE CAP :

15h50 / 17h15 - 19h25 / 07h40+1

RETOUR :

JOHANNESBOURG → ZURICH → PARIS :

20h25 / 06h15 +1 - 07h25 / 09h00

FORMALITÉS :

Circuit Afrique du sud seule :

- **Passport valable au moins 1 mois après la date de retour**

Circuit Afrique du sud et le Royaume d’Eswatini :

- **Passport valable 6 mois après la date retour**
- **Passport comportant 2 pages vierges face à face**

Fournir une photocopie du passeport au plus tard 90 jours avant le départ. Les ressortissants d’autres nationalités doivent consulter les autorités compétentes pour valider leurs formalités d’entrée. Attention, si vous voyagez avec vos enfants, des formalités spécifiques vous seront demandées.



CLIMAT & TEMPERATURES :

Le climat en Afrique du Sud est conditionné par sa situation dans l'hémisphère austral, ce qui veut dire que les saisons sont inversées par rapport à l'Europe.

Le pays est tellement vaste qu'il est difficile de définir la meilleure saison pour visiter l'Afrique du Sud. **Globalement, le printemps et l'automne sont les périodes qui offrent les meilleures chances d'avoir une bonne météo durant tout votre voyage en Afrique du Sud.**

Janvier et février sont les mois les plus agréables du côté de Cape Town, avec un ciel bleu quotidien et des températures dépassant les 20 °C en bord de mer et frisant les 30 °C à l'intérieur des terres. C'est par contre la saison des orages dans le Kwazulu Natal et du côté de Kruger. Il fait chaud mais les pluies sont parfois violentes. A Johannesburg il fait doux mais le ciel peut être couvert et les pluies fréquentes.

Mars et avril sont de bons mois pour envisager un safari combiné Sud / Nord en Afrique du Sud. L'automne austral marque la fin de la belle saison sur la côte de Cape Town : il y a encore de très belles journées mais les nuages sont de plus en plus nombreux et les températures descendent. A l'inverse, la saison des pluies se termine sur la côte et du côté de Kruger.

Mai et Juin : Le ciel est souvent couvert du côté de Cape Town, par contre la belle saison est établie sur la côte de l'Océan Indien et à Kruger. La pression touristique est encore faible sur la côte et dans les parcs, **c'est une bonne saison pour profiter du Kwazulu Natal.**

Septembre et Octobre sont des mois particulièrement intéressants car il fait beau quasiment partout. Le ciel bleu est revenu du côté de Cape Town et est toujours présent sur la côte et à Kruger. La végétation a beaucoup diminué au cours de la saison sèche et les animaux sont faciles à repérer.

Novembre et Décembre : Le printemps austral se termine et la belle saison est de retour du côté de Cape Town. A l'inverse, les nuages refont leur apparition sur le Kwazulu Natal et sur Kruger



LES OPTIONS

- **POURBOIRES** : Les pourboires sont communiqués à titres indicatifs et sont à régler sur place par les clients :
 - ✓ Chauffeur : 60 Rands par personne & par jour
 - ✓ Guide : 80 Rands par personne & par jour
 - ✓ Ranger : 60 Rands par personne & par safari
- **BOISSONS** :
 - ✓ **Forfait 1** : ½ Eau ou 1 Soda ou 1 Bière locale + Thé ou café.
+ 7 € par personne & par repas.
 - ✓ **Forfait 2** : ½ Eau ou 1 Soda ou 1 Bière locale + 1 bouteille de vin pour 4 + Thé ou café.
+ 13 € par personne & par repas.
 - ✓ **Un verre de vin** pendant un repas: + 4 € par personne
 - ✓ **Autocar** : 1 petite bouteille d'eau minérale dans le bus
+ 3 € par personne et par bouteille

