

ASCE 56 « Unités d'accueil »

Travaux réalisés
2020-2021



Travaux réalisés 2020



03/2020 – Port Haliguen 2 - Réparation suite fuite d'eau (2000m³) , remplacement canalisation entre compteur et maison (1 135 €)

11/2020 – La Roche Bernard - Restauration complète de l'U.A (5 800 €)

- Peinture ravalement extérieur + peinture portes et volets
- nouvelle cuisine et remplacement du mobilier
- peinture intérieure
- Remplacement des radiateurs.
- Remplacement VMC.
- Remplacement de la literie

11/2020 – Groix – Nettoyage façade et remplacement pentures et gonds volets en inox (3 727 €)

12/2020 – Belle Île

- Pose 2 fenêtres toit « Vélux »
- mise en place VMC avec chapeau de toit d'évacuation

Travaux réalisés 2020

11/2020 - La Roche Bernard - Restauration complète de l'U.A



Travaux réalisés 2020

11/2020 - La Roche Bernard - Restauration complète de l'U.A



Travaux réalisés 2020

11/2020 - La Roche Bernard - Restauration complète de l'U.A « Cuisine »



Travaux réalisés 2020

11/2020 - Groix - Nettoyage façades et remplacement pentures et gonds volets en inox



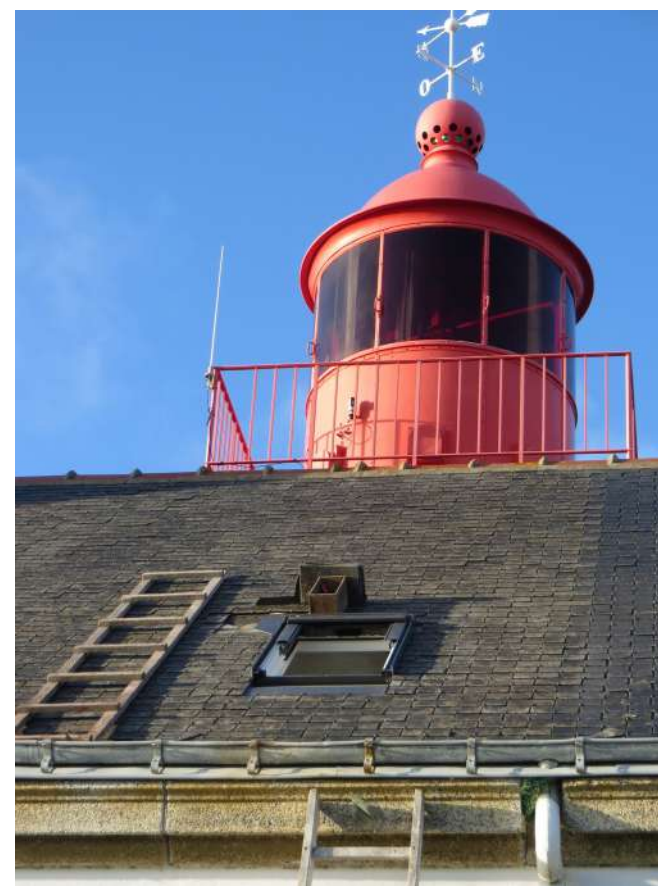
Travaux réalisés 2020

12/2020 - Belle Île en mer - Phare Kerdonis arrière « Ventilation toit + Vélux »



Travaux réalisés 2020

11/2020 - Belle Île en mer - Phare Kerdonis arrière « Vélux façade avant »



Travaux réalisés 2020

11/2020 - Belle Île en mer - Phare Kerdonis « mise en place d'une VMC »



Travaux réalisés 2021



02/2021 – Groix Port Tudy (1 917 €)

- peinture intérieure (portes et murs) par des bénévoles
- Remplacement de la literie.

04/2021 – Port Haliguen 48 « Travaux URGENT » (2 915 €)

- Raccordement réseau assainissement SDB (WC+douche) vers réseaux Eaux Usées suite contrôle assainissement négatif AQTA.

Travaux de remise en état en régie (ASCE) carrelage, receveur douche et WC.

06/2021 - Port Haliguen (12 165 €) Travaux réalisés grâce au don reçu de la ex-cantine (Alain BETEILLE)

- Peinture ravalement des façades extérieures des 5 maisons

08/2021 – Port Navalo

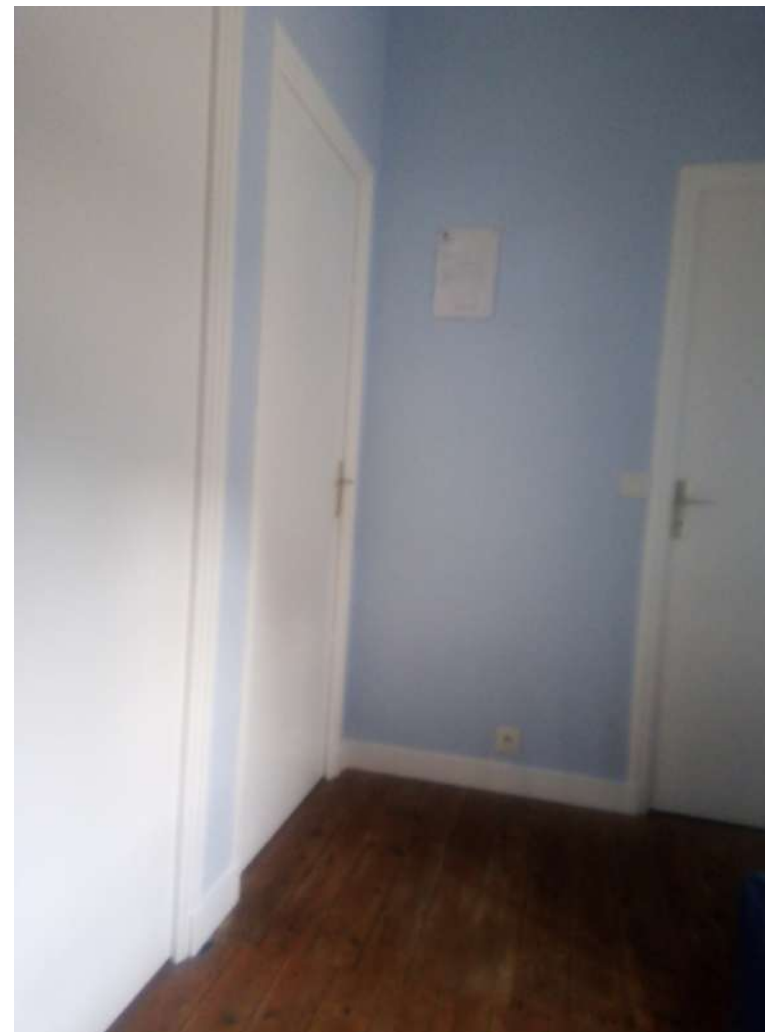
Remplacement Chauffe eau 200L « Sauter » suite fuite.

11/2021 – Port Haliguen 48

- Peinture intérieure

Travaux réalisés 2021

02/2021 – Groix peinture intérieure (portes et murs) + Literie



Travaux réalisés 2021

04/2021 – Port Haliguen 48 - Raccordement réseau assainissement SDB (WC+douche) vers réseaux Eaux Usées



Travaux réalisés 2021

06/2021 - Port Haliguen - Peinture ravalement de façade extérieure des 5 maisons



Travaux réalisés 2021

06/2021 - Port Haliguen – Suite - Peinture ravalement de façade extérieure des 5 maisons



Travaux réalisés 2021

06/2021 - Port Haliguen - Suite

Peinture ravalement de façade extérieure des 5 maisons



10/2021 - Port Haliguen 50 - Remplacement cuisine existante



Travaux programmés 2021

11/2021 – Port Navalo - Restauration complète de l'U.A (5 800€)

- Peinture intérieure murs et plafonds
- Changement receveur SDB
- Peinture extérieure 5 lucarnes
- Chauffe-eau neuf de 200 litres
- Remplacement de la literie



Travaux programmés Annexe Groix 2022

Groix – Port Tudy

Création d'une nouvelle unité d'accueil

Signature convention avec le DIRM le 13/09/2021

- Restauration complète de l'unité
- 20m² utile « loi carrez »



Article II – Nature des biens mis à disposition

Les biens mis à disposition sont les suivants :

unité	adresse	Dept	propriété	Surface
PORT HALIGUEN 4	4, rue des Courlis 56 170 Quiberon	56	État	80 m ²
PORT HALIGUEN 2	2, rue des Courlis 56 170 Quiberon	56	État	80 m ²
PORT HALIGUEN 46	46, rue Vauban 56 170 Quiberon	56	État	80 m ²
PORT HALIGUEN 48	48, rue Vauban 56 170 Quiberon	56	État	80 m ²
PORT HALIGUEN 50	50, rue Vauban 56 170 Quiberon	56	État	80 m ²
PHARE DE PORTMARIA	56 170 Quiberon	56	État	110 m ²
PORT-NAVALO	Rue du Phare 56 640 Arzon	56	État	80 m ²
ANNEXE* PORT-TUDY	56 590 Groix	56	État	28 m ²
PORT-TUDY	56 590 Groix	56	État	91 m ²
PHARE DE KERDONIS	56 360 Locmaria	56	État	95 m ²
PHARE DE PENLAN	56 190 Billiers	56	État	105 m ²
MAISONNETTE DE PENLAN	56 190 Billiers	56	État	60 m ²

* : nouvelle mise à disposition

A Nantes le 13 septembre 2021

Le directeur Interrégional de la mer
Nord Atlantique-Manche Ouest



Guillaume SELLIER

Le président de l'ASCE 56



Pascal BANDEL

ASCE 56
D.D.T.M. du Morbihan
1 Allée du Général Le Troadec
BP 520
56019 VANNES Cedex
Tél : 02 56 63 72 38

ASCE 56 « Unités d'accueil GROIX »



Travaux programmés Annexe Groix 2022

Groix – Port Tudy

Création d'une nouvelle unité d'accueil



Travaux programmés Annexe Groix 2022



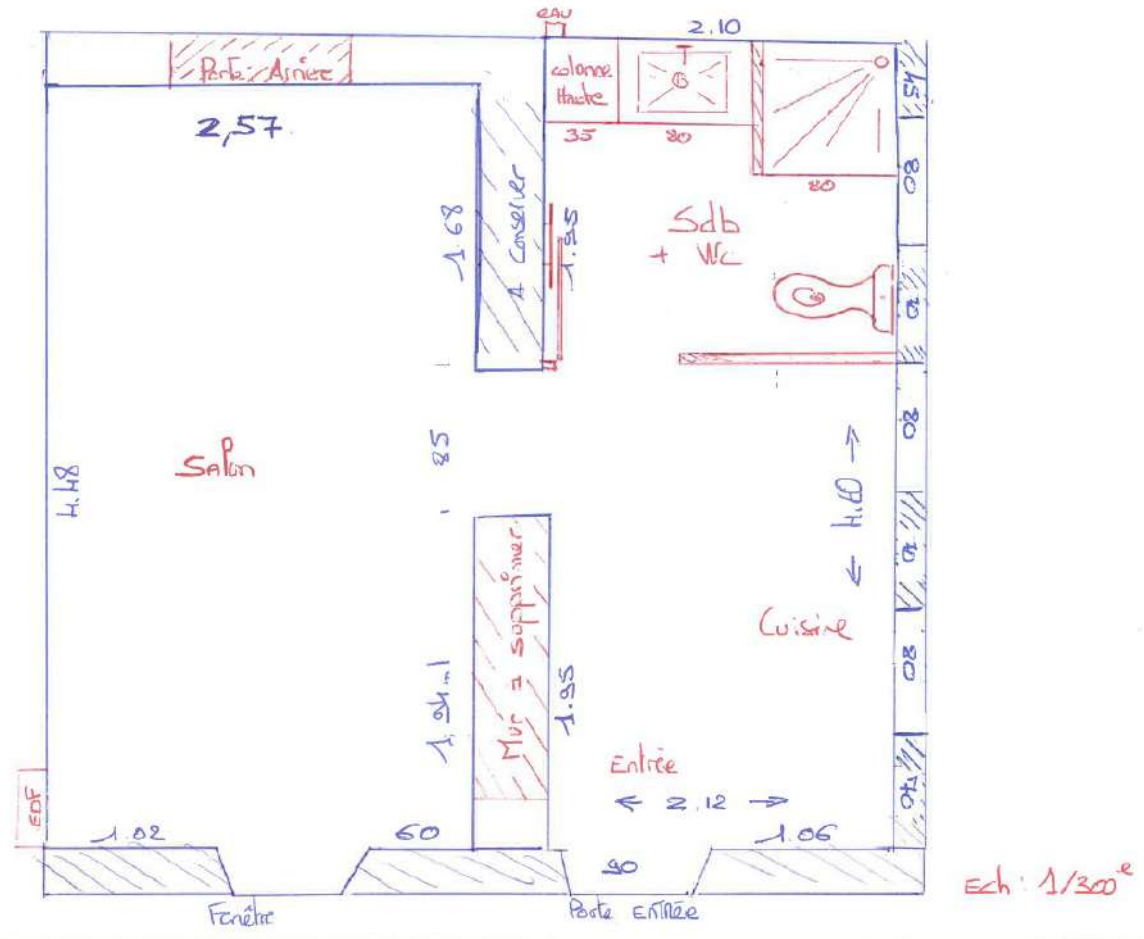
Travaux programmés Annexe Groix 2022



ASCE 56 « Unités d'accueil GROIX »



Travaux programmés Annexe Groix 2022



ASCE 56 « Unités d'accueil »



France et métropole

339 Unités d'Accueil

ASCE 56 – 12 Unités d'accueil
« Bientôt 13 »

Unités d'accueil « France et métropole »



France et métropole

- 339 Unités d'Accueil

**ASCE 56 – 12 Unités d'accueil
« Bientôt 13 »**



[C'est encore libre !](#) | [Liste de toutes les unités d'accueil](#) | [Les nouvelles unités d'accueil](#)

© Site Internet de la FNASCEE et des ASCEE

Unités d'accueil « France et métropole »



Réservation :

C'est encore Libre



Accès restreint à l'application des unités d'accueil

L'accès est réservé aux adhérents des ASCE disposant de l'identifiant et du mot de passe, inscrits sur la carte d'adhérent ou à demander aux responsables de l'ASCE.

[Carte des unités d'accueil \(pour consultation\)](#)
[C'est encore libre ! \(pour consultation\)](#)
[Liste de toutes les unités d'accueil \(pour consultation\)](#)
[Les nouvelles unités d'accueil \(pour consultation\)](#)

Pour FAIRE DE NOUVELLES DEMANDES DE SEJOUR et visualiser celles que vous avez faites vous DEVEZ VOUS IDENTIFIER en utilisant, pour votre nom, l'orthographe qui figure sur votre carte d'adhérent et les 5 caractères de droite de votre n° d'adhérent (dont les zéros éventuels à gauche)

Votre nom
 Votre n° d'adhérent
 Votre ASCE

OK

© Site Internet de la FNASCE, des URASCE et des ASCE

C'est encore libre ! Mise à jour assurée en continu par les gestionnaires d'unités d'accueil (*)

Cette rubrique a pour but d'aider les adhérents des Asce en quête d'un séjour en unité d'accueil après les dates d'attribution. Ainsi, pour la période estivale, les disponibilités ne seront affichées qu'après les commissions de fin janvier.

Vous pouvez filtrer les unités d'accueil disponibles en précisant un ou plusieurs des critères ci-dessous.

(*) Remarque IMPORTANTE
 Cette liste n'est pas en lien direct avec l'outil de réservation en ligne OSCAR. En conséquence les disponibilités indiquées ci-dessous ne sont qu'une indication. Au moment du traitement d'une demande par l'ASCE gestionnaire le séjour peut avoir été déjà attribué !

Situation

Période du au

Renseignements concernant les unités d'accueil					Disponibilités	
Dpt	ASCEE Gest.	Lieu	Situation	Capacité	du	au
Hautes-Alpes	ASCEE 05	Oroières 1850 - Le Sans-Souci	Montagne	6	20/09/2021	18/12/2021