

Collection Automne Hiver 2023-2024

D.A. DIFFUSION

Douceur  
d'Automne!



ENCORE  
DE PETITS  
PRIX LE CATALOGUE  
DE LA FAMILLE

Homme  
Femme  
Enfant  
Bébé

QUALITÉ + SERVICE  
C'EST  
**38 ANS**  
D'EXPERIENCE  
À VOTRE  
SERVICE  
PRIX EXCEPTIONNELS

LE CATALOGUE POUR TOUTE LA FAMILLE À PETITS PRIX !



chaussettes, collants, leggings, pyjamas, sous-vêtements

Le spécialiste des CSE, des Collectivités et Administrations, des Entreprises publiques et privées et achats groupés.

D.A. DIFFUSION - ZA des Petits Carreaux - 1, avenue des Marguerites - CS 60009 - 94389 Bonneuil sur Marne cedex

TÉL. : 01.43.39.02.02 - mail : da@dadiffusion.fr - www.dadiffusion.fr

Catalogue et prix valables jusqu'au 15/07/2024 dans la mesure des stocks disponibles.



DIM

23€

LE LOT DE BOXERS 3

Maintenance et confort

COTON STRETCH



Ref. 887

Boxer Dim Vibes Coton Stretch

Composition : 96% coton - 4% élasthanne

5 tailles : T2 (small) - T3 (medium)

T4 (large) - T5 (extra-large) - T6 (XXL)

DIM

25€

LE LOT DE SLIPS 4



EcoDIM

La qualité accessible

4 Slips

COTON STRETCH

Ref. 890 (4 noirs)

Slip Dim

Coton Stretch

Composition : 96% coton

4% élasthanne

6 tailles : T2 (small)

T3 (medium) - T4 (large)

T5 (extra-large)

T6 (XXL) - T7 (XXXL)

DIM

LA QUALITÉ DIM

ENCORE PLUS  
RÉSISTANT\*RENFORCE À  
L'EXTRA-JAMBE

30€

LE LOT DE BOXERS 3



CONFORT &amp; MAINTIEN

COTON  
STRETCH

Ref. 888

Boxer Dim

Coton Stretch

Composition : 96% coton

4% élasthanne

4 tailles : T3 (medium) - T4 (large)

T5 (extra-large) - T6 (XXL)

DIM

Tissu coton stretch souple qui s'adapte à vos mouvements.

Matière thermo régulatrice avec zones mesh pour une meilleure ventilation.

Le maillage renforcé à l'avant. Ceinture avec logo coloré.

30€

LE LOT DE BOXERS 3



Ref. 880

Boxer Dim Sport  
coton Stretch

Composition : 96% coton

4% élasthanne

5 tailles : T2 (small)

T3 (medium) - T4 (large)

T5 (extra-large) - T6 (XXL)

POCHE  
DOUBLESMAINTIEN  
RENFORCE

SPORT

COTON STRETCH

COTON STRETCH





◦ La matière **3D Flex** et la technologie **Power Grip** qui procurent une extensibilité et un maintien sans faille.

**28€**  
LE LOT DE BOXERS **2**



◦ Les bandes plates seconde peau qui gardent votre boxer en place.

NE REMONTE PAS SUR LES CUISSSES

**STAY & FIT**

COTON 3DFLEX

**SPORT**



**Ref. 883** (2 noirs)  
**Boxer Dim Stay & Fit**  
Composition : 89% coton  
11% élasthanne  
5 tailles : T2 (small) - T3 (medium)  
T4 (large) - T5 (extra-large) - T6 (XXL)

◦ Ceinture large pour un meilleur maintien

**STYLE**

COTON STRETCH

◦ La Douceur du coton Stretch.

**29€**  
LE LOT DE BOXERS **3**



**Ref. 885**  
**Boxer Dim Mix and Powerful**  
Composition : 96% coton  
4% élasthanne  
4 tailles : T2 (small) - T3 (medium)  
T4 (large) - T5 (XL)

◦ Souplesse du coton **3D Flex** et du Lycra soyeux.



**26€**  
LE LOT DE BOXERS **2**



**DIM**

◦ Les **AirZones** sur la partie intérieure qui laisse respirer la peau.

RESPIRABILITÉ

**AIR**

COTON 3DFLEX

**SPORT**

**Ref. 884** (1 gris + 1 noir)  
**Boxer Dim 3D Flex Air**  
Composition : 89% coton  
11% élasthanne  
5 tailles : T2 (small) - T3 (medium)  
T4 (large) - T5 (extra-large) - T6 (XXL)

◦ La matière **3D Flex** et la technologie **Power Grip** qui procurent une extensibilité et un maintien sans faille.

**28€**  
LE LOT DE BOXERS **2**

**DIM**

◦ Les bandes plates seconde peau qui gardent votre boxer en place.

NE REMONTE PAS SUR LES CUISSSES

**STAY & FIT**

COTON 3DFLEX

**SPORT**



**Ref. 882**  
(1 bleu + 1 orange)  
**Boxer Dim Stay & Fit**  
Composition : 89% coton  
11% élasthanne  
5 tailles : T2 (small)  
T3 (medium) - T4 (large)  
T5 (extra-large) - T6 (XXL)



**DIM**

**32€**  
LE LOT DE BOXERS 4

**Ref. 892 Boxer Dim Originals**  
Composition : 96% coton - 4% élasthanne  
5 tailles : T2 (small) - T3 (medium)  
T4 (large) - T5 (extra-large) - T6 (XXL)

**COTON STRETCH**

**DIM**

**23€**  
LE LOT DE BOXERS 3

**Ref. 891 Boxer Dim coton Stretch Vibes**  
Composition : 96% coton - 4% élasthanne  
5 tailles : T2 (small) - T3 (medium)  
T4 (large) - T5 (extra-large) - T6 (XXL)

**STYLE**

**COTON STRETCH**

*Maintien et confort.*

**DIM**

**29€**  
LE LOT DE BOXERS 3

**Ref. 893 Boxer Dim Mix and Powerful**  
Composition : 96% coton - 4% élasthanne  
4 tailles : T2 (small) - T3 (medium)  
T4 (large) - T5 (extra-large)

**COTON STRETCH**

**DIM**

**25€**  
LE LOT DE BOXERS 4

**Ref. 822 Boxer coton Stretch Dim**  
Composition : 95% coton - 5% élasthanne  
5 tailles : T2 (small) - T3 (medium)  
T4 (large) - T5 (extra-large) - T6 (XXL)

**EcoDIM**  
La qualité accessible

**4 Boxers**

**COTON STRETCH**

**DIM**

**28€**  
LE LOT DE BOXERS 3

**Ref. 831 Boxer coton Dim**  
Composition : 96% coton - 4% élasthanne  
5 tailles : T2 (small) - T3 (medium)  
T4 (large) - T5 (extra-large) - T6 (XXL)

**COTON STRETCH**

**Ref. 831**  
(1 gris + 1 rouge + 1 noir)  
**Boxer coton Dim**

**Ceinture imprimée**



◦ La Douceur de la Microfibre. ◦ Technologie de thermorégulation ◦ Zone avant avec un maillage plus dense



**30€**  
LE LOT DE BOXERS 3



**DIM**

Sous-vêtements

**Ref. 894**  
**Boxer Dim Sport Microfibre**  
Composition : 92% polyester  
8% élasthanne  
5 tailles : T2 (small) - T3 (medium)  
T4 (large) - T5 (extra-large) - T6 (XXL)



◦ Sa technologie **X-TEMP** thermo-régulatrice qui évacue l'humidité.

◦ La Douceur du coton stretch.

**30€**  
LE LOT DE BOXERS 3



◦ Maintien et confort assuré.  
◦ Poche doublée à l'avant

Température idéale



**Ref. 881** (3 noirs)  
**Boxer Dim X-TEMP**  
Composition : 96% coton  
4% élasthanne  
5 tailles : T2 (small)  
T3 (medium) - T4 (large)  
T5 (extra-large) - T6 (XXL)



**DIM**

LA QUALITÉ DIM  
**ENCORE PLUS RÉSISTANT**  
RENFORCE À L'ENTRE-JAMBE

**30€**  
LE LOT DE BOXERS 3



**CONFORT & MAINTIEN**  
COTON  
**STRETCH**

**Ref. 886**  
**Boxer Dim Coton Stretch**  
Composition : 96% coton  
4% élasthanne  
4 tailles : T3 (medium) - T4 (large)  
T5 (extra-large) - T6 (XXL)



**22€**  
LE LOT DE BOXERS 4

**FREEGUN**  
DISTRIBUTEUR OFFICIEL

**Ref. 819** Boxer Freegun  
Composition : 95% coton - 5% élasthanne  
5 tailles : T2 (small) - T3 (medium) - T4 (large)  
T5 (extra-large) - T6 (XXL)






**FREEGUN**

DISTRIBUTEUR OFFICIEL


**FREEGUN**

DISTRIBUTEUR OFFICIEL



**20€**
LE LOT DE BOXERS **3****Ref. 827 Boxer Freegun**

Composition : 95% coton - 5% élasthanne  
5 tailles : T2 (small) - T3 (medium) - T4 (large)  
T5 (extra-large) - T6 (XXL)



**20€**
LE LOT DE BOXERS **3****Ref. 826 Boxer Freegun**

Composition : 95% coton - 5% élasthanne  
5 tailles : T2 (small) - T3 (medium) - T4 (large)  
T5 (extra-large) - T6 (XXL)

LE LOT DE BOXERS **4**

**STARTER**
**Ref. 804 Boxer Starter**

Composition : 58% coton - 37% polyester  
5% élasthanne  
4 tailles : T3 (medium) - T4 (large)  
T5 (extra-large) - T6 (XXL)



## Collection Premium Sublimation Photo


**FREEGUN**

DISTRIBUTEUR OFFICIEL

Composition : 92% polyester - 8% élasthanne  
5 tailles : T2 (small) - T3 (medium) - T4 (large) - T5 (extra-large) - T6 (XXL)

Doublure 100% Coton



**28€**
LE LOT DE BOXERS **4****Ref. 816 Boxer Animals**

## SUPER PROMO - SUPER PROMO - SUPER PROMO


**FREEGUN**

DISTRIBUTEUR OFFICIEL

Composition : 92% polyester - 8% élasthanne  
5 tailles : T2 (small) - T3 (medium) - T4 (large) - T5 (extra-large) - T6 (XXL)

Doublure 100% Coton



**15€**
LE LOT DE BOXERS **3****Ref. 859 Boxer Playa**





**Ref. 846** Boxer Freegun Gremlins



**Ref. 847**  
Boxer Freegun  
Jurassic World



**Ref. 848**  
Boxer Freegun  
Looney Tunes



**Ref. 850**  
Boxer Freegun  
Minions



**Ref. 849**  
Boxer Freegun  
Mario





**Ref. 810 Boxer Lotto**

Composition : 65% polyester - 35% coton - 4 tailles : T3 (medium) - T4 (large) - T5 (extra-large) - T6 (XXL)

**25€**

LE LOT DE BOXERS **6**



**FREEGUN**  
DISTRIBUTEUR OFFICIEL

COTON  
BIO

**25€**

LE LOT DE BOXERS **4**

**Ref. 845**

**Boxer Freegun coton Bio**

Composition : 95% coton bio - 5% élasthanne  
4 tailles : T3 (medium) - T4 (large)  
T5 (extra-large) - T6 (XXL)



**FREEGUN**  
DISTRIBUTEUR OFFICIEL

**Ref. 825 Boxer Freegun**

Composition : 95% coton  
5% élasthanne  
5 tailles : T2 (small) - T3 (medium)  
T4 (large) - T5 (extra-large) - T6 (XXL)

**20€**

LE LOT DE BOXERS **3**

**Kappa**



**26€**

LE LOT DE BOXERS **6**

**Ref. 808 Boxer Kappa**

Composition : 65% polyester - 35% coton  
4 tailles : T3 (medium) - T4 (large) - T5 (extra-large) - T6 (XXL)



**Kappa**



**26€**

LE LOT DE BOXERS **6**

**Ref. 809 Boxer Kappa**

Composition : 65% polyester - 35% coton  
4 tailles : T3 (medium) - T4 (large) - T5 (extra-large) - T6 (XXL)



# Collection Premium Sublimation Photo

**FRE3GUN**

DISTRIBUTEUR OFFICIEL

Composition : 92% polyester - 8% élasthanne  
5 tailles : T2 (small) - T3 (medium) - T4 (large) - T5 (extra-large) - T6 (XXL)

Doubleure 100% Coton

**24€**

LE LOT DE BOXERS **3**

Sous-vêtements



Ref. 851 Boxer Freegun surf



Ref. 821 Boxer Freegun Beach



Ref. 852 Boxer Freegun Never stop



Ref. 823 Boxer Freegun Print



Ref. 824 Boxer Freegun Sport



Ref. 820 Boxer Freegun Pays





**25€**  
LE LOT DE  
BOXERS **3**

**Ref. 895 Boxer SERGE BLANCO**

Composition : 92% polyester - 8% élasthanne  
4 tailles : T3 (medium) - T4 (large) - T5 (extra-large) - T6 (XXL)

*Doublure 100% Coton*



**25€**  
LE LOT DE  
BOXERS **3**

**Ref. 896 Boxer SERGE BLANCO**

Composition : 92% polyester - 8% élasthanne  
4 tailles : T3 (medium) - T4 (large) - T5 (extra-large) - T6 (XXL)

*Doublure 100% Coton*

**Avec Ceinture Imprimée**



**30€**  
LE LOT DE  
BOXERS **5**

**Ref. 844 Boxer SERGE BLANCO**

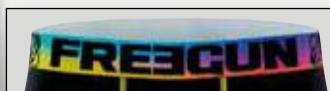
Composition : 95% coton - 5% élasthanne - 4 tailles : T3 (medium) - T4 (large) - T5 (extra-large) - T6 (XXL)



**FREEGUN**  
DISTRIBUTEUR OFFICIEL

**22€**  
LE LOT DE  
BOXERS **3**

*Doublure 100% Coton*



**Avec Ceinture contrastée**

**Ref. 828 Boxer Freegun**

Composition : 92% polyester - 8% élasthanne  
5 tailles : T2 (small) - T3 (medium)  
T4 (large) - T5 (extra-large) - T6 (XXL)



**SUPER PROMO - SUPER PROMO**



**30€**  
LE LOT DE  
BOXERS **8**

**Ref. 835 Boxer Sergio Tacchini**

Composition : 65% polyester - 35% coton - 4 tailles : T3 (medium) - T4 (large) - T5 (XL) - T6 (XXL)







**25€**  
LE LOT DE BOXERS **6**

**UNCO**  
UNDERWEAR



**TOP**  
qualité

**Ref. 800 Boxer Unco**  
Composition : 80% coton - 15% polyamide - 5% élasthanne  
3 tailles : T3 (M) - T4 (L) - T5 (XL)



**15€**  
LE LOT DE SLIPS **6**

**UNCO**  
UNDERWEAR



**TOP**  
qualité

**100%**  
COTON

**Ref. 806 Slip Unco**  
Composition : 100% coton - 3 tailles : T3 (M) - T4 (L) - T5 (XL)



**20€**  
LE LOT DE BOXERS **4**

**CXL**  
by  
Christian Lacroix



**Ref. 802 Boxer CXL by Christian Lacroix**  
Composition : 65% polyester - 35% coton  
4 tailles : T3 (M) - T4 (L) - T5 (XL) - T6 (XXL)



**CXL**  
by  
Christian Lacroix

**20€**  
LE LOT DE BOXERS **4**



**Ref. 803 Boxer CXL by Christian Lacroix**  
Composition : 65% polyester - 35% coton  
4 tailles : T3 (M) - T4 (L) - T5 (XL) - T6 (XXL)



**25€**  
LE LOT DE BOXERS **6**

**Ref. 801 Boxer Slibard Gang** Composition : 60% polyester - 36% coton - 4% polyamide  
4 tailles : T3 (medium) - T4 (large) - T5 (XL) - T6 (XXL)







**28€**  
LE LOT DE BOXERS **5**



**Ref. 805 Boxer Von Dutch**  
Composition : 95% coton - 5% élasthanne  
5 tailles : T2 (small) - T3 (medium) - T4 (large)  
T5 (extra-large) - T6 (XXL)



**25€**  
LE LOT DE SLIPS **5**



**Ref. 817 Slip Von Dutch**  
Composition : 95% coton - 5% élasthanne  
5 tailles : T2 (small) - T3 (medium) - T4 (large)  
T5 (extra-large) - T6 (XXL)

**20€**  
LE LOT DE SLIPS **4**



**Ref. 830 Slip Umbro**  
Composition : 95% coton  
5% élasthanne  
4 tailles : T3 (medium)  
T4 (large) - T5 (XL) - T6 (XXL)



100%  
Coton

**36€**  
LE LOT DE BOXERS **8**



**Ref. 869 Boxer coton Umbro** 5 tailles : T2 (small) - T3 (medium)  
Composition : 100% coton T4 (large) - T5 (XL) - T6 (XXL)



**25€**  
LE LOT DE BOXERS **5**



**Ref. 807 Boxer Everlast**  
Composition : 65% coton - 35% polyester  
4 tailles : T3 (medium) - T4 (large) - T5 (extra-large) - T6 (XXL)



**BAMBOU**

**Fibre naturelle végétale - Doux et brillant  
Respirantes et anti-bactériennes**

le bambou est une fibre naturelle végétale qui se caractérise par un aspect doux et brillant. Ses vertus respirantes et anti-bactériennes vous apporteront confort et bien-être.

**Ref. 507** (5 noires)  
**Chaussettes Bambou**

Composition : 80% viscose de bambou  
18% polyamide - 2% élasthanne  
Taille unique : 40/46

**15€**  
LE LOT DE PAIRES **5**

**Chaussettes Confort Actif MASSANT**

**20€**  
LE LOT DE PAIRES **8**



**Ref. 314** (4 noires + 4 marines) **Chaussettes confort Actif Massant**  
Composition : 70% coton - 27% polyamide - 3% élasthanne - 2 tailles : T1 (39/42) - T2 (43/46)



**6 PAIRES**

**SPECIAL JAMBES SENSIBLES**



**Bord non comprimant, coutures plates.**

**Chaussettes médicales**

**La tige côte assure un bon maintien.**

**Ref. 588**  
**Chaussettes Médicales**  
Composition : 80% coton - 20% polyamide  
2 tailles : T1 (39/42) - T2 (43/46)



**15€**  
LE LOT DE PAIRES **6**

**Talons et pointes renforcés.**

**AZX**  
MI-BAS DE COMPRESSION  
RÉSISTANCE  
LÉGÈRETÉ  
BIEN-ÊTRE  
CONCEPT PERFECT FIT

**20€**  
LE LOT DE PAIRES **2**



**Ref. 316**  
**Mi-bas AZX récupération**  
Composition : 46% polyamide  
46% Dryarn - 8% élasthanne  
2 tailles : T1 (39/42) - T2 (43/46)



**AZX**  
RUNNING COMPRESSION

COMPRESSION ACTIVE améliore le retour veineux favorise l'oxygénation, optimise la performance

**FIBRE Dryarn®**

Microfibre thermorégulante,



Bandage élastique de maintien de la cheville

**20€**  
LE LOT DE PAIRES **2**

COUTURES FINES NON BLESSANTES

SEMELLE bouclette ERGONOMIQUE pied droit pied gauche

**Ref. 315 - 2 paires Noires**  
**Mi-bas compression AZX**  
Composition : 46% polyamide  
46% Dryarn - 8% élasthanne  
2 tailles : T1 (39/42) - T2 (43/46)



**10** PAIRES  
**25€**



*Spécial*  
*Fil d'Écosse*  
QUALITÉ Supérieure  
FABRICATION ITALIENNE



**Ref. 593**  
Chaussettes  
Fil d'Écosse

(6 fantaisies + 4 noires)

Composition : 80% coton - 18% nylon - 2% élasthanne  
3 tailles : T1 (39/41) - T2 (42/43) - T3 (44/46)



**Ref. 596**  
Chaussettes  
Fil d'Écosse

(10 noires avec motif)

Composition : 80% coton - 18% nylon - 2% élasthanne  
3 tailles : T1 (39/41) - T2 (42/43) - T3 (44/46)



**Ref. 598**  
Chaussettes  
Fil d'Écosse

(1 grise + 1 marine + 1 bordeaux + 1 kaki + 1 marron + 5 noires)

Composition : 80% coton - 18% nylon - 2% élasthanne  
2 tailles : T1 (39/41) - T2 (42/43)



**Ref. 594**  
Chaussettes  
Fil d'Écosse

(4 noires + 2 grises claires + 1 marine + 2 kakis + 1 marron)

Composition : 100% coton 3 tailles : T1 (39/41) - T2 (42/43) - T3 (44/46)



**Ref. 597**  
Chaussettes  
Fil d'Écosse

(1 grise claire + 1 bordeaux + 1 kaki + 1 marron + 1 marine + 5 noires)

Composition : 100% coton  
3 tailles : T1 (39/41) - T2 (42/43) - T3 (44/46)



**Ref. 595**  
Chaussettes  
Fil d'Écosse

(10 noires)

Composition : 100% coton  
2 tailles : T1 (39/41) - T2 (42/43)



**10€**  
 LE LOT DE PAIRES **10**



**Ref. 512 Chaussettes Denim** Composition : 73% polyester - 25% coton - 2% élasthanne - 2 tailles : T1 (39/42) - T2 (43/46)



**Ref. 513 Chaussettes Sky**  
 Composition : 73% polyester - 25% coton - 2% élasthanne - 2 tailles : T1 (39/42) - T2 (43/46)



**Ref. 514 Chaussettes unies**  
 Composition : 65% polyester - 29% coton - 4% viscose - 2% élasthanne  
 2 tailles : T1 (39/42) - T2 (43/46)



**Ref. 515 Chaussettes tige courte Sport** Composition : 97% polyester - 3% élasthanne - 2 tailles : T1 (39/42) - T2 (43/46)



**Ref. 516 Chaussettes tige courte Team** Composition : 97% polyester - 3% élasthanne - 2 tailles : T1 (39/42) - T2 (43/46)



**Ref. 518 Chaussettes tige courte** Composition : 98% polyester - 2% élasthanne - 2 tailles : T1 (39/42) - T2 (43/46)



**14 PAIRES**  
**15€**

*Chaussettes très douces et confortables*

**Ref. 502** (14 noires)  
**Chaussettes**  
 Composition : 65% polyester  
 29% coton - 2% élasthanne - 4% viscose  
 2 tailles : T1 (39/42) - T2 (43/46)



Chaleur et confort  
pour une bonne  
randonnée.



15€

LE LOT DE  
PAIRES 6

**Ref. 546** Chaussettes Norvégiennes

Composition : 60% polyester - 16% acrylique - 13% coton - 5% viscose  
4% polyamide - 2% laine - 2 tailles : T1 (39/42) - T2 (43/46)



**Ref. 545** Chaussettes Warm Socks

Composition : 54% polyester - 45% coton - 1% élasthanne - 2 tailles : T1 (39/42) - T2 (43/46)

Chaussette  
entièrement bouclette

Chaussette  
Chaude

Chaleur  
Assurée

15€

LE LOT DE  
PAIRES 6

## «CHASSE ET PÊCHE» 3 PAIRES DE THERMO-BOUCLETTE

Monte jusqu'au genou, parfaite tenue, bon maintien, moelleux.

Grand confort grâce à sa bouclette intérieure intégrale.



**Ref. 587**  
Chaussettes  
Outdoor

18€

LE LOT DE  
PAIRES 3

Composition : 62% acrylique - 32% polyester - 3% laine - 2% polyamide - 1% élasthanne - 2 tailles : T1 (39/42) - T2 (43/46)



12€

LE LOT DE  
BONNETS 2

Coloris pouvant varier selon les stocks

**Ref. 879** (1 noir + 1 gris ou 1 marine + 1 gris)

**Bonnet Lee Cooper** Composition : 100% acrylique - Taille unique



15€

LE LOT DE  
PAIRES 2

Coloris pouvant varier selon les stocks

**Ref. 878** (1 noir + 1 gris ou 1 marine + 1 gris)

**Gant Lee Cooper** Composition : 100% polyester - 3 tailles : T1 (M/L) - T2 (L/XL) - T3 (XL/XXL)

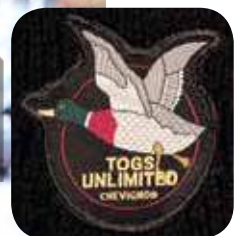
# CHEVIGNON

ECHARPE  
HOMME



15€

L'ÉCHARPE



**Ref. 877** (1 noire)

**Echarpe Chevignon**

Composition : 100% polyester - Taille unique

Dim de l'écharpe. 32 x 160 cm

Broderie du Logo



20€  
LE LOT DE  
PAIRES 18



by  
Christian Lacroix



**Ref. 521** (9 noires + 9 blanches)  
**Chaussettes tige courte CXL by Christian Lacroix**  
Composition : 71% coton - 27% polyester - 2% élasthanne  
2 tailles : T1 (39/42) - T2 (43/46)

Chevignon

18€  
LE LOT DE  
PAIRES 9



**Ref. 509**  
**Chaussettes tige courte Chevignon**  
Composition : 75% coton - 22% polyester - 3% élasthanne  
2 tailles : T1 (39/42) - T2 (43/46)



**«Tige de maintien élastiquée large et doublée pour un meilleur confort.»**



Le Cooper  
SINCE 1888

15€  
LE LOT DE  
PAIRES 12

**Ref. 500** (6 noires + 3 marines + 3 grises)  
**Chaussettes Lee Cooper** Composition : 75% polyester - 21% coton - 2% viscose - 2% élasthanne - 2 tailles : T1 (39/42)

**«Pointes et talon renforcés.»**

15€  
LE LOT DE  
PAIRES 12



**Ref. 535** (12 noires)  
**Chaussettes Tennis**

15€  
LE LOT DE  
PAIRES 12



**Ref. 536** (4 noires + 4 blanches + 4 grises)  
**Chaussettes Tennis**

Composition : 55% coton - 44% polyester - 1% élasthanne - 2 tailles : T1 (39/42) - T2 (43/46)



**Ref. 540** (12 blanches)  
**Chaussettes Tennis**



# Chaussettes Spéciales travail et loisirs

**TRACTO**  
POUR LES PROS

**20€**  
LE LOT DE PAIRES **9**

**Bord côte double pour un maintien sans comprimer.  
Chaussette bouclette intérieure pour un confort optimal.**



**Ref. 522**

**Chaussettes Tracto** Composition : 62% coton - 31% polyester - 4% polyamide - 3% élasthanne - 2 tailles : T1 (39/42) - T2 (43/46)

**17€**  
LE LOT DE PAIRES **9**



**Ref. 558**

**Pointes et talons moulinsés**

**Chaussettes tige 3/4 Tracto** Composition : 61% coton - 32% polyester - 4% polyamide - 3% élasthanne - 2 tailles : T1 (39/42) - T2 (43/46)

**Pointes et Talons renforcés Anti-Transpiration Très résistantes**



**18€**  
LE LOT DE PAIRES **9**

**Ref. 511 Chaussettes Work Socks**

Composition : 63% coton - 35% polyester - 2% élasthanne - 2 tailles : T1 (39/42) - T2 (43/46)

**Elastique confort, anti-comprimant**



**Renforcées et respirantes - Tout le pied entièrement bouclette**



**18€**  
LE LOT DE PAIRES **9**

**Ref. 581**

**Chaussettes Work Socks**

Composition : 71% polyester - 25% coton - 4% élasthanne  
2 tailles : T1 (39/42) - T2 (43/46)

**Vrai Talon**



**Renforcées et respirantes - Tout le pied entièrement bouclette**



**16€**  
LE LOT DE PAIRES **10**

**Ref. 335 Chaussettes tige 3/4 Work Socks**

Composition : 63% coton - 35% polyester - 2% élasthanne - 2 tailles : T1 (39/42) - T2 (43/46)

**Vrai Talon**





**Protection de la malléole.**

**Maille bouclette.**

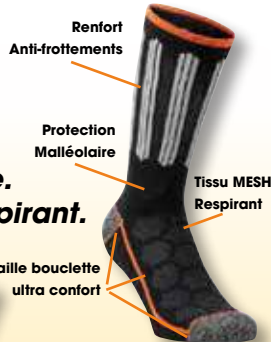
**Tissus respirant.**



**Ref. 529**  
**Chaussettes**  
**Black et Decker**

**20€**  
LE LOT DE PAIRES 4

Composition : 83% coton  
15% nylon - 2% élasthanne  
3 tailles : T1 (39/42) - T2 (43/46) - T3 (47/49)



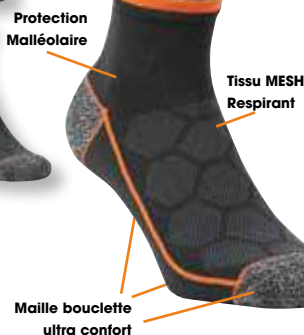
**15€**

LE LOT DE PAIRES 4



**Ref. 552 Chaussettes tige 3/4 Black et Decker**

Composition : 88% nylon - 10% coton - 2% élasthanne - 2 tailles : T1 (39/42) - T2 (43/46)



**Pied entièrement bouclette - Talons et pointes renforcés**



**Ref. 551 (6 noires + 3 grises) Chaussettes Black et Decker**

Composition : 50% coton - 47% polyester - 3% polyamide - 3 tailles : T1 (39/42) - T2 (43/46) - T3 (47/49)

**20€**

LE LOT DE PAIRES 9



**Confort**

**Résistantes Respirantes**

## Casquettes Spéciales travail et loisirs

**15€**  
LA CASQUETTE

**Casquette avec LED sur le devant**



**Ref. 565**

**Casquette Black et Decker avec LED sur le devant**

Composition : 50% coton - 50% polyester - Taille unique

Cette casquette avec 5 leds très lumineuses intégrées à l'extrémité de la visière offre une visibilité optimale dans les environnements sombres et vous permet d'effectuer un travail précis avec un éclairage supplémentaire. Les coutures renforcées garantissent la durabilité et le snapback permet un ajustement précis de la taille. Allumer le petit boîtier intérieur, puis actionner le bouton intégré sous la visière

Les 5 leds peuvent être rechargées par des piles CR2032 3V.



**Casquette Anti-choc avec coque**



**25€**  
LA CASQUETTE

**Ref. 568**

**Casquette Black et Decker Anti-choc**

Composition : 100% coton - Taille unique  
Cette casquette coquée combine protection contre les chocs légers, style et confort. Le coton, doux et respirant, permet d'évacuer l'humidité tandis que la coque et les zones en mousse EVA assurent confort et protection. La taille est réglable par Velcro Rip-strip. La coque anti-choc est conforme à la norme EN 812:2012.



**Ref. 564**

**Casquette Black et Decker**

Composition : 100% coton - Taille unique

Cette casquette offre une protection optimale contre la chaleur et le soleil. Les coutures renforcées garantissent la durabilité, les oeillets permettent une respirabilité efficace et le velcro Ripstrip permet d'ajuster la casquette précisément.

**15€**  
LA CASQUETTE





1 Maille aérée pour garder les pieds au sec. 2 Resserrage élastique pour le maintien du pied.

3 Semelle rembourrée en tissu éponge pour plus de confort.

18€

LE LOT DE PAIRES 8



Bouclette coton recyclé

18€

LE LOT DE PAIRES 8



Ref. 550 (4 noires + 2 blanches + 1 marine + 1 grise)

**Chaussettes tige 3/4 Sergio Tacchini**

Composition : 65% polyester - 26% coton - 2% élasthanne - 6% élastodienne - 1% viscose  
2 tailles : T1 (39/42) - T2 (43/46)

Ref. 549 (4 noires + 2 blanches + 1 marine + 1 grise)

**Chaussettes tennis Sergio Tacchini**

Composition : 62% polyester - 32% coton - 2% élasthanne - 4% élastodienne  
2 tailles : T1 (39/42) - T2 (43/46)



18€

LE LOT DE PAIRES 8

Ref. 548 (4 noires + 2 blanches + 1 marine + 1 grise)

**Chaussettes tige courte Sergio Tacchini**

Composition : 63% polyester - 32% coton - 2% élasthanne - 2% élastodienne - 1% viscose  
2 tailles : T1 (39/42) - T2 (43/46)



18€

LE LOT DE PAIRES 12

Ref. 539

**Chaussettes Tennis Sergio Tacchini**

Composition : 64% coton - 34% polyester - 1% polyamide  
1% élasthanne - 2 tailles : T1 (39/42) - T2 (43/46)



DOUBLE BORD CÔTE  
Bon maintien sans compression

ZONES DE RENFORT

COUTURES FINES  
NON BLESSANTES

POINTE BOUCLETTE



FIBRE Dryarn®

Microfibre  
thermorégulante,  
fine et ultra légère

TALON BOUCLETTE

SEMELLE ERGONOMIQUE  
pied droit/pied gauche



20€

LE LOT DE PAIRES 3

Ref. 318

**Chaussette tige courte AZX**

Composition : 46% polyamide - 20% Dryarn - 21% coton - 11% polyester  
2% élasthanne - 2 tailles : T1 (39/42) - T2 (43/46)



Ref. 317

**Chaussette tige courte AZX**

Composition : 46% polyamide - 20% Dryarn - 21% coton - 11% polyester  
2% élasthanne - 2 tailles : T1 (39/42) - T2 (43/46)



**Kappa**



**12€**  
LE LOT DE PAIRES **6**

**Ref. 585** (3 noires + 3 blanches)

**Chaussettes tige 3/4 Kappa**

Composition : 65% coton - 30% polyester  
2% élasthanne - 3% élastodienne  
2 tailles : T1 (39/42) - T2 (43/46)

**Kappa**



**12€**  
LE LOT DE PAIRES **6**

**Ref. 580** (3 noires + 3 blanches)

**Chaussettes tennis Kappa**

Composition : 57% coton - 42% polyester  
1% élasthanne - 2 tailles : T1 (39/42) - T2 (43/46)

**Kappa**



**12€**  
LE LOT DE PAIRES **6**

**Ref. 584**

**Chaussettes tige 3/4 Kappa**

Composition : 58% coton - 38% polyester  
1% élasthanne - 3% élastodienne  
2 tailles : T1 (39/42) - T2 (43/46)

**Kappa**



**18€**  
LE LOT DE PAIRES **9**

**Ref. 519** (5 noires + 1 blanche + 1 marine + 2 grises)

**Chaussettes de Tennis Kappa**

Composition : 56% coton - 42% polyester - 2% élasthanne  
2 tailles : T1 (39/42) - T2 (43/46)



**SERGIO TACCHINI**

**LOTTO**

**Kappa**

**28€**  
LE LOT DE PAIRES **18**

**Ref. 520** Chaussettes tige courte Kappa, Lotto, Sergio Tacchini

Composition : 61% coton - 37% polyester - 2% élasthanne - 2 tailles : T1 (39/42) - T2 (43/46)

**12€**  
LE LOT DE PAIRES **6**



**Ref. 547** Chaussettes tige 3/4 Lotto

Composition : 74% coton - 20% polyamide - 4% polyester  
2% élasthanne - 2 tailles : T1 (39/42) - T2 (43/46)

**LOTTO**



**12€**  
LE LOT DE PAIRES **9**

**Ref. 534**

**Chaussettes tige courte Lotto**

Composition : 73% coton - 25% polyester - 2% élasthanne  
2 tailles : T1 (39/42) - T2 (43/46)





**Ref. 508**

**Chaussettes Tennis Lotto** Composition : 57% coton - 42% polyester - 1% élasthanne - 2 tailles : T1 (39/42) - T2 (43/46)

**20€**

LE LOT DE PAIRES **12**



Composition : 60% polyester  
39% coton - 1% élasthanne  
2 tailles : T1 (39/42) - T2 (43/46)

**Ref. 542** (6 blanches) **Chaussettes tennis Umbro**

**Ref. 541** (6 noires) **Chaussettes tennis Umbro**



**12€**

LE LOT DE PAIRES **6**



**Ref. 544** (6 blanches)

**Chaussettes tige courte Umbro**

Composition : 58% coton - 40% polyester - 2% élasthanne  
2 tailles : T1 (39/42) - T2 (43/46)



**Ref. 543** (6 noires)

**Chaussettes tige courte Umbro**



**Ref. 524**

(3 noires + 3 blanches)

**Chaussettes tige 3/4 Umbro**

Composition :  
58% coton - 40% polyester  
2% élasthanne  
2 tailles : T1 (39/42) - T2 (43/46)



**12€**

LE LOT DE PAIRES **6**

**Semelle entièrement bouclette. Bande de resserrage pour un meilleur maintien.**



**Ref. 525** **Chaussettes tige courte** Composition : 98% polyester - 2% élasthanne - 2 tailles : T1 (39/42) - T2 (43/46)

**12€**

LE LOT DE PAIRES **9**

**Les 20 paires Tige courte**

**18€**

**EXCEPTIONNELLE**

**Ref. 501** (10 noires + 10 blanches)

**Chaussettes tige courte** - Composition : 98% polyester - 2% élasthanne - 2 tailles : T1 (39/42) - T2 (43/46)





LE LOT DE  
**6** PAIRES  
**16€**



**Ref. 538**

**Chaussettes PUMA tige courte**

Composition : 75% coton - 18% polyester - 6% polyamide - 1% élasthanne  
2 tailles : T1 (39/42) - T2 (43/46)



**Ref. 555**

**Chaussettes PUMA tennis**

Composition : 75% coton - 21% polyester - 4% élastodienne  
2 tailles : T1 (39/42) - T2 (43/46)



**Ref. 533**

**Chaussettes PUMA Tennis**

Composition : 75% coton - 21% polyester - 4% élasthanne  
2 tailles : T1 (39/42) - T2 (43/46)



**Ref. 537**

**Chaussettes PUMA tennis**

Composition : 66% coton - 30% polyester - 4% élasthanne  
2 tailles : T1 (39/42) - T2 (43/46)



**Ref. 557**

**Chaussettes PUMA tige 3/4**

Composition : 68% coton - 26% polyester - 4% polyamide - 2% élasthanne  
2 tailles : T1 (39/42) - T2 (43/46)



**Ref. 591**

**Chaussettes PUMA tige 3/4**

Composition : 68% coton - 26% polyester - 4% polyamide - 2% élasthanne  
2 tailles : T1 (39/42) - T2 (43/46)



**Ref. 592**

**Chaussettes PUMA tige courte**

Composition : 70% coton - 26% polyester - 3% polyamide  
1% élasthanne - 2 tailles : T1 (39/42) - T2 (43/46)



**Ref. 586**

**Chaussettes PUMA Tennis**

Composition : 75% coton - 21% polyester - 4% élastodienne  
2 tailles : T1 (39/42) - T2 (43/46)





**Ref. 573** (6 blanches)  
Chaussettes tennis Filà  
*Pied bouclette.*



Composition : 70% coton - 29% polyester - 1% élasthanne  
2 tailles : T1 (39/42) - T2 (43/46)



**Ref. 574** (6 noires)  
Chaussettes tennis Filà  
*Pied bouclette.*

**18€**  
LE LOT DE PAIRES **6**



**Ref. 575** (3 noires + 3 blanches)  
Chaussettes 3/4 Filà  
75% coton - 23% polyester - 2% élasthanne - 2 tailles : T1 (39/42) - T2 (43/46)



**Ref. 572** (2 noires + 2 blanches + 2 grises)  
Chaussettes tennis Filà  
*Pied bouclette.*  
Composition : 70% coton - 29% polyester - 1% élasthanne - 2 tailles : T1 (39/42) - T2 (43/46)



**Ref. 566** Chaussettes tennis Freagun  
Composition : 68% coton - 29% polyester - 3% élasthanne  
2 tailles : T1 (39/42) - T2 (43/46)

**18€**  
LE LOT DE PAIRES **9**



**Ref. 567**  
Chaussettes 3/4 Freagun  
Composition : 82% coton - 16% polyamide - 2% élasthanne - 2 tailles : T1 (39/42) - T2 (43/46)

## Les 12 paires Tennis



**Ref. 503**  
Chaussettes Homme Tennis  
Composition :  
60% coton  
40% polyester  
2 tailles : T1 (39/42)  
T2 (43/46)



**10€**  
LE LOT DE PAIRES **12**

**MÉGA PROMO**



# Pyjamas **Good NIGHT**

Composition : 60% coton jersey - 40% polyester  
4 tailles : T2 (M) - T3 (L) - T4 (XL) - T5 (XXL)

**15€**  
**LE PYJAMA**



**Ref. 870**  
Pyjama Grey



**Ref. 871**  
Pyjama Blue



**Ref. 873**  
Pyjama Best



**Ref. 872**  
Pyjama Team





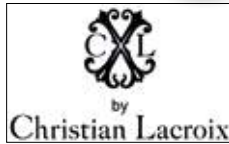
**24€**  
LE PEIGNOIR

**Ref. 889**  
**Peignoir Dodo noir**  
Composition : 100% polyester 220 gr/m<sup>2</sup>  
4 tailles : T1 (S) - T2 (M) - T3 (L) - T4 (XL)

TOUCHER  
FOURRURE



**18€**  
LE LOT DE PAIRES **2**



**Ref. 577**  
**Chausson CXL by Christian Lacroix**  
Composition : 100% textile  
2 tailles : T1 (39/42) - T2 (43/46)



**Ref. 578**  
**Chausson CXL by Christian Lacroix**  
Composition : 100% textile - 2 tailles : T1 (39/42) - T2 (43/46)

**18€**  
LE LOT DE PAIRES **2**

*Protège matelas imperméable et respirant*

*„Bouclette de Molleton*

*„Souple & silencieux!“*

**15€**  
LE PROTÈGE  
MATÉLAS

**Dim. 90 x 190 cm**  
**Ref. 128**  
**Protège matelas**  
Composition : 100% polyester



**18€**  
LE PROTÈGE  
MATÉLAS

**Dim. 140 x 200 cm**  
**Ref. 129**  
**Protège matelas**  
Composition : 100% polyester

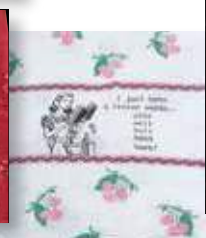
*„Lavable 90° Maxi „Toucher Extra doux Microfibre „Bonnet extensible jusqu'à 36 cm*

*Torchons de cuisine (les modèles pourront varier en fonction des arrivages)*



**Ref. 126**  
**Torchon de cuisine**  
Composition : 100% coton  
**Dim. 70 x 70 cm**

**10€**  
LE LOT DE TORCHONS **8**





**DIM** PARIS

**EcoDIM**  
LA QUALITÉ ACCESSIBLE

les **Pockets**

**19€**  
LE LOT DE BOXERS **5**

**X5 BOXERS**

**COTON STRETCH**



**Ref. 777** (1 noir + 1 chair + 2 blancs + 1 gris)

**Boxer Pockets EcoDIM**

Composition : 95% coton - 5% élasthanne  
3 tailles : T1 (36/38) - T2 (40/42) - T3 (44/46)



**DIM** PARIS

les **Pockets**

**19€**  
LE LOT DE SLIPS **5**

**COTON STRETCH**



**Ref. 776**

**Slip Pockets EcoDIM**

Composition : 95% coton - 5% élasthanne  
3 tailles : T1 (36/38) - T2 (40/42) - T3 (44/46)



**DIM** PARIS

les **Pockets**

**19€**  
LE LOT DE SLIPS **5**

**COTON STRETCH**



**Ref. 709 Pockets Slip EcoDIM**

(1 noir + 1 chair + 2 blancs + 1 gris)

Composition : 95% coton - 5% élasthanne - 3 tailles : T1 (36/38) - T2 (40/42) - T3 (44/46)



**DIM** PARIS

les **Pockets**

**COTON STRETCH**  
CONFORT

SANS ÉTIQUETTE - NE GRATTE PAS

**28€**  
LE LOT DE BOXERS **6**

**COTON STRETCH**



**Ref. 711**

**Boxer Pockets Dim coton stretch**

Composition : 95% coton - 5% élasthanne  
3 tailles : T1 (36/38) - T2 (40/42) - T3 (44/46)







**COTON STRETCH**

**18€**  
LE LOT DE SLIPS **5**

**Ref. 757**  
**Pockets Slip EcoDIM**

Composition : 95% coton - 5% élasthanne - 2 tailles : T2 (40/42) - T3 (44/46)



**25€**  
LE LOT DE SLIPS **6**

**Ref. 755**  
**Slip Pockets DIM**

Composition : 95% coton - 5% élasthanne  
3 tailles : T1 (36/38) - T2 (40/42) - T3 (44/46)



**25€**  
LE LOT DE BOXERS **6**

**Ref. 713**  
**Pockets Boxer Coton Stretch sans étiquette**

Composition : 95% coton - 5% élasthanne  
3 tailles : T1 (36/38) - T2 (40/42) - T3 (44/46)



**15€**  
LE LOT DE SHORTYS **2**

**Ref. 756** (1 noir + 1 blanc)  
**Shorty coton Dentelle DIM**

Composition : 92% coton - 8% élasthanne  
3 tailles : T1 (36/38) - T2 (40/42) - T3 (44/46)







Les Pockets  
COTON STRETCH  
CONFORT  
SANS ÉTIQUETTE - NE GRATTE PAS



25€  
LE LOT DE BOXERS 6



**Ref. 792**  
**Pockets Boxer Coton Stretch sans étiquette**  
Composition : 95% coton - 5% élasthanne  
2 tailles : T2 (40/42) - T3 (44/46)



sans couture,  
seconde peau  
Matière légère



SPORT

15€  
LE LOT DE SLIPS 2

**Ref. 778** (2 noirs)  
**Slip sport DIM**  
Composition : 92% polyester - 8% élasthanne  
4 tailles : T1 (36) - T2 (38) - T3 (40) - T4 (42)



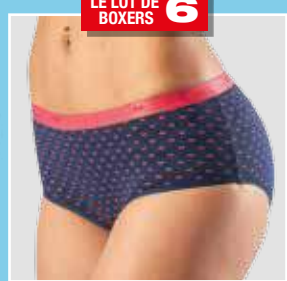
27€  
LE LOT DE BOXERS 6



**Ref. 707**  
**Boxer Pocket DIM** - Composition : 95% coton - 5% élasthanne  
3 tailles : T1 (36/38) - T2 (40/42) - T3 (44/46)



27€  
LE LOT DE BOXERS 6



**Ref. 766**  
**Boxer Pockets ECODIM**  
Composition : 95% coton - 5% élasthanne  
3 tailles : T1 (36/38) - T2 (40/42) - T3 (44/46)





## slip Généreux Essentiel avec Dentelle



**15€**  
LE SLIP

**Ref. 163** (1 noir)  
Slip Généreux Essentiel DIM

Composition : 93% polyester - 7% élasthanne  
6 Tailles : T1 (38) - T2 (40) - T3 (42) - T4 (44) - T5 (46) - T6 (48)

## soutien-gorge Généreux Essentiel

Composition : 61% polyamide - 31% polyester - 8% élasthanne

10 tailles voir tableau

couleur Noir

Avec Armatures

**22€**  
LE  
SOUTIEN-GORGE



TAILLES	95B	100B	105B	95C	100C	105C	90D	95D	100D	95E
SOUTIEN-GORGE	165G	165J	165K	165N	165P	165R	165T	165Y	165W	165Z
Généreux : référence à noter										



## soutien-gorge Généreux Classique

Soutien-gorge avec armatures relativement hautes  
pour un maintien optimal et une meilleure couvrance.



Composition : 75% polyamide - 25% élasthanne  
10 tailles voir tableau

**28€**  
LE  
SOUTIEN-GORGE



TAILLES	95B	100B	105B	95C	100C	105C	90D	95D	100D	95E
SOUTIEN-GORGE	152G	152J	152K	152N	152P	152R	152T	152Y	152W	152Z
ROUGE : référence à noter	160G	160J	160K	160N	160P	160R	160T	160Y	160W	160Z
NOIR : référence à noter	162G	162J	162K	162N	162P	162R	162T	162Y	162W	162Z
CHAIR : référence à noter	164G	164J	164K	164N	164P	164R	164T	164Y	164W	164Z
BLANC : référence à noter										

Culotte ventre plat. Microfibre sculptante et satinée pour une touche de glamour.  
Transparence pour un effet fantaisie et féminin.



**Ref. 762** (1 blanche)  
Culotte Control Modern DIM

**Ref. 752** (1 noire)  
Culotte Control Modern DIM



**20€**  
1 CULOTTE

Composition : 81% polyamide - 19% élasthanne  
6 tailles : T1 (38) - T2 (40) - T3 (42) - T4 (44) - T5 (46) - T6 (48)



## FLUX MOYEN



**Ref. 753**

**Culotte DIM Flux Moyen**

Composition : 93% coton - 7% élasthanne

4 tailles : T1 (36/38) - T2 (40/42)

T3 (44/46) - T4 (48/50)

Portez votre culotte de règles comme une culotte classique, elle est discrète sous vos vêtements !



Jusqu'à 12h, jour et nuit

Seule ou en complément

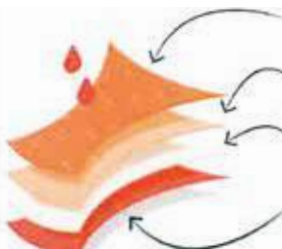


Tout au long du cycle

Pour le sport

Une combinaison de différentes matières :

Ultra absorbant - Confort optimal



- 1 Matière toute douce en coton en contact direct avec la peau. **Attrape** le liquide grâce à son tissu spécifiquement développé.
- 2 **Piège** le liquide grâce à son tissu éponge ultra absorbant.
- 3 **Retient** le liquide grâce à une couche imperméable. **Cela évite les fuites.**
- 4 Matière extérieure qui **neutralise les odeurs.**

Comment entretenir votre culotte de règles ?



- 1 Rincer abondamment à l'eau froide



- 2 Laver en machine à 30°



- 3 Sécher à l'air libre



**Doublure 100% Coton**



## FLUX ABONDANT



**Ref. 754**

**Culotte DIM Flux Abondant**

Composition : 93% coton - 7% élasthanne

4 tailles : T1 (36/38) - T2 (40/42)

T3 (44/46) - T4 (48/50)

**23€**  
**LA CULOTTE MENSTRUELLE**

*Playtex*

*Soutien-gorge Flower Éléance*  
*Soutien-gorge avec armatures. Bonnets très couvrants recouvert d'une délicate dentelle. Bretelles larges et adaptables.*



**28€**  
**LE SOUTIEN-GORGE**

**Ref. 150 (noir)**  
**Soutien-gorge Flower éléance**

Composition : 76% polyamide

15% coton - 9% élasthanne

9 tailles voir tableau

TAILLES	90B	95B	100B	95C	100C	105C	110C	100D	105D
SOUTIEN-GORGE	150G	150H	150J	150N	150P	150R	150T	150W	150X
NOIR : référence à noter									

*Playtex* culotte Flower Éléance



**17€**  
**LA CULOTTE**

**Ref. 151 (noir)**  
**Culotte Flower éléance**

Composition : 81% polyamide  
19% élasthanne

6 Tailles : T1 (38) - T2 (40) - T3 (42)

T4 (44) - T5 (46) - T6 (48)







*oh my*  
**DIM'S**

*Soutien-gorge Triangle*

Composition :  
81% polyamide  
19% élasthanne  
3 Tailles : T1 (S)  
T2 (M) - T3 (L)

**22€**  
LE  
SOUTIEN-GORGE



**Ref. 166** (1 violet)  
Soutien-gorge triangle OH MY DIM

**Ref. 168** (1 rose)  
Soutien-gorge triangle OH MY DIM



*Slip*  
*Oh my Dim*

**10€**  
LE SLIP



**Ref. 167** (1 violet) Slip OH MY DIM

**Ref. 169** (1 rose) Slip OH MY DIM

Composition : 82% polyamide - 18% élasthanne 3 Tailles : T1 (S) - T2 (M) - T3 (L)



**TOP**  
Qualité

**20€**  
LE LOT DE  
SLIPS 6

**Ref. 799** Slip Unco  
Composition : 95% coton - 5% élasthanne  
2 tailles : T1 (S/M) - T2 (L/XL)



**TOP**  
Qualité

**20€**  
LE LOT DE  
SLIPS 6

**Ref. 798** Slip Unco  
Composition : 95% coton - 5% élasthanne  
2 tailles : T1 (S/M) - T2 (L/XL)



**TOP**  
Qualité



**20€**  
LE LOT DE  
SLIPS 6

**Ref. 797** Slip Unco  
Composition : 95% coton - 5% élasthanne - 2 tailles : T1 (S/M) - T2 (L/XL)



## Culottes Menstruelles

infinitif

PARIS



25€  
LE LOT DE CULOTTES 2



Ref. 715 (2 noires)

Culotte Menstruelle Infinitif

Composition : 96% coton - 4% élasthanne  
4 tailles : T1 (S) - T2 (M) - T3 (L) - T4 (XL)

30€  
LE LOT DE BRASSIÈRES 3



Bonnet Amovible sans couture

Ref. 769 (1 noire + 1 blanche + 1 chair) Brassière Infinitif

Composition : 85% polyamide - 15% élasthanne - 2 tailles : T1 (S/M) - T2 (L/XL)



100% Coton +



18€  
LE LOT DE CULOTTES 6

Ref. 768 Culotte Infinitif

Composition : 100% coton - 4 tailles : T1 (S) - T2 (M) - T3 (L) - T4 (XL)

25€  
LE LOT DE DÉBARDEURS 3



Débardeurs sans couture

Ref. 735

(1 noir + 1 blanc + 1 chair)

Débardeur Infinitif

Composition : 85% polyamide  
15% élasthanne  
2 tailles : T1 (S/M) - T2 (L/XL)

24€  
LE LOT DE CULOTTES 8

Ref. 760 (4 noires + 4 blanches)  
Culotte InfinitifComposition : 60% polyester - 34% coton  
6% élasthanne  
4 tailles : T1 (S) - T2 (M) - T3 (L) - T4 (XL)

Douceur de la Microfibre.



Ref. 734 String Infinitif

Composition : 90% polyamide - 10% élasthanne  
4 tailles : T1 (S) - T2 (M) - T3 (L) - T4 (XL)

28€  
LE LOT DE STRINGS 9



Spécial Grande Taille

Ref. 785 (3 noires + 3 blanches  
+ 1 rose + 1 parme + 1 grise)

Culotte Maxi Infinitif

Composition : 60% polyester - 34% coton - 6% élasthanne - 3 tailles : T3 (46/48) - T4 (50/52) - T5 (54/56)

29€  
LE LOT DE CULOTTES 9





**Ref. 702**  
**Shorty Freegun Fresh**

Composition : 92% polyester - 8% élasthanne  
4 tailles : T1 (small) - T2 (médium) - T3 (large) - T4 (XL)

**18€**  
LE LOT DE SHORTYS **3**

*Doublure*  
**100% Coton**



**Ref. 703**  
**Boxer Freegun Miss**

Composition : 92% polyester - 8% élasthanne  
4 tailles : T1 (small) - T2 (médium) - T3 (large) - T4 (XL)

**18€**  
LE LOT DE BOXERS **3**

*Doublure*  
**100% Coton**



**Ref. 704**  
**Boxer Freegun Yellow**

Composition : 92% polyester - 8% élasthanne  
4 tailles : T1 (small) - T2 (médium) - T3 (large) - T4 (XL)

**18€**  
LE LOT DE BOXERS **3**

*Doublure*  
**100% Coton**



FREEGUN REVERSE 1% DU CHIFFRE D'AFFAIRES DE SA GAMME ECO-RESPONSABLE COTON BIO A DES ASSOCIATIONS ENVIRONNEMENTALES AGREES PAR 1% FOR PLANET.



**22€**  
LE LOT DE BOXERS **4**



**Ref. 712** **Boxer coton 100% bio**

Composition : 95% coton bio - 5% élasthanne - 4 tailles : T1 (36/38) - T2 (38/40) - T3 (42/44) - T4 (44/46)



**18€**  
LE LOT DE SLIPS **9**

**Ref. 700**  
**Slip Fantaisies**

Composition : 95% coton - 5 élasthanne  
5 tailles : T1 (XS) - T2 (S) - T3 (M) - T4 (L) - T5 (XL)



**Ref. 705**  
**Boxer Lulu Castagnette**  
 Composition : 95% coton - 5% élasthanne  
 4 tailles : T1 (36/38) - T2 (38/40) - T3 (40/42) - T4 (42/44)



**Ref. 746**  
**Boxer Lulu Castagnette**  
 Composition : 95% coton - 5% élasthanne  
 4 tailles : T1 (small) - T2 (médium) - T3 (large) - T4 (XL)

**LuluCastagnette**

*Dentelle devant et derrière*  
*Super confort et bon maintien*

*Culotte Haute*  
*Ventre plat*

**Ref. 729** (2 noires + 1 chaire + 1 blanche)  
**Culotte**  
 Composition : 90% polyamide - 10% élasthanne  
 3 tailles : T1 (38/40) - T2 (42/44) - T3 (46/48)

**Culotte PUSH-UP Taille Haute**

**Ref. 716** (1 noire + 1 blanche + 2 beiges claires + 2 beiges foncés)  
**Culotte Push-Up**  
 Composition : 80% coton - 15% polyamide - 5% élasthanne - 3 tailles : T1 (38/40) - T2 (40/42) - T3 (42/44)

*Culotte super confort, avec une excellente élasticité.*

*Taille haute coupe échancrée pour une plus belle silhouette.*

**Ref. 790** (2 noires + 2 blanche)  
**Culotte super Confort**  
 Composition : 96% coton - 4% élasthanne  
 4 tailles : T1 (38) - T2 (40) - T3 (42) - T4 (44)

*Culotte galbante, d'un super confort, doublé sur l'avant avec une maille respirante.*

**Ref. 791**  
**Culotte** (2 noires + 2 chaires)  
 Composition : 85% polyamide - 15% élasthanne  
 3 tailles : T1 (38/40) - T2 (42/44) - T3 (46/48)





by  
Christian Lacroix

Avec bord dentelle

**18€**  
LE LOT DE  
CULOTTES **6**

**Ref. 767**

**Culotte CXL by Christian Lacroix**

Composition : 63% polyester - 32% coton  
5% élasthanne

4 tailles : T1 (S) - T2 (M) - T3 (L) - T4 (XL)



**Ref. 745**

**Slip CXL by Christian Lacroix**

Composition : 63% polyester  
32% coton - 5% élasthanne

4 tailles : T1 (S) - T2 (M) - T3 (L) - T4 (XL)

**25€**  
LE LOT DE  
SLIPS **6**

Tout le dos en dentelle

**15€**  
LE LOT DE  
SLIPS **4**

**Ref. 763** (2 noirs + 2 blancs)

**Slip Dentelle**

Composition : 95% coton - 5% élasthanne

4 tailles : T1 (36/38) - T2 (38/40) - T3 (42/44) - T4 (46/48)

Dos en dentelle

**18€**  
LE LOT DE  
TANGAS **4**

**Ref. 796** (2 noirs + 2 blancs)

**Tangas Dentelle**

Composition : 55% polyamide - 40% coton - 5% élasthanne

2 tailles : T3 (42/44) - T4 (46/48)

**12€**  
LE LOT DE  
CULOTTES **6**

100%  
Coton  
+

**Ref. 708**

**Culotte femme Coton**

Composition : 100% coton

3 tailles : T1 (38/40) - T2 (42/44) - T3 (46/48)

**18€**  
LE LOT DE  
SLIPS **10**

100%  
Coton  
+

**Ref. 732**

**Slip Fantaisie**

Composition : 100% coton jersey

4 tailles : T1 (S) - T2 (M) - T3 (L) - T4 (XL)



**EVERLAST**

**20€**  
LE LOT DE BOXERS 3

**39€**  
LE LOT DE BRASSIÈRES 3

**Ref. 774** (1 noire + 1 rose + 1 grise)

**Brassière Everlast**

Composition : 95% coton - 5% élasthanne  
4 tailles : T1 (S) - T2 (M) - T3 (L) - T4 (XL)



**Ref. 773** (1 noir + 1 rose + 1 gris)

**Boxer Everlast**

Composition : 95% coton - 5% élasthanne  
4 tailles : T1 (S) - T2 (M) - T3 (L) - T4 (XL)



**Ref. 737**

**Slip Umbro**

Composition : 100% coton  
4 tailles : T1 (S) - T2 (M)  
T3 (L) - T4 (XL)



**100% coton**

**24€**  
LE LOT DE SLIPS 5

**FREEGUN**

**AKTIV'**

DESIGNED FOR SPORT'

**Brassière & Legging's IDEAL POUR LE SPORT**



**20€**  
LE LOT DE BRASSIÈRES 2

**30€**  
LE LOT DE LEGGING'S 2



**Ref. 744** (1 rose + 1 verte)

**Brassière Sport Freegun AKTIV**

Composition : 92% polyester - 8% élasthanne  
4 tailles : T1 (S) - T2 (M) - T3 (L) - T4 (XL)

**Ref. 743** (1 rose + 1 vert)

**Legging's Sport Freegun AKTIV**

Composition : 92% polyester - 8% élasthanne  
4 tailles : T1 (S) - T2 (M) - T3 (L) - T4 (XL)

**FILA**



**15€**  
LE LOT DE BOXERS 2



**Ref. 751** (1 gris + 1 marine)

**Boxer Fila**

Composition : 95% coton - 5% élasthanne  
3 tailles : T1 (XS) - T2 (S) - T4 (L)



# Sous-vêtements sans couture

**TOP qualité**



**19€**  
LE LOT DE CARACOS 3

**Ref. 742**  
**Caraco sans couture**  
Composition : 90% polyamide - 10% élasthanne  
2 tailles : T1 (S/M) - T2 (L/XL)

**SANS COUTURE**



**16€**  
LE LOT DE SHORTYS 4

**Ref. 740**  
**Shorty sans couture**  
Composition : 90% polyamide - 10% élasthanne  
2 tailles : T1 (S/M) - T2 (L/XL)

**SANS COUTURE**



**20€**  
LE LOT DE BOXERS 4

**Ref. 719**  
**Boxer coupe laser seconde peau**  
Composition : 90% polyamide - 10% élasthanne  
2 tailles : T1 (S/M) - T2 (L/XL)

**COUPE laser**



**15€**  
LE LOT DE SLIPS 4

**Ref. 739**  
**Slip sans couture coupe Midi**  
Composition : 90% polyamide - 10% élasthanne  
2 tailles : T1 (S/M) - T2 (L/XL)

**SANS COUTURE**



**16€**  
LE LOT DE BOXERS 4

**Ref. 736**  
**Boxer coupe laser**  
Composition : 90% polyamide - 10% élasthanne  
2 tailles : T1 (S/M) - T2 (L/XL)

**COUPE laser**

## Chaussettes médicales

Bord non comprimant, coutures plates.

6 PAIRES

SPECIAL  
JAMBES SENSIBLES



SANS ELASTIQUE  
SUPER CONFORT  
NE COMPRIME PAS LA JAMBE

Talons et pointes renforcés.

15€  
LE LOT DE PAIRES 6

La tige côte assure un bon maintien.

Ref. 488

Chaussettes Médicales

Composition : 80% coton - 20% polyamide - 2 tailles : T1 (36/38) - T2 (39/41)

15€  
LE LOT DE PAIRES 6

TOP  
QUALITÉ

BAMBOU

Ref. 425 (3 noires + 3 blanches)

Chaussettes tige courte Bamboo - Taille unique : 36/41

18€  
LE LOT DE PAIRES 5

TOP  
QUALITÉ

BAMBOU

Ref. 427 (5 noires)

Chaussettes Bamboo

Taille unique : 36/41

18€  
LE LOT DE PAIRES 6

Ref. 430 (3 noires + 3 blanches)

Chaussettes Bamboo

Taille unique : 36/41

Qualité : le bambou est une fibre naturelle végétale qui se caractérise par un aspect doux et brillant. Ses vertus respirantes et anti-bactériennes vous apporteront confort et bien-être.

Composition : 80% viscose de bambou - 18% polyamide - 2% élasthanne



20€  
LE LOT DE PAIRES 2



Ref. 449  
Mi-bas AZX  
récupération

Composition : 46% polyamide  
46% Dryam - 8% élasthanne  
Taille unique : 36/40

Avec bande de silicone pour l'antiglisse.  
Invisible, spécial ballerine



ANTI GLISSE EN SILICONE

Protège-pieds

Composition :

53% coton

44% polyamide

3% élasthanne

Taille unique : 36/41

Ref. 332  
(invisible noir)

ANTI  
glisse  
+

Ref. 330  
(invisible beige)

18€  
LE LOT DE PAIRES 9

20€  
LE LOT DE PAIRES 12

COTON  
100%  
BIO

Chaussettes tige courte  
en coton Bio


Ref. 468 (6 noires + 6 blanches) - Chaussettes tige courte Bio

Composition : 76% coton bio - 16% polyester recyclé - 6% polyamide - 2% élasthanne.  
2 tailles : T1 (35/37) - T2 (38/41)





**20€**  
LE LOT DE  
PAIRES **18**

  
by  
**Christian Lacroix**



**12€**  
LE LOT DE  
PAIRES **6**

**Ref. 410** (9 noires + 9 blanches)  
**Chaussettes tige courte CXL by Christian Lacroix**  
Composition : 72% coton - 26% polyester - 2% élasthanne  
Taille unique : 36/41

**Ref. 460**  
**Chaussettes tige 3/4 CXL by Christian Lacroix**  
Composition : 56% coton - 38% polyester - 4% élastodienne - 2% élasthanne  
Taille unique : 36/41



**Coloris pouvant varier**

**Ref. 420**  
**Chaussettes tige courte Chevignon**  
Composition : 75% coton - 22% polyester  
3% élasthanne - 2 tailles : T1 (36/38) - T2 (39/41)

**18€**  
LE LOT DE  
PAIRES **14**

## Les 10 paires de FOOTIES

**MAILLE RESPIRANTE POUR UN MEILLEUR CONFORT**



**Ref. 498** (4 noires + 3 blanches + 3 grises) **Protège pieds Footies** Composition : 98% polyester - 2% élasthanne - Taille unique : 36/41

**12€**  
LE LOT DE  
PAIRES **10**

**MAILLE RESPIRANTE**



**Ref. 436** (5 noires + 5 beiges)  
**Protège pieds Footies**  
Composition : 62% coton  
35% polyester - 3% élasthanne  
Taille unique : 36/41

**RESSERRAGE DE  
LA VOÛTE PLANTAIRE**

**12€**  
LE LOT DE  
PAIRES **10**

idéale à porter dans des baskets. Avec maille respirante sur le dessus et dessous du pied, englobe et protège le pied pour un meilleur confort. Resserrage de la voûte plantaire, permet une bonne tenue sur le pied, même pendant une activité soutenue.

**Ref. 462 Chaussettes tige courte Minnie**

Composition : 62% coton - 35% polyester - 1% élasthanne - 2% fibres métalliques  
Taille unique : 36/41

**Ref. 463 Chaussettes Minnie**

Composition : 66% coton - 21% polyamide - 9% polyester - 3% élasthanne  
1% fibre métallique - Taille unique : 36/41

**Ref. 402 Chaussettes Little Marcel**

Composition : 78% coton - 20% polyamide - 2% élasthanne - Taille unique : 36/41

**Ref. 469 Chaussettes tige courte Little Marcel**

Composition : 78% coton - 20% polyamide - 2% élasthanne - Taille unique : 36/41

**Ref. 461****Chaussettes tige courte**

Composition : 73% coton - 25% polyester - 1% élasthanne  
1% fibre métallique - Taille unique : 36/41

**Bande de maintien****Ref. 457****Chaussettes tige 3/4 bouclette**

Composition : 78% coton - 20% polyester - 2% élasthanne - Taille unique : 36/41

**Semelle bouclette**



10€

LE LOT DE  
PAIRES 10

**Ref. 482 Chaussettes tige courte** Composition : 95% polyester - 5% élasthanne - Taille unique : 36/41



**Ref. 444 Chaussettes tige courte Chic**

Composition :  
70% coton  
28% polyester  
2% élasthanne  
Taille unique : 37/41



**Ref. 445 Chaussettes tige courte Bords couleur**

Composition :  
70% coton  
28% polyester  
2% élasthanne  
Taille unique : 37/41



**Ref. 446 Chaussettes tige courte Happy**

Composition :  
98% polyester  
2% élasthanne  
Taille unique : 37/41



**Ref. 447 Chaussettes tige courte Flowers**

Composition :  
96% polyester  
4% élasthanne  
Taille unique : 36/41



**Ref. 405 Chaussettes tige courte unies**

Composition :  
72% coton  
26% polyester  
2% élasthanne  
Taille unique : 36/41



**Ref. 478 Chaussettes Love**

Composition :  
96% polyester  
4% élasthanne  
Taille unique : 37/41

**10€**  
 LE LOT DE **10**  
 PAIRES



**Ref. 439 Chaussettes Love**  
 Composition : 70% polyester - 28% coton - 2% élasthanne  
 Taille unique : 36/41



**Ref. 438 Chaussettes Flowers**  
 Composition : 70% polyester - 28% coton - 2% élasthanne  
 Taille unique : 36/41



**Ref. 441 Chaussettes Stars**  
 Composition : 69% polyester - 23% coton - 6% viscose - 2% élasthanne  
 Taille unique : 36/41



**Ref. 440 Chaussettes Dream**  
 Composition : 75% polyester - 22% coton - 3% élasthanne - Taille unique : 36/41



**Ref. 442 Chaussettes Believe**  
 Composition : 76% polyester - 20% coton - 2% viscose - 2% élasthanne  
 Taille unique : 36/41



**Ref. 443 Chaussettes Rabbit**  
 Composition : 97% polyester - 3 % élasthanne - Taille unique : 36/41



**Semelle bouclette avec bande de maintien pour un meilleur confort.**



**15€**  
LE LOT DE PAIRES **10**

**Ref. 417 Chaussettes tige courte Sport** Composition : 98% polyester - 2% élasthanne - Taille unique : 36/41

**Semelle bouclette avec bande de maintien pour un meilleur confort.**



**15€**  
LE LOT DE PAIRES **10**

**Ref. 416 Chaussettes tige courte Sport**  
Composition : 98% polyester - 2% élasthanne - Taille unique : 36/41



**18€**  
LE LOT DE PAIRES **20**

**Ref. 456 (10 noires + 10 blanches) Chaussettes tige courte**  
Composition : 98% polyester - 2% élasthanne - Taille unique : 36/41

**OFFRE EXCEPTIONNELLE**

**Chaussettes tige courte entièrement bouclettes intérieures, pour le sport et les loisirs.**



**18€**  
LE LOT DE PAIRES **8**

**Ref. 455 (3 blanches + 2 grises + 3 noires) Chaussettes tige courte**  
Composition : 78% coton - 20% polyester - 2% élasthanne - Taille unique : 36/41



- DOUBLE BORD CÔTE  
Bon maintien sans compression
- ZONES DE RENFORT
- COUTURES FINES  
NON BLESSANTES
- POINTE BOUCLETTE
- TALON BOUCLETTE
- SEMELLE ERGONOMIQUE  
pied droit/pied gauche



**FIBRE Dryarn®**

Microfibre thermorégulante, fine et ultra légère



**20€**  
LE LOT DE PAIRES **3**

**Ref. 464 Chaussette tige courte AZX**

Composition : 20% coton - 44% polyamide - 22% Dryarn - 12% polyester - 2% élasthanne - Taille unique : 36/40



**Ref. 465 Chaussette tige courte AZX**

LE LOT DE  
6 PAIRES  
**16€**



**Ref. 422**

**Chaussettes PUMA tige courte**

Composition : 70% coton - 26% polyester - 3% polyamide - 1% élasthanne  
2 tailles : T1 (35/38) - T2 (39/42)

**Ref. 459**

**Chaussettes PUMA tige courte**

Composition : 75% coton - 18% polyester - 6% polyamide - 1% élasthanne  
2 tailles : T1 (35/38) - T2 (39/42)



**Ref. 471**

**Chaussettes PUMA 3/4**

Composition : 73% coton - 25% polyester - 2% élasthanne  
2 tailles : T1 (35/38) - T2 (39/42)



**Ref. 485**

**Chaussettes PUMA tige 3/4**

Composition : 68% coton - 26% polyester - 4% polyamide - 2% élasthanne  
2 tailles : T1 (35/38) - T2 (39/42)



**Ref. 494**

**Chaussettes PUMA tige courte**

Composition : 70% coton - 26% polyester - 3% polyamide - 1% élasthanne  
2 tailles : T1 (35/38) - T2 (39/42)



**Ref. 493**

**Chaussettes PUMA tige 3/4**

Composition : 68% coton - 26% polyester - 4% polyamide - 2% élasthanne  
2 tailles : T1 (35/38) - T2 (39/42)



**Ref. 470**

**Chaussettes PUMA tige courte**

Composition : 72% coton - 26% polyester - 2% élasthanne  
2 tailles : T1 (35/38) - T2 (39/42)



**Ref. 491**

**Chaussettes PUMA footies**

**Avec bande de resserrage au niveau du talon pour un excellent maintien**

Composition : 76% coton - 22% polyamide - 2% élasthanne  
2 tailles : T1 (35/38) - T2 (39/42)



**Ref. 472**

**Chaussettes PUMA 3/4**

Composition : 75% coton - 18% polyester - 6% polyamide - 1% élasthanne  
2 tailles : T1 (35/38) - T2 (39/42)



- 1 Maille aérée pour garder les pieds au sec. 2 Resserrage élastique pour le maintien du pied.  
3 Semelle rembourrée en tissu éponge pour plus de confort.

15€  
LE LOT DE  
PAIRES 6



**Ref. 475 Chaussettes technique 3/4 Sergio Tacchini**

Composition : 62% polyester - 32% coton - 3% élastodienne - 2% élasthanne  
1% viscose - Taille unique : 36/41

ST  
SERGIO TACCHINI



**Ref. 474**

**Chaussettes technique tennis Sergio Tacchini**

Composition : 60% polyester - 34% coton - 4% élastodienne - 2% élasthanne  
Taille unique : 36/41



15€  
LE LOT DE  
PAIRES 6



15€  
LE LOT DE  
PAIRES 6

**Ref. 473 Chaussettes Sergio Tacchini  
(2 tiges courtes, 2 tiges 3/4, 2 Tennis)**

Composition : 61% polyester - 35% coton  
2% élastodienne - 2% élasthanne - Taille unique : 36/41

ST  
SERGIO TACCHINI



**Semelle en nid d'abeille**



12€  
LE LOT DE  
PAIRES 6

**Ref. 419 Chaussettes tige 3/4 Sergio Tacchini**

Composition : 52% coton - 42% polyester - 2% élasthanne  
4% élastodienne - Taille unique : 36/41



umbro

12€  
LE LOT DE  
PAIRES 6

**Ref. 450 (3 noires + 3 blanches)  
Chaussettes tige courte Umbro**

Composition : 77% coton - 21% polyester - 2% élasthanne - Taille unique : 36/41



**Ref. 487 (3 noires + 3 blanches)  
Chaussettes tige 3/4 Umbro**

Composition : 77% coton - 21% polyester - 2% élasthanne - Taille unique : 36/41



**12€**  
LE LOT DE PAIRES **6**

**Ref. 418 Chaussettes tige 3/4 Kappa**  
Composition : 61% coton - 36% polyester - 1% élasthanne - 2% élastodienne - Taille unique : 36/41



**28€**  
LE LOT DE PAIRES **18**

**Ref. 404 Chaussettes tige courte Kappa, Lotto, Sergio Tacchini**  
Composition : 70% coton - 29% polyester - 1% élasthanne  
Taille unique : 36/41



**18€**  
LE LOT DE PAIRES **12**

**Ref. 403 Chaussettes tige courte Lotto**  
Composition : 71% coton - 26% polyester - 2% élasthanne - 1% fibre métallique  
Taille unique : 36/41



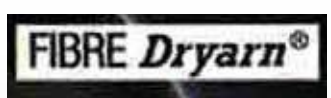
**12€**  
LE LOT DE PAIRES **6**

**Ref. 401 Chaussettes tige 3/4 Lotto**  
Composition : 65% coton - 33% polyester - 2% élasthanne  
Taille unique : 36/41



**20€**  
LE LOT DE PAIRES **2**

**Ref. 453 - 2 paires Noires Mi-bas compression AZX**  
Composition : 40% polyamide - 29% polyester - 25% Dryarn - 6% élasthanne - Taille unique : 36/40



Microfibre thermorégulante,

COMPRESSION ACTIVE améliore le retour veineux favorise l'oxygénation, optimise la performance

Bandage élastique de maintien de la cheville

ZONE DE RENFORT

COUTURES FINES NON BLESSANTES

SEMELLE bouclette ERGONOMIQUE pied droit pied gauche





Ultra  
doux

20€  
LE LOT DE  
PAIRES 9

## Chaussettes Cocooning

**Ref. 466**  
**Chaussettes Cocooning**  
Composition : 99% polyester  
1% élasthanne - Taille unique : 36/41

**Semelle AD**



10€  
LE LOT DE  
PAIRES 6

Ultra  
doux

**Ref. 458**  
**Chaussettes Cocooning**  
Composition : 90% polyester - 9% polyamide - 1% élasthanne - Taille unique : 36/41



10€  
LE LOT DE  
PAIRES 4

**Semelle AD**

**Ref. 467**  
**Chaussettes Cocooning**  
Composition : 99% polyester - 1% élasthanne  
Taille unique : 36/41



17€  
LE LOT DE  
PAIRES 2

Intérieur entièrement fourré

**Ref. 429**  
**Chaussons**  
Composition : 100% Textile  
3 tailles : T1 (36/37) - T2 (38/39) - T3 (40/41)

**Semelle AD**

## Chaussons

Intérieur entièrement fourré  
Avec noeud en velours



15€  
LE LOT DE  
PAIRES 2

**Semelle AD**

**Ref. 433**  
**Chaussons Chenille**  
Composition : 100% polyester  
3 tailles : T1 (36/37) - T2 (38/39) - T3 (40/41)



**Semelle AD**

Intérieur entièrement fourré

**Ref. 431**  
**Chaussons**  
Composition : 100% Textile  
3 tailles : T1 (36/37) - T2 (38/39) - T3 (40/41)

17€  
LE LOT DE  
PAIRES 2



# Ballerines

Ultra douces,  
intérieur entièrement fourré.



**15€**  
LE LOT DE  
PAIRES **3**

**Ref. 407 Semelle AD**  
**Ballerines Night**  
Composition : 100% polyester - 2 tailles : T1 (36/38) - T2 (39/41)



**15€**  
LE LOT DE  
PAIRES **3**

**Ref. 411 Semelle AD**  
**Ballerines Unies**  
Composition : 100% polyester  
2 tailles : T1 (36/38) - T2 (39/41)



**15€**  
LE LOT DE  
PAIRES **3**

**Semelle AD**  
**Ref. 408**  
**Ballerines Coeur**  
Composition : 100% polyester  
2 tailles : T1 (36/38) - T2 (39/41)



**15€**  
LE LOT DE  
PAIRES **3**

**Ref. 406 Semelle AD**  
**Ballerines Etoile**  
Composition : 100% polyester  
2 tailles : T1 (36/38) - T2 (39/41)



**15€**  
LE LOT DE  
PAIRES **3**

**Ref. 412 Semelle AD**  
**Ballerines Stars**  
Composition : 100% polyester  
2 tailles : T1 (36/38) - T2 (39/41)



**15€**  
LE LOT DE  
PAIRES **3**

**Ref. 409 Semelle AD**  
**Ballerines**  
Composition : 100% polyester  
2 tailles : T1 (36/38) - T2 (39/41)



**20€**  
LE LOT DE  
PAIRES **3**

**Ref. 415 Semelle AD**  
**Boots Unies**  
Composition : 100% polyester - 2 tailles : T1 (36/38) - T2 (39/41)

# Boots



# Boots

Intérieur entièrement fourré

**20€**  
LE LOT DE  
PAIRES **3**

**Ref. 414**  
**Boots Etoile**

Composition : 100% polyester - 2 tailles : T1 (36/38) - T2 (39/41)

**Semelle AD**

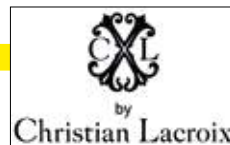
Ultra-doux, ultra confort



**20€**  
LE LOT DE  
PAIRES **3**

**Ref. 413**  
**Boots Stars**

Composition : 100% polyester - 2 tailles : T1 (36/38) - T2 (39/41)



by  
**Christian Lacroix**

**18€**  
LE LOT DE  
PAIRES **2**

**Ref. 452** (1 écru + 1 rose)  
**Chaussons**

**CXL by Christian Lacroix**

Composition : 100% Textile  
2 tailles : T1 (36/38) - T2 (39/41)



Ultra  
doux

**18€**  
LE LOT DE  
PAIRES **2**

**Ref. 451** (1 noir + 1 gris)  
**Chaussons CXL by Christian Lacroix**

Composition : 100% Textile  
2 tailles : T1 (36/38) - T2 (39/41)

## infinitif

PARIS

**15€**  
LE LOT DE  
PAIRES **2**



**Effet gaufré**

**Ref. 454** (1 noir + 1 écru)  
**Chaussons Infinitif**

Composition : 100% Textile  
2 tailles : T1 (36/38) - T2 (39/41)

**17€**  
LE LOT DE  
PAIRES **2**

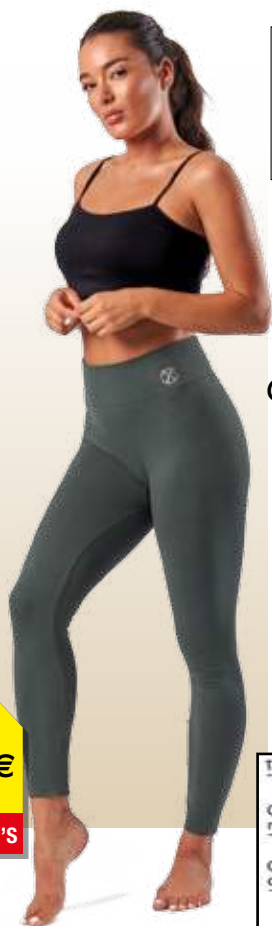
**Elastique à l'arrière**



**Semelle EVA**

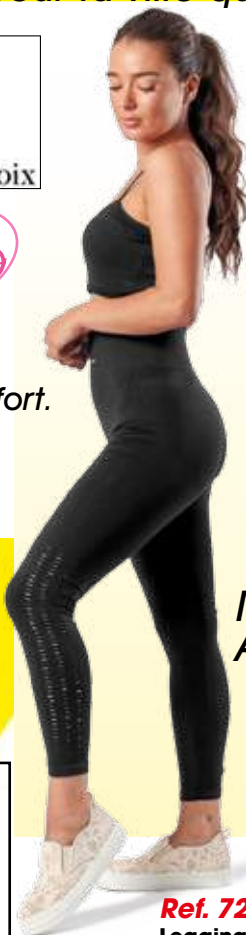
**Ref. 432**  
**Chaussons**

Composition : 100% Textile  
2 tailles : T1 (36/38) - T2 (39/41)



TOP  
qualité

Taille haute.  
Galbe de confort.  
Ceinture de maintien.



Maille  
Ajourée

18€

LE LEGGING'S

**Ref. 723** (1 noir)  
**Legging's CXL by Christian Lacroix**  
Composition : 91% polyamide - 9% élasthanne  
2 tailles : T1 (S/M) - T2 (L/XL)

**Ref. 721** (1 vert)  
**Legging's CXL by Christian Lacroix**  
Composition : 91% polyamide - 9% élasthanne  
2 tailles : T1 (S/M) - T2 (L/XL)

15€

LE LEGGING'S



Taille haute.  
Galbe de confort.



Ceinture de maintien.

15€

LE LEGGING'S

**Ref. 726** (1 gris)  
**Legging's côtelé CXL by Christian Lacroix**  
Composition : 91% polyamide  
9% élasthanne  
2 tailles : T1 (S/M) - T2 (L/XL)



legging's  
côtelé.



**Ref. 722** (1 noir)  
**Legging's CXL by Christian Lacroix**  
Composition : 91% polyamide  
9% élasthanne  
2 tailles : T1 (S/M) - T2 (L/XL)



**22€**  
LE LOT DE LEGGING'S 2

**Doublé polaire**

**Kindy**

**Taille haute**

**Anti-cellulite**

**Minceur immédiat**

**Ultra confort**

**Ref. 301** (2 noirs)  
**Legging's Ventre plat Kindy**  
Composition : 100% polyester  
4 tailles : T2 (M) - T3 (L) - T4 (XL) - T5 (XXL)

Collant Extra Large Mousse

Taille unique  
(allant du 48 au 56)

**12€**  
LE LOT DE COLLANTS 5

**On aime**  
DOUBLE  
EMPIÈCEMENT  
ARRIÈRE

**Ref. 278** (5 naturels)  
**Ref. 281** (5 noirs)  
**Ref. 282** (5 fumés)

Qualité :  
Mousse 20 deniers fins  
Double empiècement  
Pointes renforcées.

Composition :  
95% polyamide  
5% élasthanne

Special grandes tailles !

**Legging's Thermo-Polaire**

**20€**  
LE LOT DE LEGGING'S 4

**Ref. 211** (4 noirs)  
**Legging's thermo-polaire**  
Composition :  
97% polyester  
3% élasthanne  
2 tailles : T1 (S/M)  
T2 (L/XL)

**Chaleur et confort**

Legging's Extra Large

Taille unique  
(allant du 48 au 56)

**10€**  
LE LOT DE LEGGING'S 3

**On aime**  
DOUBLE  
EMPIÈCEMENT  
ARRIÈRE

**Ref. 275**  
(1 noir + 1 marron + 1 gris)  
**Legging's 60 deniers avec double empiècement à l'arrière**  
Composition : 95% polyamide - 5% élasthanne

**Ref. 277**  
(1 prune + 1 marine + 1 bordeaux)

# Pour sublimer vos jambes !



**VOILE lycra +**

**15€**  
LE LOT DE COLLANTS **10**

**Ref. 209** (10 naturels)  
**Collant voile lycra 15 deniers**  
Composition : 88% polyamide - 12% lycra  
3 tailles : T1 (Small) - T2 (Medium) - T3 (Large)



**VOILE lycra +**

**15€**  
LE LOT DE COLLANTS **10**

**Ref. 201** (10 noirs)  
**Collant Voile lycra 15 deniers**  
Composition : 88% polyamide - 12% lycra  
3 tailles : T1 (Small) - T2 (Medium) - T3 (Large)



**VOILE lycra +**

2 NOIRS 2 FUMÉS  
2 VISOUS 2 NATURELS  
2 BEIGES

**15€**  
LE LOT DE COLLANTS **10**

**Ref. 220**  
**Collant Voile lycra 15 deniers**  
Composition : 88% polyamide - 12% lycra  
3 tailles : T1 (Small) - T2 (Medium) - T3 (Large)

**60 Deniers Opaque Lycra**  
*Galbe Parfait !*



**15€**  
LE LOT DE COLLANTS **5**

**OPAQUE +**

**Ref. 222** (5 noirs)  
**Collant Opaque lycra 60 deniers**  
Composition : 94% polyamide - 6% lycra  
3 tailles : T1 (S) - T2 (M) - T3 (L)



*Jambes 40 deniers, panty avec une découpe culotte renforcée spécialement sur le ventre pour galber la silhouette. Coutures plates et gousset coton pour plus de confort.*



**Collant silhouette Ventre plat**

**20€**  
LE LOT DE COLLANTS **3**

**Ref. 352** (3 noirs)  
**Collant Ventre plat**  
Composition : panty 78% polyamide - 22% lycra - jambes 85% polyamide - 15% lycra  
4 tailles : T1 (small) - T2 (medium) - T3 (large) - T4 (extra-large)

*A porter en toutes circonstances, ce collant lycra avec une touche de brillance s'adaptera à toutes vos tenues.*



**10€**  
LE LOT DE COLLANTS **7**

3 naturels 4 noirs

**Ref. 250** (4 noirs + 3 naturels)  
**Collants Lycra 20 Deniers**  
Composition : 92% polyamide - 8% élasthanne lycra  
4 tailles : T1 (Small) - T2 (Medium) - T3 (Large) - T4 (XL)



# infinitif

PARIS



**15€**  
LE LOT DE  
COLLANTS **3**

OPAQUE



60 Deniers Opaque Microfibre

**Ref. 202** (3 noirs)  
**Collant Infinitif 60 D microfibre**  
Composition : 91% polyamide - 9% élasthanne  
3 tailles : T2 (38/40) - T3 (42/44) - T4 (46/48)

Made in Italy

**18€**  
LE LOT DE  
COLLANTS **3**

OPAQUE



100 Deniers Opaque Microfibre

**Ref. 203** (3 noirs)  
**Collant Infinitif 100 D microfibre**  
Composition : 94% polyamide - 6% élasthanne  
3 tailles : T2 (38/40) - T3 (42/44) - T4 (46/48)

Made in Italy

## Collants Noirs Thermo-Polaire

**20€**

LE LOT DE  
COLLANTS **4**

**Ref. 210** (4 noirs)  
**Collants thermo-polaire**  
Composition : 97% polyester  
3% élasthanne  
2 tailles : T1 (S/M) - T2 (L/XL)



OPAQUE



## Bas Jarretière auto-fixant

**17€**

LE LOT DE  
PAIRES **3**

**Ref. 236** (3 noirs)  
**Bas Jarretière  
opaque  
auto-fixant**

Qualité : Bas jarretière voile  
50 deniers avec  
bandeau dentelle  
auto-fixant de 7 cm  
Composition :  
93% polyamide  
7% élasthanne  
2 tailles : T1 (S/M) - T2 (L/XL)

OPAQUE



## Spécial anti-comprimant

**Bord Large 10 cm**

**10€**  
LE LOT DE PAIRES **6**

3 NATURELS

3 NOIRS

**Ref. 110**  
**Mi-Bas voile 15 deniers bord large**  
Composition : 95% polyamide - 5% Elasthanne  
Taille unique

## Mi-Bas Semelle Relaxante

**Bord Large doublé de 5 cm**

**15€**  
LE LOT DE PAIRES **6**

Bord large 5 cm environ

**Mi-Bas Relaxant 30 deniers**  
Qualité : Elasthanne 30 deniers  
Bord large 5 cm environ  
Semelle relaxante.  
Composition : 88% Polyamide  
12% Elasthanne  
Taille unique

**Ref. 155**  
(3 noirs + 3 naturels)

Semelle relaxante

**Le lot de 15 paires**  
**Bord Large 5 cm**

**10€**

**PRIX IMBATTABLE**

5 NOIRS

**Ref. 145**  
**Mi-Bas Mousse**  
Qualité : Mousse 20 deniers, bord large 5 cm - Composition : 100% polyamide - Taille unique

5 BEIGES

5 FUMÉS

**le lot de 10 paires**

**10€**

**BORD confort**

**BORD simple**

**BORD large**

**VOILE**

NOIR

NATUREL

VISON

**Ref. 118** (5 noirs + 5 naturels)  
**Mi-bas voile lycra**  
Qualité : 15 deniers, bord confort 5 cm  
Composition : 88% polyamide - 12% lycra  
Taille unique

**5 Paires mi-bas bord simple**  
**5 Paires mi-bas bord large confort de 6 cm**  
Composition : 95% polyamide - 5% élasthanne  
Taille unique

**Le lot de 10 paires**

**15€**

**Mi-Bas Microfibre 60 D**

**Douceur de la Microfibre**

**Ref. 106** (10 noirs)  
**Mi-bas Microfibre 60 D**  
Composition : 94% polyamide - 6% élasthanne - Taille unique

COUP DE CŒUR



Le lot de **10**  
paires

**12€**

**10 noires**

Multifibre 40 deniers

OPAQUE



**Ref. 137** (10 noires)

**Socquettes Multifibre 40 deniers**

Composition : 95% polyamide - 5% élasthanne  
Taille unique

Le lot de **20** paires  
de socquettes

**15€**

**10 naturelles**



**10 noires**

**Ref. 125**

(10 naturelles + 10 noires)

**Socquettes mousse**

**20 deniers**

Composition : 98% polyamide  
2% élasthanne - Taille unique



Le lot de **15** paires  
**5 naturelles**

**10€**

**+ 5 noires + 5 fumés**

**Ref. 115** (5 noirs + 5 naturels + 5 fumés)

**Socquettes Mousse 20 deniers**

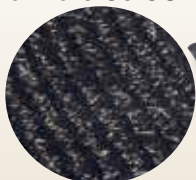
Composition : 100% polyamide - Taille unique



Multifibre Fantaisies 50 deniers

**12€**

LE LOT DE  
PAIRS **5**



Fil brillant



Fil brillant

**Ref. 135**

**Socquettes Multifibre Fantaisies 50 deniers**

Composition : 85% polyamide - 8% élasthanne - 7% fibres métalliques - Taille unique



**12€**

LE LOT DE  
PAIRS **5**

**Ref. 136**

**Socquettes Fantaisies 20 et 40 deniers**

Composition : 90% polyamide - 10% élasthanne - Taille unique



**10€**

LE LOT DE  
PAIRS **4**

**Ref. 108** Socquettes rayures

Qualité : 40 et 20 deniers

Composition : 95% polyamide - 5% élasthanne

Taille unique



**10€**

LE LOT DE  
PAIRS **5**

OPAQUE



**Ref. 109** Socquettes Soft

Qualité : Microfibre - 50 deniers opaque.

Composition : 94% Polyamide - 6% Elasthanne

Taille unique



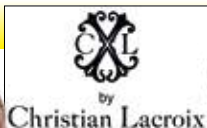
**10€**

LE LOT DE  
PAIRS **4**

**Ref. 101** Socquettes microfibre

Composition : 91% polyamide - 9% élasthanne

Taille unique



**35€**  
LE LOT DE PYJASHORTS 2

*o* **Finition dentelle**

**Ref. 748**  
**Pyjashort CXL by Christian Lacroix**  
Composition : 95% coton  
5% élasthanne  
4 tailles : T1 (S) - T2 (M)  
T3 (L) - T4 (XL)



100% Coton +

**30€**  
LE LOT DE BIG T-SHIRTS 2

**Ref. 724**  
**Big tee-shirt CXL by Christian Lacroix**  
Composition : 100% coton  
2 tailles : T1 (S/M) - T2 (L/XL)



**15€**  
LE PYJACORSAIRE

**Ref. 789**  
**Pyjacorsaire Grey Chic**  
Composition :  
95% coton  
5% viscose  
4 tailles : T2 (M) - T3 (L)  
T4 (XL) - T5 (XXL)



100% Coton +

**15€**  
LE LOT DE BIG T-SHIRTS 2

**Ref. 725**  
**Big tee-shirt Minnie**  
Composition :  
100% coton  
3 tailles :  
T1 (38/40)  
T2 (42/44)  
T3 (46/48)



**10€**  
LE LOT DE PAIRES 6



**Ref. 421**  
**Chaussons Hotel**  
Composition : 100% polyester  
Taille unique : 35/40





**20€**  
LE LOT DE  
BIG T-SHIRTS **2**

**Ref. 795**  
**Big tee-shirt**  
**Chic**

Composition :  
65% coton jersey  
35% polyester  
4 tailles : T2 (M) - T3 (L)  
T4 (XL) - T5 (XXL)



**15€**  
LE  
PYJACORSAIRE

**Ref. 788**  
**Pyjacorsaire**  
**Blue Chic**

Composition :  
60% coton  
40% polyester  
4 tailles : T2 (M) - T3 (L)  
T4 (XL) - T5 (XXL)



**Ref. 775**  
**Big tee-shirt**  
**Pepsi**

Composition :  
100% coton  
3 tailles :  
T1 (38/40)  
T2 (42/44)  
T3 (46/48)



**15€**  
LE LOT DE  
BIG T-SHIRTS **2**



**15€**  
LE LOT DE  
BIG T-SHIRTS **2**



**MINNIE**

**Ref. 727**  
**Big tee-shirt**  
**Minnie**

Composition : 100% coton  
3 tailles : T1 (38/40)  
T2 (42/44) - T3 (46/48)





18€

LE LOT DE  
BIG T-SHIRTS 2

**Ref. 770**  
**Big tee-shirt**  
**Wonder Woman**

Composition : 100% coton  
3 tailles : T1 (38/40)  
T2 (42/44) - T3 (46/48)



**Ref. 794**  
**Pyjama**  
**Grey Chic**

Composition :  
95% coton  
5% viscose  
4 tailles : T2 (M)  
T3 (L) - T4 (XL)  
T5 (XXL)

15€

LE  
PYJAMA

**Ref. 793**  
**Pyjama**  
**Blue Chic**

Composition :  
60% coton  
40% polyester  
4 tailles : T2 (M)  
T3 (L) - T4 (XL)  
T5 (XXL)

TOUCHER  
FOURRURE

15€

LE PEIGNOIR



**Ref. 787**  
**(écru)**

**Peignoir femme**  
**Dodo**

Composition :  
100% polyester  
240 gr/m<sup>2</sup>  
3 tailles : T1 (38/40)  
T2 (42/44) - T3 (46/48)



22€

LE GILET

**Ref. 710** (1 vieux rose) Composition : 100% polyester  
**Gilet zippé molletoné** 2 tailles : T1 (S/M) - T2 (L/XL)

CXL by Christian Lacroix



**Ref. 714** (1 écru)  
**Gilet zippé molletoné**  
CXL by Christian Lacroix





**18€**  
LE LOT DE SHORTYS **3**

*Doubleure*  
**100% Coton**



**Ref. 939 Shorty Freegun**

Composition : 92% polyester - 8% élasthanne  
5 tailles : T1 (6/8 ans) - T2 (8/10 ans) - T3 (10/12 ans) - T4 (12/14 ans) - T5 (14/16 ans)



**22€**  
LE LOT DE BOXERS **4**

**Ref. 941**  
**Boxer Freegun**

Composition : 95% coton - 5% élasthanne  
3 tailles : T1 (10/12 ans) - T2 (12/14 ans) - T3 (14/16 ans)

**18€**  
LE LOT DE SHORTYS **3**



*Doubleure*  
**100% Coton**



**Ref. 942**  
**Shorty Freegun**

Composition : 92% polyester - 8% élasthanne  
5 tailles : T1 (6/8 ans) - T2 (8/10 ans) - T3 (10/12 ans) - T4 (12/14 ans) - T5 (14/16 ans)



**18€**  
LE LOT DE BOXERS **3**



**Ref. 940**  
**Boxer Freegun**

Composition : 95% coton - 5% élasthanne  
5 tailles : T1 (6/8 ans) - T2 (8/10 ans) - T3 (10/12 ans) - T4 (12/14 ans) - T5 (14/16 ans)



**10€**  
LE LOT DE SLIPS **6**

**100% Coton**

**Miraculous**

**Ref. 950**  
**Slips Miraculous**

Composition : 100% coton - 4 tailles : T1 (4/5 ans) - T2 (5/6 ans) - T3 (6/8 ans) - T4 (8/10 ans)



Hello Kitty



**100% Coton**

**10€**  
LE LOT DE SLIPS **6**

**Ref. 951**  
**Slips Hello Kitty**

Composition : 100% coton - 4 tailles : T1 (4/5 ans) - T2 (5/6 ans) - T3 (6/8 ans) - T4 (8/10 ans)





### Ref. 602 Slip Fantaisies

Composition : 100% coton jersey

3 tailles : T1 (6/8 ans) - T2 (10/12 ans) - T3 (14/16 ans)



### Ref. 603 Slip Fantaisies

Composition : 100% coton jersey

2 tailles : T1 (2/3 ans) - T2 (4/5 ans)



### Ref. 903 Boxer Minnie

Composition : 95% coton - 5% élasthanne

3 tailles : T1 (2/3 ans) - T2 (4/5 ans) - T3 (6/8 ans)



### Ref. 966 Slip Unco

Composition : 95% coton - 5% élasthanne

3 tailles : T1 (2/4 ans) - T2 (6/8 ans) - T3 (10/12 ans)



### Ref. 967 Shorty Fashion

Composition : 100% coton - 2 tailles : T1 (10/12 ans) - T2 (14/16 ans)







**Ref. 680** Slip Pockets ECO DIM

Composition : 95% coton - 5% élasthanne  
5 tailles : T1 (8 ans) - T2 (10 ans) - T3 (12 ans)  
T4 (14 ans) - T5 (16 ans)

**20€**  
LE LOT DE **6** SLIPS



**Ref. 682**

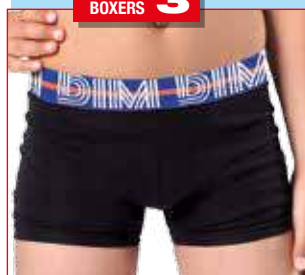
**Brassière et slip DIM** Composition : 95% coton - 5% élasthanne  
3 tailles : T1 (8 ans) - T4 (14 ans) - T5 (16 ans)



**Ref. 681** Slip Pockets coton DIM

Composition : 95% coton - 5% élasthanne  
5 tailles : T1 (8 ans) - T2 (10 ans) - T3 (12 ans)  
T4 (14 ans) - T5 (16 ans)

**22€**  
LE LOT DE **6** BOXERS



**Ref. 683**  
**Boxer ECO DIM classic**

Composition : 95% coton - 5% élasthanne - 4 tailles : T1 (8 ans) - T2 (10 ans) - T3 (12 ans) - T4 (14 ans)

**13€**  
LE LOT DE **3** BOXERS



**15€**  
LE LOT DE **3** BOXERS

**Ref. 684**  
**Boxer ECO DIM mode**



# Sweat Capuche Sport - détente - Loisirs

**MICKEY  
MOUSE**



**18€**  
LE SWEAT  
CAPUCHE

**Harry Potter**



**TOP  
Qualité**

**Ref. 989**  
**Sweat capuche**  
**Mickey**  
Composition :  
93% coton  
7% polyester  
3 tailles : T1 (9/10 ans)  
T2 (11/12 ans)  
T3 (13/14 ans)

**Ref. 990**  
**Sweat capuche Harry Potter**  
Composition : 100% coton  
3 tailles : T1 (9/10 ans) - T2 (11/12 ans)  
T3 (13/14 ans)

**100%  
Coton**

## Jogging's **Double Polaire**

Composition : 100 % polyester

**MICKEY  
MOUSE**



**10€**  
LE LOT DE  
BOXERS **4**

**Ref. 668**  
**Boxer**  
**Mickey**  
Composition :  
95% coton  
5% élasthanne  
2 tailles :  
T2 (4/5 ans)  
T3 (6/8 ans)

**Disney**

**20€**  
LE JOGGING



**Ref. 678**  
**Jogging's**  
**garçon**  
**Avec poches**  
3 tailles : T1 (2/3 ans)  
T2 (4/5 ans)  
T3 (6/8 ans)

**Ref. 679**  
**Jogging's fille**  
3 tailles : T1 (2/3 ans) - T2 (4/5 ans) - T3 (6/8 ans)

**SPIDER-MAN**

**MARVEL  
ULTIMATE  
SPIDER-MAN**



**10€**  
LE LOT DE  
BOXERS **4**

**Ref. 669**  
**Boxer**  
**Spiderman**  
Composition :  
95% coton  
5% élasthanne  
2 tailles :  
T2 (6/8 ans)  
T3 (8/10 ans)

**Miraculous**

**MARVEL  
ULTIMATE  
SPIDER-MAN**



# BOXERS Garçon Licences

Composition : 100% COTON



## Pokémon



**18€**

LE LOT DE BOXERS **5**

**Ref. 978 Boxer Coton Pokémon** 4 tailles : T1 (4/5 ans) - T2 (5/6 ans) - T3 (6/8 ans) - T4 (8/10 ans)



**Ref. 972**  
**Boxer Coton**  
**Harry Potter**

4 tailles : T1 (4/5 ans)  
T2 (5/6 ans) - T3 (6/8 ans)  
T4 (8/10 ans)



## Harry Potter



## KTM

**Ref. 904**  
**Boxer KTM**

Composition :  
92% polyester  
8% élasthanne

5 tailles :  
T1 (6/8 ans) - T2 (8/10 ans)  
T3 (10/12 ans) - T4 (12/14 ans)  
T5 (14/16 ans)

**18€**

LE LOT DE BOXERS **3**

**Doublure**  
**100% Coton**

**FREEGUN** DISTRIBUTEUR OFFICIEL

**SUPER PROMO - SUPER PROMO**



**Ref. 980 Boxer Freegun**

Composition : 95% coton - 5% élasthanne  
5 tailles : T1 (6/8 ans) - T2 (8/10 ans) - T3 (10/12 ans)  
T4 (12/14 ans) - T5 (14/16 ans)

**29€**

LE LOT DE BOXERS **6**



**Ref. 981 Boxer Freegun**

Composition : 95% coton - 5% élasthanne  
5 tailles : T1 (6/8 ans) - T2 (8/10 ans) - T3 (10/12 ans)  
T4 (12/14 ans) - T5 (14/16 ans)

**CEINTURE IMPRIMÉE**

**SUPER PROMO - SUPER PROMO**



16€

LE LOT DE BOXERS 4

**Ref. 902 Boxer Spiderman & Pat Patrouille**

Composition : 95% coton - 5% élasthanne  
3 tailles : T1 (2/3 ans) - T2 (4/5 ans) - T3 (6/8 ans)

18€

LE LOT DE BOXERS 5


**Ref. 979****Boxer Lapin Crétins**

Composition : 100% coton  
4 tailles : T1 (4/5 ans) - T2 (5/6 ans) - T3 (6/8 ans) - T4 (8/10 ans)

**DISTRIBUTEUR OFFICIEL**
**Avec Ceinture contrastée**

**Doublure**  
**100% Coton**

**20€**  
LE LOT DE BOXERS 3

**Ref. 952 Boxer Freegun**

Composition : 92% polyester - 8% élasthanne  
5 tailles : T1 (6/8 ans) - T2 (8/10 ans) - T3 (10/12 ans)  
T4 (12/14 ans) - T5 (14/16 ans)

**DISTRIBUTEUR OFFICIEL**

20€

LE LOT DE BOXERS 4

**Ref. 960 Boxer Freegun Uni**

Composition : 95% coton - 5% élasthanne  
5 tailles : T1 (6/8 ans) - T2 (8/10 ans) - T3 (10/12 ans)  
T4 (12/14 ans) - T5 (14/16 ans)

**DISTRIBUTEUR OFFICIEL**


**20€**  
LE LOT DE BOXERS 4

**Ref. 961 Boxer Freegun**

Composition : 95% coton - 5% élasthanne  
5 tailles : T1 (6/8 ans) - T2 (8/10 ans) - T3 (10/12 ans)  
T4 (12/14 ans) - T5 (14/16 ans)

**DISTRIBUTEUR OFFICIEL**

**20€**  
LE LOT DE BOXERS 4

**Ref. 962 Boxer Freegun**

Composition : 95% coton - 5% élasthanne  
5 tailles : T1 (6/8 ans) - T2 (8/10 ans) - T3 (10/12 ans)  
T4 (12/14 ans) - T5 (14/16 ans)



**Doublure**

**100% Coton**

Composition : 92% polyester - 8% élasthanne

5 tailles : T1 (6/8 ans) - T2 (8/10 ans) - T3 (10/12 ans) - T4 (12/14 ans) - T5 (14/16 ans)

**22€**

**LE LOT DE BOXERS 3**



**FREEGUN**



**Ref. 945 Jurassic World**



**FREEGUN**

**LOONEY TUNES**

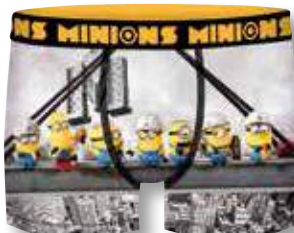
**Ref. 944 Boxer Looney Tunes**



**FREEGUN**



**Ref. 943 Boxer Dragon Ball Z**



**minions**

**Ref. 946  
Boxer Minions**

Composition : 92% polyester  
8% élasthanne  
4 tailles : T1 (8/10 ans)  
T2 (10/12 ans) - T3 (12/14 ans)  
T4 (14/16 ans)

**15€**

**LE LOT DE BOXERS 3**

**Doublure  
100% Coton**



**Ref. 947  
Boxer Spiderman**

Composition : 92% polyester  
8% élasthanne  
4 tailles : T1 (8/10 ans)  
T2 (10/12 ans) - T3 (12/14 ans)  
T4 (14/16 ans)



**26€**

**LE LOT DE BOXERS 4**

**Ref. 926 Boxer Animals** Composition : 92% polyester - 8% élasthanne - 5 tailles : T1 (6/8 ans) - T2 (8/10 ans) - T3 (10/12 ans) - T4 (12/14 ans) - T5 (14/16 ans)





**10€**  
LE LOT DE SLIPS **10**



**Ref. 611**

**Slip Pat Patrouille**

Composition : 100% coton - 2 tailles : T2 (6/7 ans) - T3 (8/9 ans)

*Ultra Doux,  
Confortable  
et chaud.*



**15€**  
LE PYJAMA  
POLAIRE



**Ref. 666**  
**Pyjama polaire  
Avengers**

Composition :  
100% polyester  
3 tailles : T1 (3/4 ans)  
T2 (5/6 ans) - T3 (7/8 ans)

## Harry Potter



**10€**  
LE LOT DE BOXERS **4**



**Ref. 670**

**Boxer Harry Potter**

Composition : 95% coton  
5% élasthanne  
3 tailles : T1 (6/8 ans)  
T2 (8/10 ans) - T3 (10/12 ans)



**Ref. 987**

**Pyjamas  
Spiderman**

Composition : 100% coton  
6 tailles : T1 (4 ans)  
T2 (5 ans) - T3 (6 ans) - T4 (7 ans)  
T5 (8 ans) - T6 (9 ans)



**28€**  
LE LOT DE  
PYJAMAS **2**



**Ref. 988**

**Pyjamas Mickey**

Composition :  
100% coton  
6 tailles : T1 (3 ans)  
T2 (4 ans) - T3 (5 ans)  
T4 (6 ans) - T5 (7 ans)  
T6 (8 ans)



**100% coton**



# Combinaison Polaire

Ultra Doux,  
Confortable et  
chaude.

15€

LA COMBINAISON  
POLAIRE



**Ref. 657**  
Combinaison polaire  
Pat Patrouille

Composition : 100% polyester  
2 tailles : T1 (2/3 ans) - T2 (4/5 ans)



Chaussons, intérieur entièrement fourré



**Ref. 641** Chaussons

Composition : 100% Textile - 2 tailles : T1 (27/30) - T2 (31/34)

15€

LE LOT DE  
PAIRES 2

Semelle Anti-dérapante



**Ref. 640** Chaussons

Composition : 100% Textile - 2 tailles : T1 (27/30) - T2 (31/34)



25€

LE LOT DE  
PYJAMAS 2



**Ref. 645** Pyjama Night

Composition : 100% coton - 3 tailles : T1 (2/4 ans) - T2 (4/6 ans) - T3 (6/8 ans)

# Pyjamas Polaires

Ultra Doux, Confortable et chaud.



15€

LE PYJAMA  
POLAIRE

**Ref. 655**

Pyjama polaire Miraculous

Composition : 100% polyester  
3 tailles : T1 (5/6 ans) - T2 (7/8 ans)  
T3 (9/10 ans)

**Ref. 654**

Pyjama polaire LOL

Composition : 100% polyester  
3 tailles : T1 (3/4 ans) - T2 (5/6 ans)  
T3 (7/8 ans)





28€  
LE LOT DE  
PYJAMAS 2

100%  
Coton  
+

**Ref. 900**  
**Pyjama Aristochat**

Composition : 100% coton  
4 tailles : T1 (2 ans)  
T2 (3/4 ans) - T3 (5/6 ans)  
T4 (7/8 ans)



**Ref. 901**

**Pyjama Minnie**

Composition : 100% coton  
4 tailles : T1 (2 ans)  
T2 (3/4 ans) - T3 (5/6 ans)  
T4 (7/8 ans)

MINNIE



10€  
LE PYJAMA

100%  
Coton  
+

MIRACULOUS

**Ref. 633**  
**Pyjama Miraculous**

Composition : 100% coton  
3 tailles : T1 (4/6 ans)  
T2 (6/8 ans) - T3 (8/10 ans)



**Ref. 634**  
**Pyjama Miraculous**

Composition : 100% coton  
3 tailles : T1 (5/6 ans)  
T2 (7/8 ans) - T3 (9/10 ans)



10€  
LE PYJAMA

100%  
Coton  
+

MINNIE

**Ref. 628**  
**Pyjama**  
**Minnie**

Composition :  
100% coton  
2 tailles : T1 (2/3 ans)  
T2 (4/5 ans)





10€

LE PYJAMA

**Ref. 656****Pyjama NASA**

Composition :  
100% coton  
3 tailles :  
T1 (8/10 ans)  
T2 (10/12 ans)  
T3 (12/14 ans)



by  
Christian Lacroix



30€

LE LOT DE PYJAMAS 2

**Ref. 644****Pyjama CXL**

Composition : 100% coton  
3 tailles : T1 (2/4 ans)  
T2 (4/6 ans) - T3 (6/8 ans)

**Peignoirs Polaires**

*Ultra Doux, Confortable et chaud.  
Peignoir avec capuche.*



10€

LE PEIGNOIR POLAIRE


**Ref. 662****Peignoir Polaire Minnie**

Composition : 100% polyester  
3 tailles : T1 (2/3 ans)  
T2 (4/5 ans) - T3 (6/8 ans)

Composition : 100% polyester  
3 tailles : T1 (2/3 ans)  
T2 (4/5 ans) - T3 (6/8 ans)

**Ref. 663****Peignoir Polaire Pat Patrouille**

Composition :  
100% polyester  
2 tailles : T1 (2/3 ans)  
T2 (4/5 ans)

**Chaussettes d'intérieur**

*Extrême douceur intérieur et extérieur.*



10€

LE LOT DE PAIRES 6

**Semelle Anti-dérapante.****Ref. 997 Chaussettes Cocooning**

Composition : 98% polyester - 2% élasthanne  
4 tailles : T1 (24/26) - T2 (27/30) - T3 (31/34) - T4 (35/38)

**Ref. 661****Peignoir Polaire LOL**





20€

LE GILET



Composition :  
100% polyester  
3 tailles :  
T1 (2/4 ans)  
T2 (4/6 ans)  
T3 (6/8 ans)

Ref. 908 (1 vieux rose)

Gilet zippé molletoné

CXL by Christian Lacroix



Composition :  
100% polyester  
3 tailles :  
T1 (8/10 ans)  
T2 (10/12 ans)  
T3 (12/14 ans)

Ref. 907 (1 écriu)

Gilet zippé molletoné

CXL by Christian Lacroix



25€

LA COMBINAISON

Ref. 909 (1 vieux rose)

Combinaison zippé  
molletoné Licorne

CXL by Christian Lacroix

Composition : 100% polyester  
3 tailles : T1 (2/4 ans) - T2 (4/6 ans)  
T3 (6/8 ans)

## Chaussons, intérieur entièrement fourré



Ref. 642 Chaussons

Composition : 100% Textile  
2 tailles : T1 (27/30) - T2 (31/34)



Semelle Anti-dérapante

15€

LE LOT DE PAIRES 2



Ref. 643 Chaussons

Composition : 100% Textile - 2 tailles : T1 (27/30) - T2 (31/34)

## Collants Enfant

Fil brillant



18€

LE LOT DE COLLANTS 4

Ref. 612 Collant file

Composition : 66% coton - 32% polyester - 2% élasthanne  
3 tailles : T1 (2/3 ans) - T2 (4/6 ans) - T3 (8/10 ans)



15€

LE LOT DE PAIRES 10

Little Marcel



Ref. 973 Chaussettes tige courte fille Little Marcel

Composition : 78% coton - 20% polyamide - 2% élasthanne  
3 tailles : T1 (27/30) - T2 (31/34) - T3 (35/38)



12€

LE LOT DE PAIRES 6

Ref. 965 Chaussettes Little Marcel

Composition : 78% coton - 20% polyamide - 2% élasthanne  
3 tailles : T1 (27/30) - T2 (31/34) - T3 (35/38)





**Ref. 627 Chaussettes Disney Classic** Composition : 50% polyester - 48% coton - 2% élasthanne - 3 tailles : T1 (23/26) - T2 (27/30) - T3 (31/34)



**Ref. 930 Chaussettes Aristochat** Composition : 49% coton - 48% polyester - 3% élasthanne - 3 tailles : T1 (24/26) - T2 (27/30) - T3 (31/34)



**Ref. 931 Chaussettes Minnie**

Composition : 52% coton - 26% polyester - 20% polyamide  
2% élasthanne - 3 tailles : T1 (24/26) - T2 (27/30) - T3 (31/35)



**Ref. 932 Chaussettes Pat Patrouille**

Composition : 54% coton - 25% polyester - 19% polyamide  
2% élasthanne - 3 tailles : T1 (23/26) - T2 (27/30) - T3 (31/35)



**Ref. 934 Chaussettes Spirit** Composition : 63% coton - 25% polyester - 11% polyamide - 1% élasthanne - 3 tailles : T1 (27/30) - T2 (31/34) - T3 (35/38)



**Ref. 933 Monsieur madame** Composition : 61% coton - 26% polyester - 11% polyamide - 2% élasthanne - 3 tailles : T1 (23/26) - T2 (27/30) - T3 (31/35)



10€

LE LOT DE  
PAIRES 10

**Ref. 911 Chaussettes Semainier** Composition : 73% polyester - 25% coton - 2% élasthanne  
3 tailles : T1 (23/26) - T2 (27/30) - T3 (31/34)



**Ref. 914 Chaussettes Star** Composition : 98% polyester  
2% élasthanne - 3 tailles : T1 (23/26) - T2 (27/30) - T3 (31/34)



**Ref. 913 Chaussettes Cool** Composition : 98% polyester  
2% élasthanne - 3 tailles : T1 (23/26) - T2 (27/30) - T3 (31/34)

Kappa

SERGIO TACCHINI

LOTTO

25€  
LE LOT DE  
PAIRES 18

**Ref. 918 Chaussettes tige courte Kappa, Lotto, Sergio Tacchini**

Composition : 71% coton - 27% polyester - 2% élasthanne  
3 tailles : T1 (27/30) - T2 (31/35) - T3 (36/39)

LOTTO

10€  
LE LOT DE  
PAIRES 6

**Ref. 938 Chaussettes Lotto**

Composition : 59% coton - 36% polyester - 1% élasthanne  
4% élastodienne - 3 tailles : T1 (27/30) - T2 (31/35) - T3 (36/39)

SERGIO TACCHINI

10€  
LE LOT DE  
PAIRES 6

**Ref. 937 Chaussettes tige courte Sergio Tacchini**

Composition : 66% coton - 32% polyester - 2% élasthanne  
3 tailles : T1 (27/30) - T2 (31/35) - T3 (36/39)



**Ref. 936 Chaussettes tige 3/4 Sergio Tacchini**

Composition : 68% coton - 29% polyester - 1% élastodienne  
1% fibre métallique - 1% élasthanne - 3 tailles : T1 (27/30) - T2 (31/35) - T3 (36/39)



**20€**  
LE LOT DE PAIRES **18**

**Christian Lacroix**

**Ref. 906** (9 noires + 9 blanches)  
**Chaussettes tige courte CXL by Christian Lacroix**  
Composition : 71% coton - 27% polyester - 2% élasthanne  
3 tailles : T1 (27/30) - T2 (31/35) - T3 (36/39)

**25€**  
LE LOT DE PAIRES **18**

**SERGIO TACCHINI**  
**Kappa**  
**LOTTO**

**Ref. 905** Chaussettes tige courte  
**Kappa, Lotto, Sergio Tacchini**  
Composition : 54% coton - 43% polyester - 2% élastodienne - 1% élasthanne  
3 tailles : T1 (27/30) - T2 (31/35) - T3 (36/39)

**14€**  
LE LOT DE PAIRES **6**

**PUMA**

**Ref. 610**  
**Chaussettes Puma Tennis**  
Composition : 72% coton - 9% polyester  
16% polyamide - 3% élasthanne  
2 tailles : T1 (31/34) - T2 (35/38)

**Kappa**

**10€**  
LE LOT DE PAIRES **6**

**Ref. 919** Chaussettes Tennis Kappa  
Composition : 67% coton - 30% polyester - 2% polyamide - 1% élasthanne  
4 tailles : T1 (27/30) - T2 (31/34) - T3 (35/37) - T4 (38/41)

**Ref. 920** Chaussettes tige courte Kappa  
Composition : 59% coton - 37% polyester - 2% élastodienne - 2% élasthanne  
3 tailles : T1 (27/30) - T2 (31/35) - T3 (36/39)

**SERGIO TACCHINI**

**10€**  
LE LOT DE PAIRES **6**

**Ref. 921** Chaussettes tige 3/4  
**Sergio Tacchini**  
Composition : 49% coton - 45% polyester  
4% élastodienne - 2% élasthanne  
3 tailles : T1 (27/30) - T2 (31/35) - T3 (36/39)

**10€**  
LE LOT DE PAIRES **10**



**Ref. 910 Chaussettes Semainier** Composition : 73% polyester - 25% coton - 2% élasthanne  
3 tailles : T1 (23/26) - T2 (27/30) - T3 (31/34)



**Ref. 912 Chaussettes Wild**  
Composition : 98% polyester - 2% élasthanne  
3 tailles : T1 (23/26) - T2 (27/30) - T3 (31/34)



**Ref. 915 Chaussettes Collège**  
Composition : 55% polyester - 41% coton - 2% polyamide  
1% élasthanne - 1% viscose - 3 tailles : T1 (27/30) - T2 (31/34) - T3 (35/38)

**15€**  
LE LOT DE PAIRES **9**



**Ref. 639 Chaussettes Harry Potter**  
Composition : 76% polyester - 22% coton - 2% élasthanne  
2 tailles : T1 (23/26) - T2 (27/30)

**15€**  
LE LOT DE PAIRES **9**



**Ref. 625 Chaussettes Spiderman**  
Composition : 50% polyester - 48% coton - 2% élasthanne  
3 tailles : T1 (23/26) - T2 (27/30) - T3 (31/34)



**15€**  
LE LOT DE PAIRES **9**

**Ref. 935 Chaussettes Mickey** Composition : 52% coton - 37% polyester - 5% polyamide - 4% élastodienne - 2% élasthanne - 3 tailles : T1 (23/26) - T2 (27/30) - T3 (31/34)





**Ref. 623 Chaussettes Mickey** Composition : 50% polyester - 48% coton - 2% élasthanne - 3 tailles : T1 (23/26) - T2 (27/30) - T3 (31/34)



**Ref. 929 Chaussettes Star Wars**

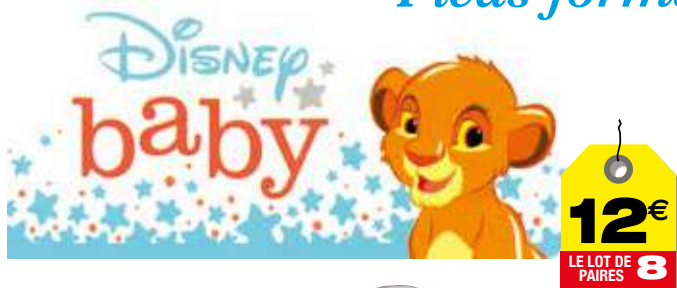
Composition : 63% coton - 35% polyester - 2% élasthanne  
3 tailles : T1 (27/30) - T2 (31/34) - T3 (35/38)



**Ref. 624 Chaussettes Pat Patrouille**

Composition : 50% polyester - 48% coton - 2% élasthanne  
3 tailles : T1 (23/26) - T2 (27/30) - T3 (31/34)

## Pieds-formés Bébè Garçon



**Ref. 923 Chaussettes pieds-formés Le Roi Lion**

Composition : 60% coton - 39% polyester - 1% élasthanne  
2 tailles : T1 (0/6 mois) - T2 (6/12 mois)



**Ref. 922 Chaussettes pieds-formés**

Composition : 67% coton  
32% polyester  
1% élasthanne  
2 tailles : T1 (0/6 mois)  
T2 (6/12 mois)



**1 Cape de bain  
+ 1 Gant de toilette**

**10€**

**1 Cape de bain  
+ 1 Gant de toilette**

**MÉGA  
PROMO**



**Ref. 983**

**1 cape de bain + 1 gant de toilette**

Composition : 100% coton

**Dim de la cape de bain. 80 x 80 cm**

**Dim du gant de toilette. 20 x 15 cm**

**310 gr/m<sup>2</sup>**



**Ref. 985**

**1 cape de bain + 1 gant de toilette**

Composition : 100% coton

**Dim de la cape de bain. 80 x 80 cm**

**Dim du gant de toilette. 20 x 15 cm**

**310 gr/m<sup>2</sup>**

**1 Couverture Nounours**

**10€**

**1 Couverture Nounours**



**Ref. 982**

**1 Couverture Nounours *ULTRA DOUX***

Composition : 100% polyester

**Dim de la couverture. 80 x 100 cm**

**260gr/m<sup>2</sup>**



**Ref. 984**

**1 Couverture Nounours**

Composition : 100% polyester

**Dim de la couverture. 80 x 100 cm**

**260gr/m<sup>2</sup>**

***ULTRA DOUX***



**12€**

**LE LOT DE  
PAIRES 8**

***Pieds-formés Bébé Fille***



**12€**

**LE LOT DE  
PAIRES 8**



**Ref. 925**

**Chaussettes pieds-formés Aristochats**

Composition : 63% coton - 36% polyester - 1% élasthanne

2 tailles : T1 (0/6 mois) - T2 (6/12 mois)



**Ref. 924**

**Chaussettes pieds-formés**

Composition : 66% coton - 32% polyester - 1% élasthanne - 1% fibre métallique

2 tailles : T1 (0/6 mois) - T2 (6/12 mois)



13€

LE LOT DE 9 PAIRES

Chaussettes licences  
Bébé**Ref. 956****Chaussettes Minnie**Composition : 62% coton  
36% polyester - 2% élasthanne  
2 tailles : T1 (19/22) - T2 (23/26)**Ref. 955****Chaussettes Le Roi Lion**Composition : 59% coton - 37% polyester  
2% polyamide - 2% élasthanne  
2 tailles : T1 (19/22) - T2 (23/26)**Ref. 958****Chaussettes Disney**Composition : 61% coton  
38% polyester - 1% élasthanne  
2 tailles : T1 (19/22) - T2 (23/26)**Ref. 954****Chaussettes Mickey**Composition : 61% coton  
38% polyester - 1% élasthanne  
2 tailles : T1 (19/22) - T2 (23/26)**Ref. 957****Chaussettes Aristochats**Composition : 60% coton - 32% polyester  
6% polyamide - 1% élasthanne  
1% fibre métallique  
2 tailles : T1 (19/22) - T2 (23/26)**Ref. 953****Chaussettes Jurassic Park**Composition : 56% coton - 28% polyester  
15% polyamide - 1% élasthanne  
2 tailles : T1 (19/22) - T2 (23/26)



## Bodys & Grenouillères

Plus besoin de déshabiller Bébé entièrement grâce au zip du bas.

Bébé



**DIM**

**15€**  
LE LOT DE BODYS 3

coton  
BIO



Manches longues

**Ref. 675** Body  
col américain DIM

Composition : 95% coton  
5% élasthanne  
4 tailles : T1 (3 mois) - T2 (6 mois)  
T3 (12 mois) - T4 (18 mois)



**DIM**

**15€**  
LA  
GRENOUILLÈRE

**Ref. 672**  
Grenouillère zippée  
coton Stretch DIM

Composition : 95% coton  
5% élasthanne  
4 tailles : T1 (3 mois) - T2 (6 mois)  
T3 (12 mois) - T4 (18 mois)

**Ref. 673**  
Le change sans  
pression  
Grenouillère zippée  
coton Stretch DIM

Composition : 95% coton  
5% élasthanne  
4 tailles : T1 (3 mois) - T2 (6 mois)  
T3 (12 mois) - T4 (18 mois)



**DIM**

**15€**  
LE LOT DE BODYS 3

coton  
BIO



Manches longues

**Ref. 674** Body  
col américain DIM

Composition : 95% coton  
5% élasthanne  
4 tailles : T1 (3 mois) - T2 (6 mois)  
T3 (12 mois) - T4 (18 mois)



**Ref. 600**  
Culotte Fantaisie

Composition :  
100% coton jersey  
2 tailles : T1 (2/3 ans)  
T2 (4/5 ans)

**10€**  
LE LOT DE CULOTTES 6



Bavoirs

On aime  
BAVOIR  
ÉPONGE

**10€**  
LE LOT DE BAVOIRS 6

**Ref. 994** Bavoir Garçon  
Composition : 76% coton - 24% polyester  
Taille unique

S'adapte à toutes les tailles  
grâce à son scratch réglable

**Ref. 993** Bavoir Fille  
Composition : 76% coton - 24% polyester  
Taille unique



1m90 de douceur  
70 cm de largeur (environ)

# Echarpes Unies

(30% Cachemire)

**20€**  
L'ÉCHARPE  
UNIE

**OFFRE EXCEPTIONNELLE**



30% Cachemire  
20% Laine - 50% Viscose  
1,90 m x 70 cm (environ)

Homme et Femme

**Ref. 180**  
bordeaux

**Ref. 181**  
rose clair

**Ref. 187**  
vert clair



**Ref. 183**  
violet



**Ref. 184**  
vert foncé



**Ref. 185**  
noir



**Ref. 186**  
beige



**Ref. 182**  
gris moyen



**Ref. 188**  
rouge carmin



**Ref. 189**  
bleu marine



**Ref. 193**  
écru



**Ref. 191**  
fuschia



**Ref. 192**  
bleu ciel



**Ref. 190**  
moutarde



**Ref. 194**  
blanc

Agence Face à face : Offre valable jusqu'au 15/07/2024 dans la mesure des stocks disponibles. Sauf erreur typographique. Photos non contractuelles. Ne pas jeter sur la voie publique. Photographies de mannequins de ce catalogue : photographies retouchées.

**écharpes unies** Homme et Femme

Attention, même si nous nous efforçons de respecter les coloris photographiés, les teintes peuvent légèrement varier.