



du vendredi 25 au
lundi 28 septembre 2020
ESCAPADE
CULTURELLE
à
LISBONNE
et la serra de Sintra



PROGRAMME

JOUR 1 / VENDREDI 26 SEPTEMBRE 2020 / TOULOUSE - LISBONNE

Rendez-vous à l'aéroport de Toulouse Blagnac. Enregistrement de vos bagages et embarquement.

11h50* : Envol à Destination de Lisbonne sur Vol régulier direct TAP Air Portugal.

12h45 : Arrivée à l'aéroport de LISBONNE

**Sous réserve de modification du plan de vol 2020 par la compagnie TAP AIR PORTUGAL*

Accueil par un guide francophone. Transfert à l'hôtel et installation dans les chambres.

Remise Carte Lisboa 48h

Après-midi :

Balade de 4 h avec guide local pour découvrir l'âme de Lisbonne entre le centre et la vieille ville, ponctuée par la dégustation de spécialités locales

Cet itinéraire mixte (embarcation à bord d'un tuk tuk et promenade pédestre) sera une expérience différente pour s'imprégner dès votre arrivée de la ville aux 7 collines et il vous permettra de "petiscar" (grignoter) comme un Lisboète à Lisbonne.



Dîner libre.

En OPTION 1 , proposé et encadré par l'ASCE 31 avec supplément : 20 - 25€ / personne

Dîner dans les vieux quartiers

Nuit à l'hôtel.

JOUR 2 / SAMEDI 27 SEPTEMBRE 2020 / LISBONNE

Petit-déjeuner à l'hôtel.

Journée libre.

En OPTION 2, programme proposé et encadré par l'ASCE 31 :

Embarcation très tôt à bord du fameux tramway n°28 pour arriver au cœur de l'Alfama, l'âme de Lisbonne

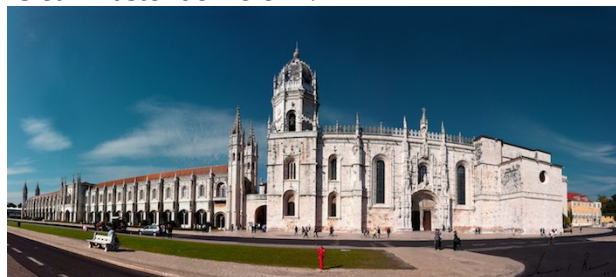
Matin : **Quartier Lx Factory**

Un quartier, en réalité une ancienne grande fabrique de tissus portugais, qui a été réaménagée en un petit village à la mode où l'on y peut trouver : des restaurants et des bars branchés aux décorations originales, du street-art, des boutiques de créateurs et stylistes notamment, un centre de co-working pour start-ups et une grande salle de concerts et autres événements particuliers

(repas à charge de chaque participant)

Après-midi : **Quartier de Bélem** , à l'Ouest de Lisbonne

Un endroit de grand charme où se trouvent certaines des attractions touristiques les plus emblématiques de la ville. Visite de parcs, grands espaces verts mais surtout de la Torre de Belém (le monument le plus célèbre et le plus photographié de Lisbonne) et le Mosteiro dos Jeronimos (le meilleur exemple d'architecture de style manuélín). N'oublions pas la pause-café avec un délicieux Pastel de Belém !



Spectacle Fado d'une heure

Dîner libre

Nuit à l'hôtel.

Petit-déjeuner à l'hôtel.

Journée libre

En OPTION 3, programme proposé et encadré par l'ASCE 31 :



Matin : **Quartier de Ribeira et alentours**

Visite du Time Out Market, grand marché couvert, constitué d'une trentaine de kiosque.

Sur grandes tables hautes ou basses possibilité d'y manger et boire pleins de spécialités régionales entre autres (*repas à charge de chaque participant*).

Après-midi : **Traversée du Tage en ferry et visite de Almada**

Construite en 1959, du haut de ses 110 mètres la statue du Cristo-Rei offre une vue imprenable sur la capitale du pays et sur l'estuaire du Tage. Tout comme la statue du Cristo Redentor de Rio de Janeiro, le Cristo-Rei ouvre ses bras vers Lisbonne et accueille des centaines de touristes, mais aussi beaucoup de fidèles en pèlerinage. Dans celle qui est connue sous le nom de « l'autre rive » ou « la rive sud » par les lisboètes, se trouve aussi l'une des plus populaires stations balnéaires de la région : la Costa da Caparica. Là, plus de 13 km d'excellentes plages attendent tous ceux qui apprécient le soleil et la mer.



Les plus courageux apprécieront monter dans l'ascenseur aux pieds du christ pour observer un panorama exceptionnel (*à prévoir en supplément ascenseur Cristo Rei : 5 € / personne*)

Dîner de poisson
au restaurant Ponto Final sur la jetée,
tout en admirant le coucher de soleil face au
Pont du 25 avril.

(à noter : il faut descendre à pied, environ 1 kms de marche le long des docks en ruine jusqu'à Cacilhas)



Retour à l'hôtel avec la Lisboa Card

Nuit à l'hôtel.

Petit-déjeuner à l'hôtel.

Journée d'excursion avec guide local et chauffeur

Départ vers **SINTRA**, une ville d'ambiance féerique et cela se sent dans l'air. Découverte des rues aux maisons et petits palais anciens qui se démarquent du centre historique (*parking autocar à 20 min à pied*)

Visite du Palais national (avec audioguides inclus).

(N'oubliez pas avant de repartir de goûter à Sintra une délicieuse queijada (tartelette), la spécialité de la ville)



Déjeuner typique inclus , repas complet.

Départ vers les **falaises abruptes de Cabo da Roca**, le point le plus occidental du continent européen. Puis, départ vers la **Côte du Soleil et ses plages** : la cosmopolite **ESTORIL**, une plage de sable fin très connue par la qualité de ses distractions, et **CASCAIS**, un port de pêche traditionnel, mais aussi une station très animée. Admirer la belle baie de Cascais est un moment à ne pas perdre.



Transfert à l'aéroport de Lisbonne pour enregistrement des bagages et embarquement

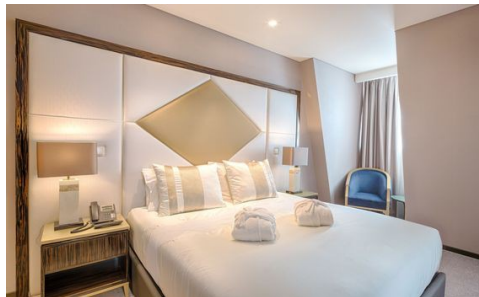
20h35* : Envol à Destination de Toulouse sur Vol régulier direct TAP Air Portugal.

23h25 : Arrivée à l'aéroport de Toulouse

**Sous réserve de modification du plan de vol 2020 par la compagnie TAP AIR PORTUGAL*

HOTEL MERAPRIME GOLD DESIGN 3* (OU SIMILAIRE)

Rua Aurea 50, Santa Maria Maior, 1100-063 Lisbonne, Portugal



Surplombant le Tage, le MeraPrime Gold est un établissement design situé dans le centre-ville historique de Lisbonne, à seulement 3 minutes de marche de la place du Commerce et à 200 mètres de la station de métro Baixa/Chiado. Il vous propose un café-restaurant de caractère.

Tous les logements disposent d'une télévision par satellite à écran plat, d'une armoire, ainsi que d'une connexion Wi-Fi gratuite, accessible dans l'ensemble des locaux.

Un petit-déjeuner continental ou à la carte sera en outre préparé. Le café Pappa Roti de l'établissement présente quant à lui des collations sucrées et salées, ainsi que des spécialités variées dans une ambiance chaleureuse. Dans les environs, vous trouverez par ailleurs de nombreux cafés et restaurants où vous pourrez savourer des plats portugais traditionnels, comme le célèbre Pastel de Nata.

D'autre part, le quartier Cais do Sodré, connu pour sa vie nocturne animée, vous attend à 600 mètres du MeraPrime Gold, tandis que le fameux Bairro Alto est à 8 minutes à pied et le Chiado à 10 minutes de marche. Enfin, l'aéroport Humberto Delgado de Lisbonne, le plus proche, est installé à 9,8 km de l'établissement.

TARIF UNIQUE ET CONDITIONS

Prix par personne en chambre double : 785 Euros

CE TARIF COMPREND

Les vols TOULOUSE/LISBONNE/TOULOUSE sur compagnie régulière TAP AIR Portugal,
(bagages en soute : 23 kg max par personne)

Les taxes aéroport 43€ par personne à ce jour,

Les transferts aéroport/hôtel/aéroport en autocar grand tourisme (51 places maximum),

Le logement du jour 1 au jour 4 en hôtel 3* (3 nuitées),

Les petits déjeuners à votre hôtel du jour 2 au jour 4,

La taxe municipale à Lisbonne,

La lisboa Card 48h

La balade guidée de 4h entre le centre et la vieille ville (jour 1)

L'excursion SINTRA / CABO DA ROCA / CASCAIS / ESTORIL avec autocar privatisé, déjeuner typique avec boissons
(eau et 1/4 vin) inclus (jour 4).

Dîner de poisson au restaurant Ponto Final à Almada avec boissons (eau et 1/4 vin) inclus (jour 3).

Spectacle Fado d'une heure (jour 2)

Les assurances : assistance, annulation et rapatriement

CE TARIF NE COMPREND PAS

Les repas (non mentionnés dans le programme), boissons, extras et dépenses personnelles,

Le supplément chambre individuelle : 225 euros par personne,

Les pourboires

Les taxes de séjour : 2 euros par personne et par jour, à régler sur place

BULLETIN D'INSCRIPTION

Nom..... Prénom.....
ASCE.... Numéro d'adhérent:.....
Date de naissance.....
Service.....
Téléphone professionnel.....
Adresse personnelle.....
Adresse internet.....
Téléphone personnel.....

La totalité du paiement du séjour, ainsi qu'une photocopie recto/verso de la carte d'identité pour chacun des participants est obligatoire au moment de l'inscription :

- Adhérent de l'ASCE31 et d'une ASCE de Midi-Pyrénées et ses ayant droit (actif ou retraité) **785 €**

Merci de vous positionner dès à présent sur les options souhaitées dont les frais éventuels seront à payer sur place par chaque participant :

(Les prix indiqués dans le programme sont donnés à titre indicatif)

- **OPTION 1 : personne(s)**
- **OPTION 2 : personne(s)**
- **OPTION 3 : personne(s)**

Pour les personnes voyageant seules, fournir un chèque avec le montant de 225 euros.
Un partage de chambre (si cela est possible bien entendu) sera proposé.

- je souhaite partager ma chambre
 je ne souhaite pas partager ma chambre

Le paiement s'effectuera soit en chèque libellé à l'ordre de l'ASCE 31, soit en chèques vacances
Il est possible de régler le séjour des manières suivantes :

- Paiement de la totalité du séjour pour tous les participants inscrits sur cette fiche en chèque et/ou chèques vacances, soit.....€
- Paiement échelonné possible en 8 mensualités de€

Les chèques seront mis à l'encaissement chaque mois dès le mois d'Avril 2020

DERNIER DÉLAI DE RÉCEPTION DES DOSSIERS D'INSCRIPTION:

LE VENDREDI 21 FEVRIER 2020

Fiche à retourner à :
ASCE 31/ Week-end à LISBONNE
1 Rue de la Cité Administrative – CS 80002
31074 Toulouse Cedex 09

Pour tout renseignement, vous pouvez contacter:
Sophie MATEU (Vice-présidente Culture de l'ASCE31) :
05 81 97 72 73 / sophie.mateu@haute-garonne.gouv.fr

ATTENTION LES PLACES SONT LIMITÉES!
Seules les demandes complètes,
préalablement validées par leur ASCE d'origine (hors ASCE 31),
accompagnées du règlement
seront prises en compte par ordre d'arrivée