

LES ILES ANGLO NORMANDES : Découverte de JERSEY

4 jours / 3 nuits

Du 7 au 10 Juin 2019



SITUATION



A seulement 22km de la Côte des Isles, JERSEY ou l'île aux fleurs a une superficie de 116km² dont 76km de côtes. Un peu plus de 100 000 personnes y vivent à l'année. Vous y découvrirez un paysage où les falaises dominent la mer et où les baies, plages de sable fin et criques rocheuses sont nombreuses. Si l'île est une dépendance de la couronne britannique, elle ne fait cependant pas partie de l'Union Européenne. Saint-Hélier, la capitale de Jersey, est un centre très actif. Vous pourrez profiter de rues commerçantes et flâner au marché couvert traditionnel. Depuis le centre, des lignes de bus locales vous permettent de vous rendre aux quatre coins de l'île pour y admirer la richesse du patrimoine naturel de Jersey. Le dépaysement est garanti !

Pas besoin de faire trop de route pour en faire un maximum à Jersey. Faisant 15 km sur 8, il est facile d'accéder aux quatre coins de l'île rapidement. Entre les sites historiques et la beauté naturelle du littoral, comment allez-vous passer le weekend? Balade requinquante sur la plage, un tour sur la côte en voiture, dégustation de délicieux produits du terroir, grand bol d'air iodé et même excursion en bateau avec des vues magnifiques... Croquez la vie insulaire à pleines dents!

VOTRE PROGRAMME

JOUR 1 VOTRE VILLE – ST MALO – JERSEY

Départ de La Roche sur Yon vers 12h30 en autocar en direction de St Malo.

Arrivée en fin d'après-midi et **EMBARQUEMENT POUR JERSEY à 18h15.**

(Bureau de changes, boutiques duty free, pont extérieur de promenade à bord...)

18h40 : Arrivée à St Helier, transfert à l'hôtel.

Dîner et nuit.



JOUR 2 JERSEY

Petit déjeuner

Départ pour votre excursion de la matinée : **VISITE GUIDEE DE JERSEY EN AUTOCAR.**

Avec cette balade commentée, l'île de Jersey n'aura plus de secrets pour vous !

La diversité des paysages vous étonnera : à l'est des baies aux ports charmants, au nord des falaises spectaculaires, à l'ouest une magnifique plage longée d'une réserve naturelle et au sud, des ports miniatures à la végétation méditerranéenne.

Déjeuner .

L'après-midi vous serez amené à découvrir la **CAPITALE DE JERSEY : SAINT HELIER.**

Avec votre guide francophone, vous découvrirez l'histoire de la capitale de Jersey. Elle doit son nom au saint qui débarqua non loin de là au 6e s. et vécut en ermite avant de périr assassiné par des pirates. Elle prit son essor en 1600 lorsque le gouverneur s'installa dans Elizabeth Castle. Principal centre de commerce de l'île, St Helier est une cité vivante, très « anglaise ».



Retour à votre hôtel, dîner et nuit.

JOUR 3 JERSEY

Petit déjeuner

JOURNEE LIBRE pour découvrir Jersey à votre rythme.

Vous pourrez louer, si vous le souhaitez des vélos, ou un canoë pour découvrir l'île autrement. Si vous préférez les activités culturelles vous pourrez découvrir les différents musées présents sur l'île.

Déjeuner libre en ville .

Retour à votre hôtel, dîner et nuit.



Petit déjeuner

JOURNEE LIBRE pour découvrir Jersey à votre rythme.

Déjeuner libre en ville.

Retour à votre hôtel, check out.

Transfert vers le port et **EMBARQUEMENT POUR ST MALO à 17h00.**
19h25 Arrivée sur le continent français .

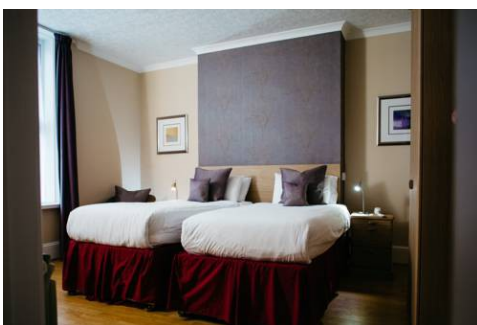
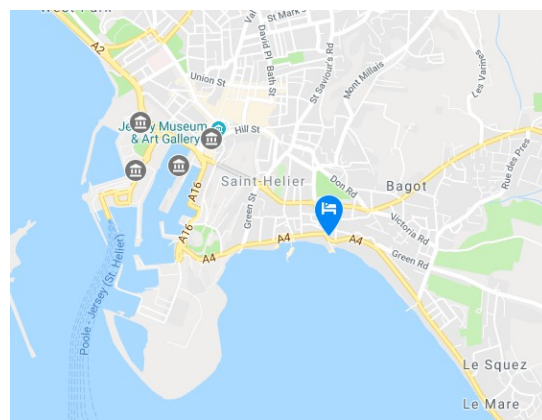
Transfert vers La Roche sur Yon, arrivée vers 23 h/minuit.

VOTRE HOTEL

HOTEL DE NORMANDIE 3*** (ou similaire)

Situation :

Dans le cœur de St. Helier, cet hôtel se trouve à moins de 2 km de Plage Hâvre des Pas, Musée et galerie d'art de l'île de Jersey et Château Elizabeth. La Hougue Bie est à 4,4 km de distance.

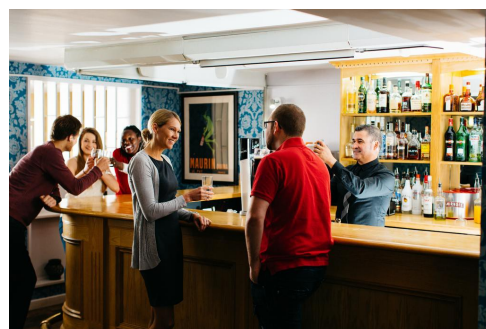
Les chambres :

L'ensemble des 100 chambres mettent à votre disposition l'accès Wi-Fi à Internet gratuit, un service d'étage 24 heures sur 24 et une télévision avec chaînes numériques. Les autres équipements et prestations disponibles comprennent des cafetières, des coffre-forts et des articles de toilette gratuits.

La restauration :

Un petit déjeuner complet est servi tous les matins entre 07 h 30 et 09 h 30.

Le Cocktail Bar - Ce bar à cocktails sert le dîner.
Un service d'étage 24 heures sur 24 est disponible.

Les services :

Cet hôtel non-fumeurs possède un restaurant, une piscine couverte et un bar/salon.

Le Wi-Fi est gratuit dans les parties communes.

Parmi les autres prestations, il y a un snack bar / épicerie fine, une terrasse sur le toit et un service d'étage 24 heures sur 24.

NOTRE PROPOSITION TARIFAIRE

PRIX PAR PERSONNE

adhérent ASCE 85

Base 30 à 39 personnes : 510 €

Base 40 à 49 personnes : 490 €

Accompagnateurs non adhérent ASCE 85

Base 30 à 39 personnes : 540 € + 20 € d'adhésion extérieur pour le voyage

Base 40 à 49 personnes : 520 € + 20 € d'adhésion extérieur pour le voyage

NOTRE PRIX COMPREND

- Les transferts de votre ville vers St Malo en autocar (aller et retour)
- Le transfert en bateau St Malo – Jersey – St Malo
- L'hébergement à Jersey, 3 nuits en hôtel 3*, base chambre double
- La demi-pension du dîner du jour 1 au petit-déjeuner du jour 4 (hors boissons)
- Le déjeuner du jour 2 dans un restaurant du centre-ville (hors boisson)
- La visite commentée de l'île de Jersey le jour 2
- La visite guidée de Saint Hélier avec guide francophone le jour 2
- La réunion d'information Avita
- Le carnet de voyage personnalisé
- Les assurances multirisques – 25€ (annulation, rapatriement et bagages)

NOTRE PRIX NE COMPREND PAS

Le supplément chambre individuelle : 115 €

Les dépenses personnelles et pourboires guides

Les boissons : 6 € par repas comprenant (1 verre de vin – 1 bière ou 1 boisson sans alcool)
les déjeuners sauf le jour 2

le dîner du jour 4 (lundi soir sur le chemin du retour) -

LES FORMALITES – COTE PRATIQUE

Carte d'identité ou passeport en cours de validité –La prolongation de 5 ans de la CI, à partir de la date d'échéance, n'est pas acceptée

Attention : pour faire refaire votre carte d'identité, il faut avoir changé d'adresse depuis sa délivrance. , **sinon il faudra nous demander une attestation d'inscription au voyage qui sera délivrée par les voyages Barreteau. Délai d'attente en mairie pour la carte d'identité : 3 à 4 semaines.**

Santé :. Pas de vaccination obligatoire à ce jour.

Décalage horaire : Moins une heure par rapport à la France

Ci-après les conditions d'annulations

- A partir de l'inscription 100 € par personne
- a plus de 60 jours avant le départ : 25 % du forfait total par personne
- de 59 à 30 jours avant le départ : 50 % du forfait total par personne

- de 29 à 15 jours avant le départ : 75 % du forfait total par personne
- moins de 15 jours avant le départ : 100 % du forfait total par personne.

Monnaie : La Livre Sterling

A noter que les livres de Jersey **ne pourront être échangées en France** au retour. La plupart des cartes de crédit internationales sont acceptées, avec de nombreux distributeurs (instructions en français) ouverts en permanence à Jersey. **Les chèques français ne sont pas acceptés.** Le change pour Jersey est **possible à bord des navires**, ou directement sur les îles anglo-normandes, dans les banques, à la poste ou en bureau de change.

Il est possible de faire le change monétaire sur le bateau. En conservant le ticket qui vous sera remis, sur le chemin du retour vous pourrez changer gratuitement vos livres Sterling contre des euros

Quelques exemples de prix, sur l'île de Jersey notamment :

- **Spiritueux et boisson alcoolisée** : 2,50 à 3 £.
- **Boisson non alcoolisée (soda)** : 1,70 à 2 £.
- **Café** : 2 £.
- **Location de vélo** : à partir de 15 £ par jour.
- **Location de voiture** : à partir de 34 £ par jour, tout compris.

Un petit aperçu des taux de change au 7 décembre 2018 - JEP étant la livre sterling de Jersey

Euro	JEP	JEP	Euro
0,50 €	0,45 £	0,50 £	0,56 €
1,00 €	0,89 £	1,00 £	1,12 €
2,00 €	1,78 £	2,00 £	2,25 €
5,00 €	4,45 £	5,00 £	5,62 €
10,00 €	8,90 £	10,00 £	11,23 €
20,00 €	17,81 £	20,00 £	22,46 €
50,00 €	44,52 £	50,00 £	56,15 €
100,00 €	89,04 £	100,00 £	112,30 €

Taxes

Les îles Anglo-Normandes ne sont pas membres de l'Union européenne. Pour voyager de nouveau vers celle-ci, des restrictions douanières s'imposent donc.

De retour en France, vous devrez déclarer les produits achetés sur les îles anglo-normandes, et acquitter la TVA.

Vous n'aurez cependant pas de TVA à acquitter sur les produits achetés si les quantités n'excèdent pas les valeurs suivantes :

- 200 cigarettes, 100 cigarillos, 50 cigares ou 250 g de tabac ;
- 4 litres de vin ;
- 2 litres d'alcool titrant moins de 22° ou 1 litre d'alcool titrant plus de 22° ;
- 16 litres de bière.

Électricité

240 volts. Les prises sont différentes de celles du continent, plus grosses et à trois trous. Adaptateurs peu encombrants, assez faciles à trouver. En acheter sur le bateau pendant la traversée ou à l'aéroport.

Horaires d'ouverture

- **Magasins** : du lundi au samedi de 9h à 23h ; le dimanche de 11h à 23h; exceptions multiples pour les épiceries qui font du non-stop de 9h à 22h.
- **Bureaux de poste** : du lundi au vendredi de 8h30 ou 9h à 17h ou 17h30, et le samedi de 8h30 ou 9h à 12h ou 14h.
- **Banques** : du lundi au vendredi de 9h à 16h30. Certaines ouvrent le samedi.
- **Pubs** : de 9h (11h le dimanche) à 23h généralement.

Bus :

Liberty Bus est là pour vous aider à tirer le meilleur parti de votre voyage à Jersey. Si vous souhaitez sortir en bus, des offres de PASS BUS conçues pour vous aider à voir autant de choses que vous le souhaitez pendant votre séjour. C'est un PASS "Hop on Hop off".

Le PASS est valable 24h et peut servir pour de multiples occasions. Ainsi vous pouvez monter et descendre autant de fois que vous le souhaitez – c'est bien pratique pour découvrir à son rythme l'île de Jersey.

On peut acheter des billets multi-trajet d'un jour à bord de l'autobus, le reste étant disponible à Liberation Station, aux hôtels et maisons d'hôtes qui ont choisi d'être des revendeurs.

Pass bus (à la journée) Individuel13,00 € soit 11,57 £

Famille (tarif unique pour 2 adultes avec 1 ou 2 enfants) ..30,00 € soit 26,71 £

Plan des lignes de bus :

