

# **Les informations pratiques**

## **Les équipements**

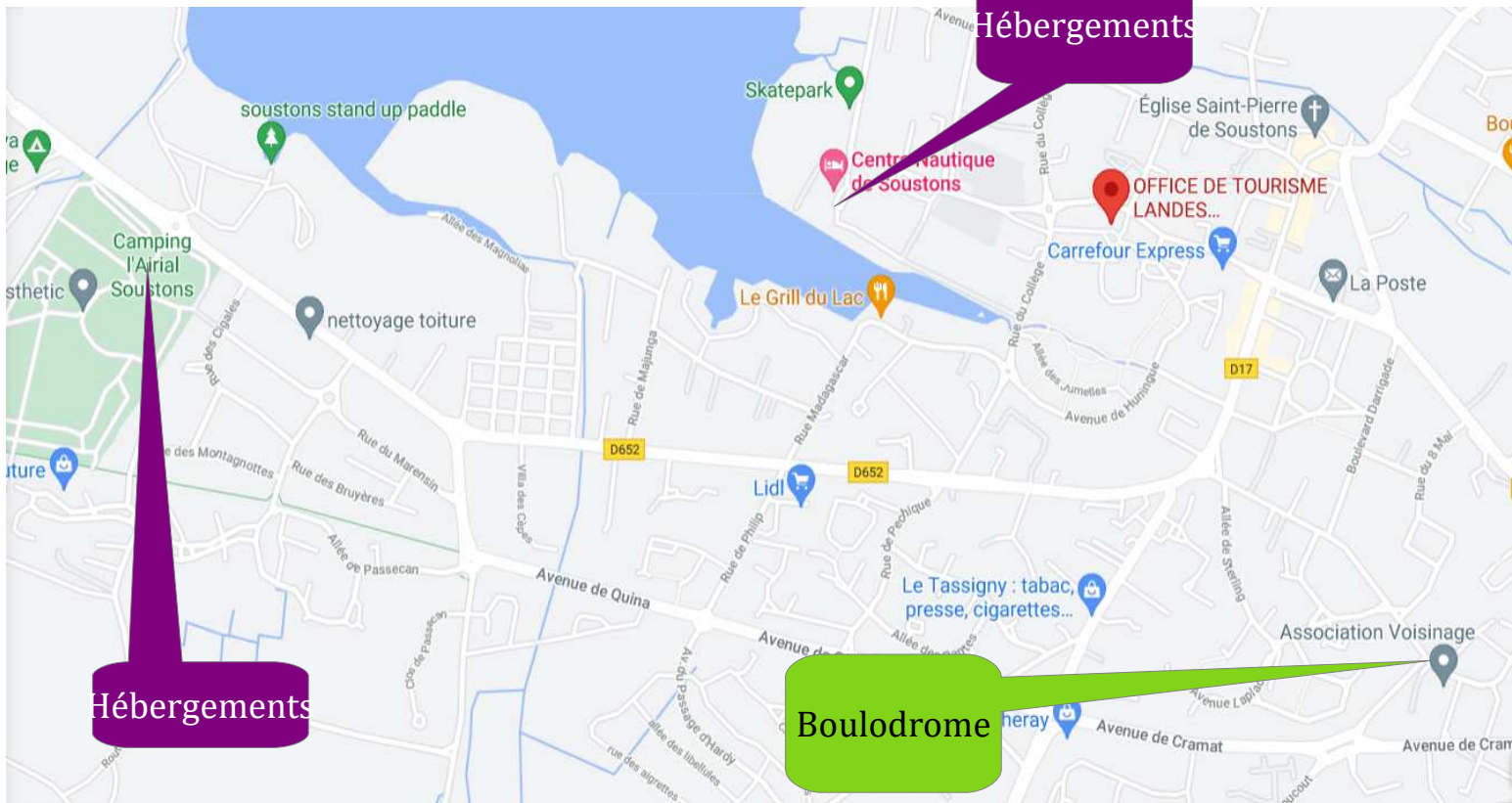
Le club de pétanque de Soustons accueille régulièrement le national de pétanque. Celui prévu en juillet 2021 ayant été annulé pour cause de crise sanitaire, il sera reconduit en 2022. Il possède également une école de pétanque.

Le site comprend 70 terrains extérieurs et un boulodrome couvert, premier équipement du genre dans les Landes, inauguré en 2015, de 16 terrains (ou 30 en compétition départementale) et de 400 à 1 000 spectateurs.





## les hébergements

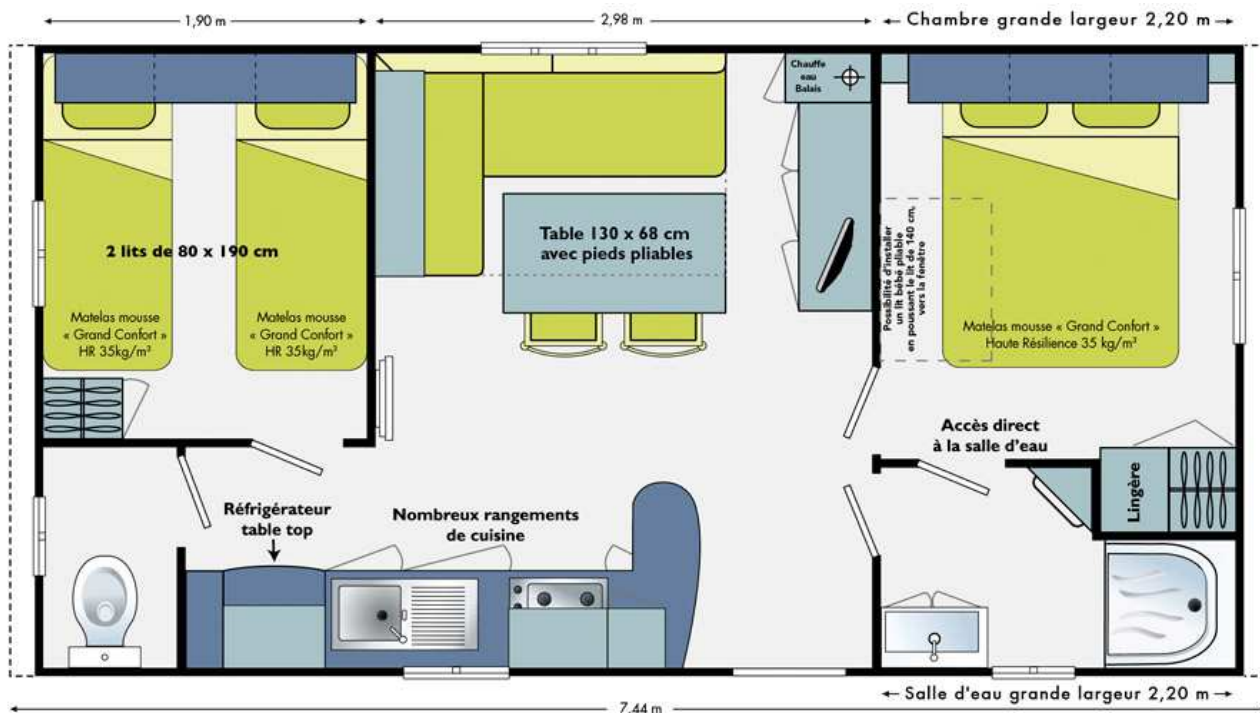


Les hébergements se feront sur deux sites distincts qui permettront de loger l'ensemble des participants. L'un au camping l'Aerial qui propose des mobil homes tout équipés et l'autre au centre sportif de l'Isle verte qui propose des chambres doubles. Ceux-ci sont respectivement à 2,5 km et 1,3 km du boudrome.

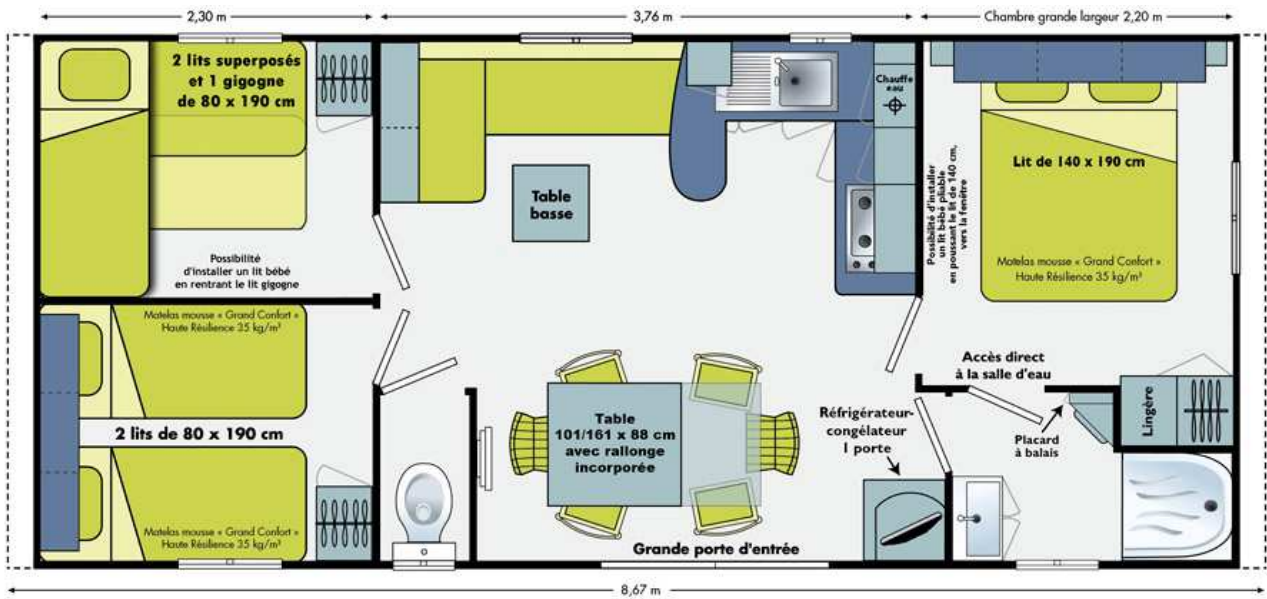
Pour des soucis de confort, les mobil-homes de 2 chambres accueilleront 2 ou 3 personnes et ceux de 3 chambres seront pour 3 ou 4 personnes. Les mobil-homes de 2 chambres pourront également accueillir une seule personne (avec supplément de tarif). Seuls les draps sont fournis mais les lits ne sont pas faits à l'arrivée. Il faudra amener son linge de bain (serviettes). Les petits déjeuners seront pris sur place.

Il existe des mobil home PMR si besoin.

## CAMPING AIRIAL

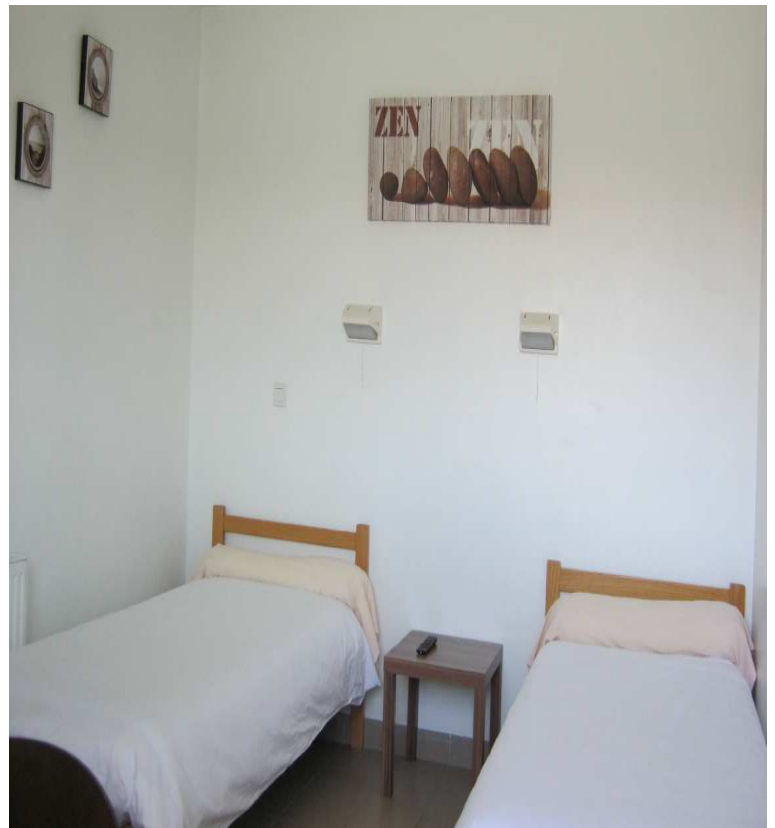


**Cottage capacité 2 personnes (2 chambres)**  
répartition : 1 couple dans le lit double ou 1 personne par chambre



**Cottage capacité 3 personnes (3 chambres)  
répartition : 1 personne par chambre**

## CENTRE SPORTIF DE L'ILE VERTE





## **La restauration**

Pour la restauration, il sera fait appel à un traiteur local habitué à des manifestations de cette ampleur. Il a notamment régalié les convives des DASCE 2016 à Salies de Béarn.

Développement durable oblige, les menus seront élaborés à base de produits locaux.

La salle de restauration située à proximité des terrains permet d'accueillir 400 personnes soit l'ensemble des participants et accompagnateurs. Elle ne permet pas de dépasser cette capacité.

Les repas du soir seront servis à l'assiette et à table et ceux du midi se feront sur la base de buffets en self service.

## **Les concours**

Le concours masculin se déroulera en triplète, les concours féminins et mixtes se feront en doublette. Les récompenses seront à compter des demi-finales.

## **Navettes**

Des navettes sont mises en place le vendredi après midi et le dimanche après midi entre la gare de Dax et le site du challenge. La gare est située à 30 km du site soit environ 30 mn.

Des navettes entre la salle de restauration et les sites d'hébergements sont également mises en place pour les soirées.

## **Accompagnateurs**

Pour les accompagnateurs éventuels, il sera proposé la visite d'une ganaderia.

Attention, en cas de forte affluence, la priorité sera donnée aux joueurs.

## **Animations**

Les soirées seront festives, comme il se doit dans les Landes.

## **Coût**

Il est demandé 160 € aux participants sur la base d'une chambre par personne dans un mobil-home pour 2 ou 3 personnes ou dans le centre sportif pour 2 personnes en twin. Des mobil-homes individuels en quantité plus que limités seront possibles (210 €).

Il est demandé 180 € aux accompagnateurs.