



**Emile's**  
VOTRE COLLÈGUE BONS PLANS !

**Bon de commande  
numérique salarié**

# Découvrez le bon de commande numérique sur Emiles.fr

Vous souhaitez envoyer des demandes à votre CSE, émettre des souhaits de commandes, rien de plus simple avec ce  
**BON DE COMMANDE NUMÉRIQUE**

1/ Créez votre **compte** sur la **plateforme EMILE'S**, à l'aide de votre code CSE, **171200**

3/ Voici la **procédure d'enregistrement**:

A/ Accédez à la plateforme sur  
**<https://emiles.fr/connexion>**

**Emile's**  
VOTRE COLLÈGUE BONS PLANS !

VOUS ÊTES UN CSE ? [Demander une démo](#) | [Nos engagements](#) | [L'offre](#) | [Nos avantages](#) | [Nos tarifs](#) | [Emile's & nous](#) | [Contact](#)

**100%**  
INDISPENSABLE  
à vos achats



**Connexion** \*champ obligatoire

email

Mot de passe

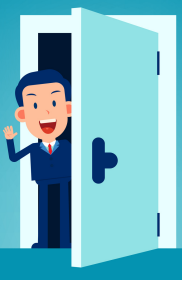
Mot de passe oublié ? [ici](#)

[Je me connecte](#)

**Nouveau Client**

[J'ai un code CI, je crée un compte](#)

Un soucis de connexion ?  
Contactez nous sur [contact@emiles.fr](mailto:contact@emiles.fr)



**Emile's**  
VOTRE COLLÈGUE BONS PLANS !

# Bon de commande numérique salarié

B/ Cliquez sur "J'ai un code CE, je crée un compte"

**Emile's**  
VOTRE COLLÈGUE BONS PLANS !

VOUS ÊTES UN CSE ? [Demandez une démo](#) [Nos engagements](#) | [L'offre](#) | [Nos avantages](#) | [Nos tarifs](#) | [Emile's & nous](#) | [Contact](#)

**100%**  
INDISPENSABLE  
à vos salariés

Connexion \*champs obligatoires

Mot de passe oublié ?

[Je me connecte](#)

Nouveau Client

[J'ai un code CE, je crée un compte](#)

Un soucis de connexion ?  
Contactez-nous sur [contact@emiles.fr](mailto:contact@emiles.fr)

C/ Saisissez les éléments nécessaires demandés pour la création puis enregistrer

**Emile's**  
VOTRE COLLÈGUE BONS PLANS !

VOUS ÊTES UN CSE ? [Demandez une démo](#) [Nos engagements](#) | [L'offre](#) | [Nos avantages](#) | [Nos tarifs](#) | [Emile's & nous](#) | [Contact](#)

**100%**  
INDISPENSABLE  
à votre  
quotidien

Créez votre compte

M  Mme

valider

Votre code CE/CSE

Recevoir notre newsletter  
Vous pouvez vous désinscrire à tout moment. Vous trouverez pour cela nos informations de contact dans les conditions d'utilisation du site.

J'accepte les conditions générales et la politique de confidentialité (CGU)

[< RETOUR À L'ACCUEIL](#)

[ENREGISTRER](#)



# Emile's

VOTRE COLLÈGE BONS PLANS !

## Bon de commande numérique salarié

D/ Vous avez désormais accès à la plateforme dans son intégralité, vous pouvez faire vos choix dans chacun des univers et sélectionner votre offre

The screenshot shows the Emile's website interface. At the top, there's a search bar and navigation links. The main content area displays the 'ZooParc de Beauval' product page. It lists several e-ticket options with their respective prices and CSE values. A summary box on the right shows a total of 62€ and 62 SMILES\* earned. A blue arrow points from the text above to the 'Ajouter au panier' button in the summary box.

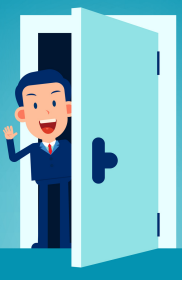
Produit	Validité	Tarif CSE	Quantité
E-billet Adulte - 1 jour	26/07/2024	31€	2
E-billet Adulte - 2 jours	27/07/2024	46€	0
E-billet Enfant - 1 jour	26/07/2024	25€	0

4/ Lors de votre validation de commande, vous devez cliquer sur "Je fais la demande !" afin de l'envoyer à votre CSE

The screenshot shows the 'Vos demandes en cours' page. It displays a list of pending orders, including the ZooParc de Beauval e-ticket. A summary box on the right shows the total products and TTC. A blue arrow points from the text above to the 'JE FAIS UNE DEMANDE !' button in the summary box.

Produit	Prix
ZooParc de Beauval E-billet Adulte - 1 jour	31.00 €

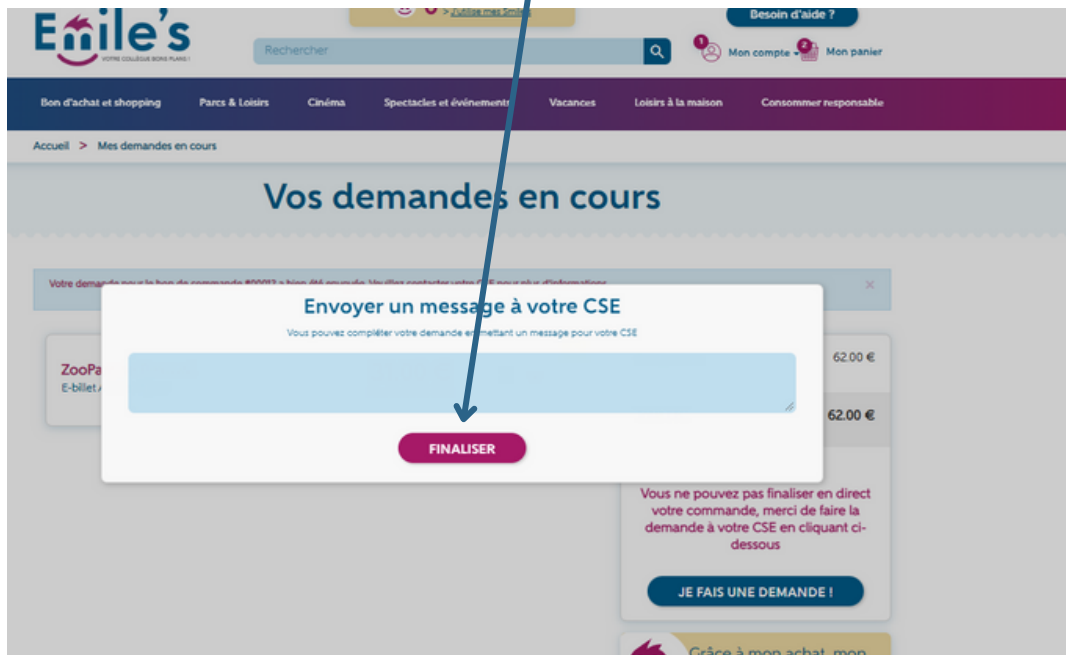
Produit	Prix
Total produits	62.00 €
Total TTC	62.00 €



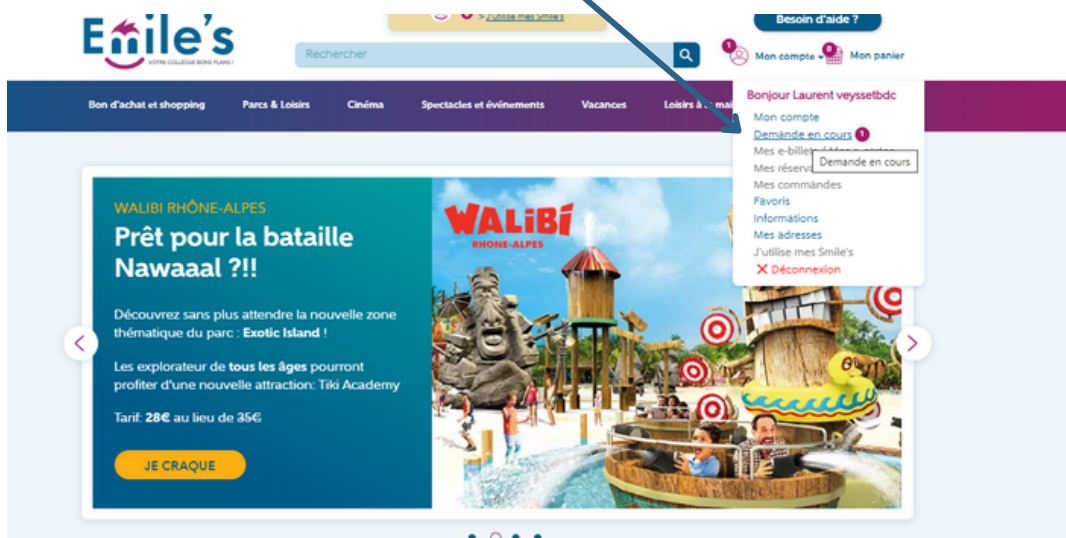
**Emile's**  
VOTRE COLLÈGUE BONS PLANS !

# Bon de commande numérique salarié

5/ A ce moment là, vous avez la possibilité d'ajouter un message à destination de votre CSE, ceci est facultatif, vous pouvez simplement cliquer sur le bouton finaliser si vous souhaitez ne rien ajouter.



6/ Vous retrouvez ensuite vos demandes dans votre compte > vos demandes en cours



Bonne nouvelle: vous pouvez passer autant de commandes que vous le souhaitez. Veuillez contacter directement votre CSE pour toute commande relative aux univers vacances, et spectacles-événements

et  
**Disney**