

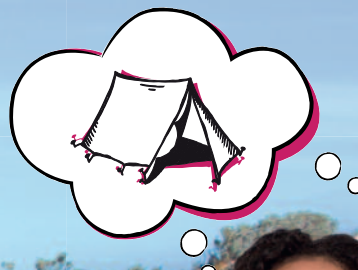
Exemple pour un Prêt BFM Liberté Auto<sup>(1)</sup> de 10000€ sur 48 mois : taux débiteur annuel fixe de 2,86%, soit un **TAEG fixe de 2,90%**. Mensualités de **220,73€** (hors assurance DIT<sup>(2)</sup> facultative). **Montant total dû : 10595,04€** (sans frais de dossier et hors assurance DIT<sup>(2)</sup> facultative). **Un crédit vous engage et doit être remboursé. Vérifiez vos capacités de remboursement avant de vous engager.**

En cas d'adhésion à l'assurance groupe DIT<sup>(2)</sup> facultative, cotisation de 2,83€ par mois, à ajouter à l'échéance de crédit. Montant total dû au titre de l'assurance DIT facultative : 135,84€, soit un TAEG (taux annuel effectif de l'assurance) de 0,66%, non inclus dans le TAEG du prêt. En fonction du montant et/ou de la durée de votre prêt, une assurance DIT peut être obligatoire. Conditions en vigueur du 01/09/2015 au 31/10/2015 (au-delà, taux susceptibles de variation). Pour un crédit d'une autre durée et/ou montant, renseignez-vous auprès de votre conseiller SG/BFM en agence Société Générale.

**BANQUE FRANÇAISE MUTUALISTE**

**RÉSOLUTION  
SECTEUR PUBLIC**

## LÉA ET JULIEN ONT CONCRÉTISÉ LEUR PROJET AUTO ! POURQUOI PAS VOUS ?



### PRÊT BFM LIBERTÉ<sup>(1)</sup> **AUTO**

- **Taux de prêt** attractifs.
- **Choix de la durée de remboursement** de 6 à 84 mois, pour un montant de **1 500€ à 75 000€**, suivant vos capacités de remboursement. Voir tableau ci-dessous.
- **Assurance de prêt<sup>(2)</sup>** à taux attractif.
- **Pas de frais** de dossier.
- **Un différé d'amortissement<sup>(3)</sup>** possible qui vous permet de débiter le remboursement de votre prêt à partir du 4<sup>ème</sup> mois.

Léa, 28 ans *agent territorial*  
et Julien, 30 ans *policier*

### Simulations de Prêts BFM Liberté<sup>(1)</sup> Auto (hors assurance DIT<sup>(2)</sup> facultative) :

Durée	24 mois	60 mois	84 mois
Montant	3000€	8000€	9000€
Taux débiteur annuel fixe	2,26%	2,86%	5,08%
Mensualités	127,96€	143,25€	127,54€
Montant total dû	3071,04€	8595€	10713,36€
TAEG fixe	2,29%	2,90%	5,20%

(1) Prêt amortissable non affecté, consenti par et sous réserve d'acceptation de votre dossier par la BFM et d'être titulaire d'un compte bancaire SG/BFM ouvert à Société Générale (avec domiciliation de salaire souhaitée). Délai légal de rétractation de 14 jours. Voir conditions en agence Société Générale. • (2) Contrat d'assurance Groupe DIT - Décès, Perte Totale et Irréversible d'Autonomie et Incapacité Totale de Travail, souscrit par la BFM, intermédiaire en assurances auprès de CNP Assurances et de MFPrévoyance, SA régies par le Code des Assurances et présenté par Société Générale, en sa qualité d'intermédiaire en assurances. Une assurance DIT est obligatoire pour tout prêt d'un montant supérieur à 10000€ au-delà de 36 mois (différé d'amortissement inclus). Elle est facultative mais conseillée dans les autres cas. Tarif standard d'assurance donné à titre indicatif pouvant évoluer et hors surprime éventuelle. • (3) Sous réserve d'acceptation. Dans la limite de 3 mois maximum et dans les conditions fixées au contrat. Pendant le différé d'amortissement, seuls les intérêts et s'il y a lieu la cotisation d'assurance sont prélevés.

*Chacun de vous est important*

Un Conseiller SG/BFM vous accueille dans chaque agence Société Générale.

Du lundi au samedi de 9h à 18h  
**0 821 222 500 éco fil**  
(0,118 € TTC/min depuis un fixe en France métropolitaine)

**mesprojetsbfm.com**



PROFESSION BANQUIER  
VOCATION SOLIDARITÉ

Banque Française Mutualiste - Société anonyme coopérative de banque au capital de 113 186 277,75 €. RCS Créteil 326 127 784. ORIAS n° 08 041 372. Siège social : 1, place des Marseillais - 94220 Charenton-le-Pont.  
Société Générale - S.A. au capital de 1 007 625 077,50 €. RCS Paris 552 120 222. ORIAS n° 07 022 493. Siège social : 29, boulevard Haussmann - 75009 Paris.

Tact Liberté Campagne Automne 2015 - 07/2015 - © Groupe Opéra - Crédits photos : © Thinkstock / © iStock - document publicitaire - Ne pas jeter sur la voie publique. Imprimerie : Référence Directa (45 rue Rollin - 91100 Roussay).

**Pour profiter des avantages qui me sont réservés,**  
il me suffit d'ouvrir un compte SG/BFM en agence Société Générale.

Et en **+** **40** €  
**OFFERTS\***

**à l'ouverture de mon premier  
compte bancaire SG/BFM**

\* Offre valable pour toute première ouverture de compte bancaire SG/BFM. Ouverture du compte soumise à conditions et à l'acceptation de Société Générale. Cette offre est non cumulable avec les autres avantages promotionnels SG ou BFM dans les agences participant à l'opération (liste ci-dessus).

Un conseiller BFM vous accueille dans **chaque agence Société Générale.**

**CHATEAUROUX ST JEAN - 382, av de la Châtre**

**CHATEAUROUX VICTOR HUGO - 29, rue Victor Hugo**

**CHATEAUROUX ST CHRISTOPHE - 7, pl St Christophe**

**ISSOUDUN - 31, place du 10 Juin**

**BUZANCAIS - 47, rue Ponts**

**ARGENTON SUR CREUSE - 10, pl de la République**

**0 821 222 500 éco *fil***  
(0,118 € TTC/min depuis un fixe en France métropolitaine)

**bfm.fr**

 **SOCIÉTÉ  
GÉNÉRALE**

 **BANQUE FRANÇAISE  
MUTUALISTE**

Banque Française Mutualiste - Société anonyme coopérative de banque au capital de 113 186 277,75 €. RCS Créteil 326 127 784.  
Intermédiaire en assurances (ORIAS n° 08 041 372). Siège social : 1, place des Marseillais - 94220 Charenton-le-Pont.

Société Générale - S.A.; au capital de 1 007 625 077,50 €. RCS Paris 552 120 222.  
Intermédiaire en assurances (ORIAS n° 07 022 493). Siège social : 29, boulevard Haussmann - 75009 Paris.