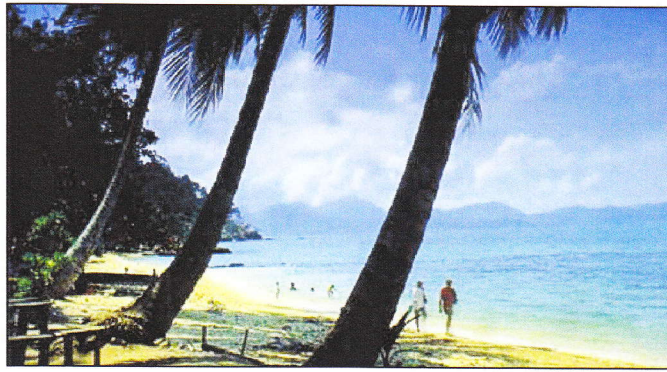


VOYAGE EN THAÏLANDE

« Parfums d'Orchidées
avec extension à Rayong »
12 Jours - NICE / NICE

1 train de nuit entre Chiang Mai / Bangkok



JOUR 01	VOL → NICE / BANGKOK	
JOUR 02	BANGKOK	
JOUR 03	BANGKOK / DAMNOEN SADUAK / BANGKOK	100 km (2h)
JOUR 04	BANGKOK / AYUTHAYA / LOPBURI / PHITSANULOK	375 km
JOUR 05	PHITSANULOK / SUKOTHAI / PHRAE	
JOUR 06	PHRAE / LAMPANG / PHAYAO / CHIANG RAI	
JOUR 07	CHIANG RAI / TRIANGLE D OR / CHIANG MAI	200 km
JOUR 08	CHIANG MAI	
JOUR 09	CHIANG MAI / BANGKOK (train de nuit)	687 km
JOUR 10	BANGKOK / RAYONG	
JOUR 11	RAYONG / BANGKOK → PARIS	
JOUR 12	NICE	

1^{er} Jour NICE → BANGKOK

Convocation des participants à l'aéroport de NICE.

Assistance aux formalités d'enregistrement par notre transfériste puis envol à destination de Bangkok sur vol régulier d'EMIRATES.

Repas et nuit à bord.

2^{ème} Jour BANGKOK

Petit déjeuner à bord puis arrivée à Bangkok.

Accueil par le représentant Transunivers avec colliers de fleurs.

Transfert à l'hôtel Menam River Side (ou similaire) et installation dans les chambres.

Mise à disposition de 2 cartes postales timbrées pour le premier courrier.

Bangkok, en thaïlandais Krung Thep, "ville des anges", est la capitale et la seule ville importante de Thaïlande.

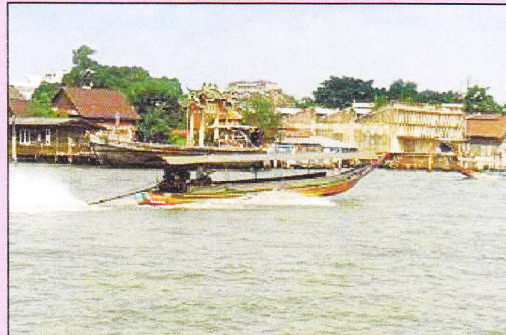
Dans l'une des boucles du **fleuve Menam** fut aménagé le centre de la ville, protégé d'un côté par le fleuve et de l'autre, par une enceinte de 10 mètres de haut. En son centre se dressent le Palais Royal et son temple. C'est à partir du Palais Royal que commence un réseau de canaux, les klongs, qui servaient de voies fluviales, ce qui valut à Bangkok le nom de "Venise de l'Est".

En 1864, on construisit parallèlement au fleuve, la "New Road". De nombreux canaux ont disparu, à l'instar des huttes en bois et en bambou construites sur pilotis, remplacées progressivement par des rues et maisons en dur.

Déjeuner au restaurant.



L'après midi, promenade en bateau sur les klongs de Thon Buri et visite du temple de l'Aube.



Dîner et nuit



3^{ème} Jour BANGKOK / DAMNOEN SADUAK / BANGKOK

Petit déjeuner.

Départ en autocar pour le **marché flottant de Damnoern Saduak** à environ 100 kilomètres de Bangkok.

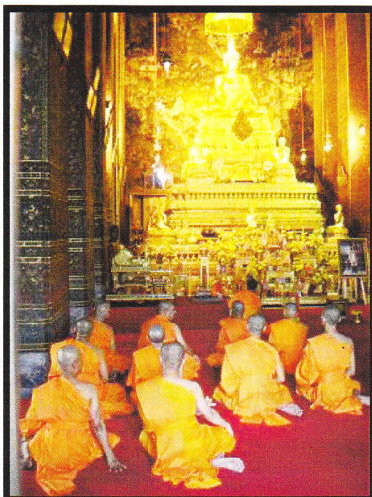


Embarquement à bord de pirogues à moteur pour la visite du marché où les échoppes des commerçants sont de petites barques taillées dans un tronc d'arbre et chargées des denrées les plus diverses. La plupart de ces commerces sont tenues par des femmes.



En cours de route, **visite d'un marais salant** (sauf de juillet à novembre environ) et d'une petite **sucrerie de cocotiers**.

Déjeuner



L'après-midi, visite du **Grand Palais** et du **Temple du Bouddha d'Émeraude**.

L'imposant **Grand Palais** fut érigé en 1876, sous le règne de Chulalongkorn, par des architectes britanniques. La construction est caractéristique du style thaïlandais comme l'atteste la superposition des toits, eux-mêmes ornés de serpents naja, de pignons typiques et de flèches pointues.

Le Temple du Bouddha d'Émeraude (ou Wat Phra Keo) est situé dans l'enceinte du palais. C'est dans les murs du Wat Phra Keo que l'on découvre l'idole la plus sacrée du royaume: le "Bouddha d'Émeraude" qui en réalité, est fait de jade. Le roi vient en changer la robe trois fois par an.

Des lions en bronze surveillent les quatre entrées du bot qui est un magnifique exemple d'architecture religieuse thaï.



Dîner spectacle de danses classiques dans un grand restaurant traditionnel construit en bois

Nuit à votre hôtel.

Petit déjeuner.

Puis départ vers le Nord pour le **site archéologique d'Ayuthaya** qui fut la capitale du Siam entre 1350 et 1767, date où elle fut envahie par les Birmans et laissa sa place à Bangkok. Trente-trois rois de dynasties diverses y régnèrent et firent de la ville le centre florissant des Indes Orientales. Ses relations commerciales s'étendaient alors du Japon à la Chine, l'Italie, la France et l'Angleterre. Ayuthaya est aujourd'hui classé patrimoine Mondial de l'Unesco.

En cours de route, **visite du palais d'été du roi à Bang Pa In**, qui était la résidence d'été favorite des souverains siamois lorsque Ayutthaya était la capitale du royaume. Après la fondation de Bangkok, cette résidence se délabra. Ce n'est que sous Mongkut, avec l'avènement de la navigation à vapeur, que Bang Pa In revint à l'honneur, et Chulalongkorn fit complètement rénover l'ancien palais.

**Puis visite du Wat Na Phra Men.**

On y trouve un petit bouddha assis "à l'Européenne", contrairement aux bouddhas d'Ayuthaya habituellement en position de Yogi.

Découverte du temple de Mongkhon Bophit et de son bouddha, le plus grand bouddha assis de Thaïlande. La statue en bronze fut fondue en 1616 pour le roi Ekatosaroth en l'honneur de son frère Nareswan.

Continuation vers **Lopburi**, l'ancien Lavo des Mûns. Du X^e au XIII^e siècle, la ville qui appartenait au royaume khmer, développa un style artistique original. En 1350, Lopburi tomba sous la domination des rois thaïs d'Ayuthaya. Au XVII^e siècle, elle devint la 2^{ème} capitale du Siam. La cour y résidait pendant la période des pluies. Après la conquête par les Birmans qui marqua la fin du royaume d'Ayuthaya,

Lopburi perdit toute son importance.

Déjeuner à Lopburi

Visite du **Prang Samyod et le temple des singes sacrés;**

Puis continuation vers **Phitsanulok.**

Dîner buffet et nuit à l'hôtel Top Land (ou similaire).

5^{ème} Jour PHITSANULOK / SUKOTHAI / PHRAE

Petit déjeuner.

Visite de Phitsanuloke et du temple de Mahathat : le «Temple Royal», en bordure de fleuve est le principal point d'orgue de la ville et abrite l'une des plus belles et représentatives images du Bouddha de toute la Thaïlande, Phra Buddha Chinnarat, qui fut fabriquée en 1357. Les éblouissantes portes de nacre ont été réalisées en 1756 par le Roi Borommakot d'Ayutthaya.

Puis départ pour **Sukhothai et visite du site archéologique.**

Sukothai est le "berceau de la civilisation thaïlandaise", capitale du royaume de Siam avant Ayutthaya. L'ère de Sukhotai est considérée comme l'apogée de la civilisation thaïe. En effet, sous Rama Kamheng (1275 à 1310) naquit le fondement religieux, politique et culturel du Siam.



Rama Kamheng créa à partir de rien une nouvelle communauté nationale, bien délimitée. Le schéma fut très simple : le prince reprit le système administratif et politique des Khmers, les expériences artisanales de la Chine, les concepts religieux de Ceylan et les conceptions artistiques de l'Inde, pour les fondre dans un style original : le style classique thaï. Le Wat Mahatata, le "temple royal", est le plus grand temple de Sukhothai.

Déjeuner

L'après midi, visite du **village d'artisanat à Srisat Chanalai**

Arrivée à **Phrae**: la cité entourée de ses remparts fut une principauté thaï indépendante et est une des plus anciennes villes du pays. C'est également la ville du teck, puisque la vieille ville possède plus de maisons faites dans ce bois que partout ailleurs en Thaïlande.

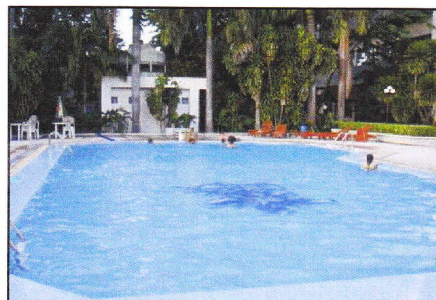
Visite du Chedi d'Or.

Balade en cyclo-pousse. Visite de la plus grande maison en teck du nord de la Thaïlande

Visite du marché avec dégustation de produits typique

Installation à l'**hôtel Meyom Palace** (ou similaire). Cocktail de bienvenue

Dîner. Nuit à l'hôtel



6^{ème} Jour PHRAE / LAMPANG / PHAYAO / CHIANG RAI

Petit déjeuner.

Départ pour visiter un village artisanal spécialisé dans la **fabrique de chemises en coton**.
Continuation vers **Lampang**.

En cours de route, visite du village de **tribu Karen et d'un champ d'ananas (avec dégustation)**

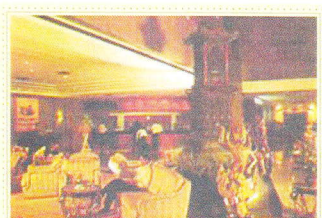
Déjeuner

Puis départ vers le nord et Chiang Rai avec un arrêt au **magnifique lac de Phayao**.
Installation à l'hôtel.

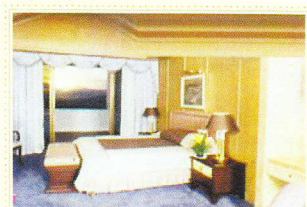
Dîner et nuit à l'**hôtel Little Duck** (ou similaire).



Lobby



Lobby



Room

7^{ème} Jour CHIANG RAI / TRIANGLE D OR / CHIANG MAI

Petit déjeuner.

Départ vers **Mae Say**, ville à la frontière birmane, où Birmans et tribus montagnardes viennent faire leur marché.

Continuation vers le lieu dit **Triangle d'Or** formant la frontière de trois pays : Thaïlande, Birmanie et Laos.



Croisière sur le delta du Triangle d'or "le fleuve du Mékong" pour rejoindre la frontière des trois pays. Visite d'un village laotien.



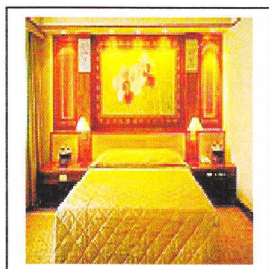
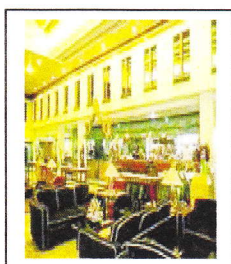
Balade à travers le marché thai-birman.

Déjeuner au bord du fleuve Mékong

Départ pour **Chiang Mai** en passant par **Tha Torn**, en cours de route **visite des villages de tribus montagnardes : Méo, Yao, Akkha.**

Dîner

Nuit à l'hôtel **Chiang Mai Hills** (ou similaire)



8^{ème} Jour CHIANG MAI

Petit déjeuner

Le matin, départ pour la visite des **ateliers d'artisans de la région**: fabrique d'ombrelles, soie, sculptures sur bois de teck, laques noires, céladon.

Déjeuner en ville

L'après midi, **visite du Doi Suthep**, le temple le plus vénéré du Nord de la Thaïlande. Le **chedi** en est la principale curiosité. Il mesure 32 mètres de haut et a une base de 12 mètres. La construction en briques est recouverte de plaques de cuivre et de bronze dorées. Le sommet est orné d'un parasol à cinq étages.

Dîner spectacle Kantoake (spécialités culinaires et danses du nord du Pays).

Nuit à votre hôtel.

9^{ème} Jour CHIANG MAI / BANGKOK

Petit déjeuner.

Départ vers **Chiangdao** et visite du **camp des éléphants**.
Démonstration du travail des animaux, utilisés pour l'exploitation du bois.

Puis retour à **Maerim** pour visiter **la ferme des orchidées**, fleur emblème du pays.

Déjeuner

Après-midi libre.

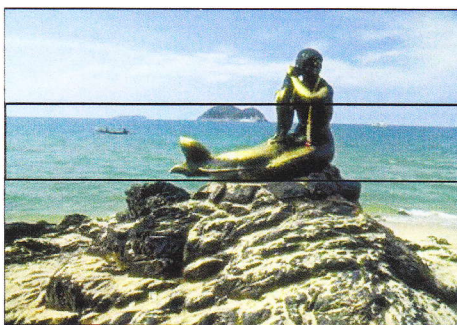
Dans la soirée, transfert à la gare pour prendre **le train de nuit en voiture couchettes** climatisées 2^{ème} classe à destination de Bangkok.

Panier repas pour le dîner.

Nuit à bord du train.

10^{ème} Jour BANGKOK / RAYONG

Petit déjeuner



Départ pour **Rayong**

En option :

Excursion sur l'île aux coraux avec déjeuner de fruits de mer

Dîner

Nuit à votre hôtel Novotel Rimpae Rayong (ou similaire).

NOVOTEL RIM PAE RESORT ****



Descriptif : situé sur la côte est du golfe de Thaïlande, cet hôtel de style moderne est situé en bord de mer parmi les magnifiques paysages tropicaux des plages tranquilles et préservées de Rayong.

Les services : plusieurs restaurants servant une cuisine variée et spécialisés dans la cuisine locale ou internationale, thai et italienne. Soirées à thème régulièrement organisées avec buffets. 2 bars.

Les équipements : 2 grandes piscines et 2 bassins pour enfants, bain à remous, centre de fitness, volley-ball, basket-ball, badminton, pétanque, tennis de table, animations sportives (aquagym, tournoi de volley...) et culturelles (décoration florale, initiation à la cuisine thaïlandaise). Avec supplément sur place : planche à voile, voile, canoë, plongée bouteille, massage thaïlandais. Boutique, tailleur. Centre de beauté avec soins du corps et du visage. Navette gratuite pour le village voisin de Ban Pae. Aire de jeux pour enfants avec animation les week-ends (club enfants Gecko), baby-sitting (payant)

11^{ème} Jour RAYONG / BANGKOK → NICE

Petit déjeuner

Déjeuner et journée libre.

En fin d'après-midi, **transfert en autocar pour l'aéroport de Bangkok.**

A votre arrivée, assistance aux formalités d'enregistrement.

Dîner libre dans l'aéroport de Bangkok.

Dans la nuit, envol à destination de NICE sur vol régulier EMIRATES.

Repas et nuit à bord.

12^{ème} Jour NICE

Petit déjeuner à bord. Arrivée à Nice.

LE PRIX COMPREND :

- °Le transport aérien NICE / BANGKOK / NICE sur vols réguliers EMIRATES.
- °L'assistance aéroport par notre transfériste.
- °Le transfert Chiang Mai / Bangkok en train couchettes climatisées 2ème classe.
- °Le logement base chambre double, en hôtels de 1ère catégorie et 1ère catégorie supérieure mentionnées ou similaire.
- °Les repas mentionnés dans le programme, soit **la pension complète** du dîner du jour 2 au petit déjeuner du jour 11, sauf déjeuner du jour 10.
- °Les excursions, transferts et visites guidées mentionnés en autocar climatisé(maximum 42 personnes).
- °Les droits d'entrées aux sites mentionnés au programme.
- °**Le port des bagages dans les hôtels.**
- °Les services d'un guide-accompagnateur francophone de Bangkok à Bangkok.
- °Les taxes et services divers (hôtel, restaurant).
- °**Un sac de voyage Transunivers** par couple et personne seule.
- °**Un guide de voyage "Mondéos"** par sac.
- °**Une réunion de présentation à Gap avant le départ.**
- °Les colliers de fleurs à l'arrivée à Bangkok.
- °Les serviettes rafraîchissantes.
- °Deux cartes postale timbrées remises à l'arrivée à Bangkok.
- °Fruits locaux offerts pendant le circuit.
- °Produits locaux (gâteaux,..) offerts pendant le circuit.
- Un cocktail de bienvenue dans chaque nouvel hôtel.
- °Whisky local appelé « le Mékong » ou Saké offert pendant les longs trajets en autocar.
- ° Dégustation d'ananas pendant la visite des champs d'ananas.
- °**Un dîner spectacle à Katocke à Chang Mai.**
- ° **Un dîner spectacle à Bangkok.**

La garantie APS(garantie totale des fonds déposés).

Les taxes d'aéroport: 46€ à ce jour.

Les taxes de sortie de Bangkok: 18€ à ce jour.

L'assurance annulation/bagages: 2,5% du montant total du forfait de base.

L'assurance assistance rapatriement TMS CONTACT.

LE PRIX NE COMPREND PAS :

Le supplément pour la chambre individuelle : 245 €

Les pourboires (guide et chauffeurs).

L'excursion l'île aux coraux : 30 €

Les dépenses à caractère personnel & les boissons.

FORMALITES DOUANIERES :

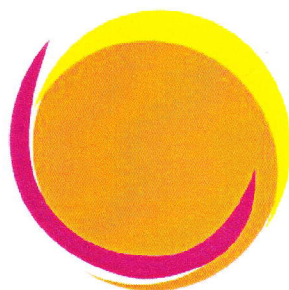
Pour les ressortissants français un passeport valide 6 mois au-delà de la date du retour est exigé.

VACCINATIONS :

Aucune vaccination obligatoire. Traitement antipaludéen recommandé.

Consultez l'institut Pasteur au 01 45 68 80 99 ou sur le site web www.pasteur.fr/externe pour connaître les vaccinations obligatoires ou conseillées et pour tout traitement antipaludéen.

BON VOYAGE !



ASCEE 05

couleur passion