

# JARDIN DU PARADIS



DE FUNCHAL A FUNCHAL

08 JOURS FRANCE / FRANCE

< ASCE 66 >





## JARDIN DU PARADIS

08 JOURS FRANCE / FRANCE

Madère ! Son vin, son soleil, son climat doux et ses jardins exotiques appellent au voyage. L'île portugaise constitue une destination idéale tout au long de l'année avec des températures constantes. A seulement quelques heures de la France, elle offre un dépaysement maximum. Cette île fertile, d'origine volcanique, son climat paradisiaque, celui d'un éternel printemps et son soleil bienveillant, permettent à une flore variée de se développer. Madère est réputée pour être le paradis des randonneurs. Ces derniers peuvent assouvir leur passion grâce aux nombreux sentiers dessinés et facilement accessibles sur l'île. Il est également possible de longer les levadas, ces canaux d'irrigation, permettant de se promener au cœur de l'île sans jamais être soumis aux dénivelés.



# JARDIN DU PARADIS

JOUR 1 FRANCE → FUNCHAL / PONTA DELGADA

---

Convocation des participants à l'aéroport.

Assistance aux formalités d'embarquement.

Envol à destination de Funchal.

Arrivée et accueil par votre guide.

FUNCHAL/PONTA DELGADA (40 km – 00 h 45 )

Installation à l'hôtel à Ponta Delgada

Dîner à l'hôtel



Petit déjeuner.

PONTA DELGADA / PICO DO AREEIRO (60Km – 01 h 00 )

**ASCENSION VERS LE PICO DO AREEIRO VOUS AUREZ UN PANORAMA SUR LES MASSIFS DU CENTRE DE L'ILE.**

PICO DO AREEIRO / RIBEIRO FRIO (10Km – 00 h 15 )

Dans un site agréable, les versants qui domine la « rivière froide » sont riches en espèces végétales et font partie du Parc forestier Flora da Madeira.



#### PROMENADE SUR LA LEVADA DOS BALCOES



**DEGUSTATION DE « PONCHA », boisson traditionnelle à base de canne à sucre**



**DEJEUNER À LA CASA DE CHÁ DO FAIAL**

RIBEIRO FRIO / FAIAL (15 Km – 00 h 20)

Passage par un point de vue spectaculaire au confluent des cultures en terrasses et des chaînes du littoral couvertes de forêts.

FAIAL / SANTANA (05 Km – 00 h 10)

Situé sur un plateau côtier : c'est l'un des plus agréables villages de Madère.

Les habitants vivaient traditionnellement dans de coquettes chaumières en bois, aux toits pointus, entourées de jardins fleuris clos de haies de buis.



SANTANA / PONTA DELGADA (30 Km – 00 h 40)

Dîner à l'hôtel



Petit déjeuner.

PONTA DELGADA / PORTO MONIZ (25km – 00h35)



**RANDONNEE DOS LAMACEIROS (Niveau facile)**

Le parcours possède tout ce qui rend un chemin de levada intéressant : des parchemins dans le rocher, des tunnels et avant tout la végétation généreuse et unique de Madère.

Vous traverserez la plus vaste forêt de lauriers au Monde qui est classée Patrimoine protégé par l'Unesco.



PORTO MONIZ / SAO VICENTE (20Km – 00 h 30)

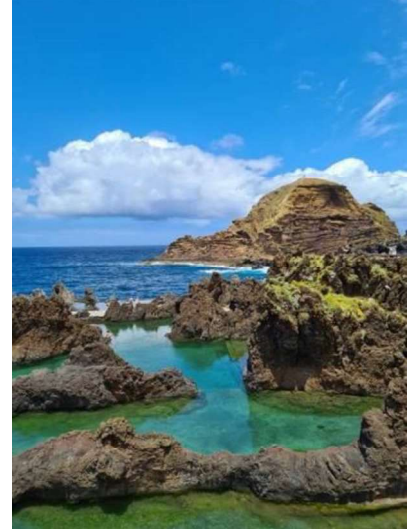


**DEJEUNER AU RESTAURANT QUEBRA MAR**

SAO VICENTE / PORTO MONIZ (20 km – 00h30)

**DECOUVERTE DES PISCINES NATURELLES**, qui sont le grand « symbole » de la ville.

Ces piscines naturelles d'eau salée sont composées de roches volcaniques où la mer entre naturellement.



PORTO MONIZ / PONTA DELGADA (20Km – 00 h25)

Dîner à l'hôtel



Petit déjeuner.

PONTA DELGADA/ FUNCHAL (40Km – 00h50)

**VISITE GUIDEE DE FUNCHAL** : « la tête dans les nuages, les pieds dans l'eau, telle apparaît souvent la capitale de l'île. »

**VISITE DU CENTRE VILLE DOMINE PAR SA CATHEDRALE**

### **DECOUVERTE DU MARCHE DES AGRICULTEURS**

A l'entrée, les marchandes de fleurs vêtues du traditionnel costume madérien (jupe rayée, corselet et bottes de cuir) proposent des bouquets multicolores. Atmosphère particulière avec les vendeurs de fruits et légumes, la halle aux poissons... Un contact direct avec la population si accueillante.



### **DEGUSTATION D'UNE PATISSERIE LOCALE ACCOMPAGNEE D'UNE « BICA »**

**DESCENTE DE L'AVENUE ARRIAGA**, avec un arrêt devant le Fort de SAO LOURENCO, résidence officielle du représentant de la République pour la région autonome de Madère.



### **VISITE DES CAVES OLIVEIRA**

Les plus anciennes de Funchal et qui occupent l'ancien monastère des franciscains construit au 16ème s.

### **DEGUSTATION DE 3 VARIETES DE VINS DE MADERE**

**VISITE DU FORT DE SÃO TIAGO**, cette forteresse d'architecture militaire est située dans la Vieille ville, juste au-dessus de la zone historique de Funchal.

Déjeuner dans un restaurant à proximité du fort

### **VISITE DU JARDIN BOTANIQUE DE FUNCHAL**

Dominant la vallée de la Ribeira de João Gomes, le Jardin Botânico réunit de remarquables spécimens de la flore de Madère et du monde entier.

Arrêt au Belvédère du Cristo Rei

Dîner à l'hôtel



Petit déjeuner.

### PROMENADE LE LONG DE LA LEVADA DO VALE PARAISO



Une balade au cœur d'une vallée de couleur verte émeraude, avec des vues impressionnantes sur des villages isolés.



### DEJEUNER BARBECUE DANS UNE QUINTA

VISITE DE L'EGLISE NOSSA SENHORA DE MONTE



### VISITE DU JARDIN DU MONTE PALACE

Dans ce jardin exotique, les couleurs, les plantes, les sculptures, les pierres précieuses et les «azulejos» séduiront les amateurs de photographie. Vous trouverez ici des ponts, des lacs et des cascades d'un romantisme incroyable. Il y a aussi des zones d'inspiration orientale, où le rouge des pagodes chinoises se fond dans le vert luxuriant de la flore madérienne, le contraste parfait pour des photos inoubliables.



DESCENTE EN TELEPHERIQUE JUSQU'A FUNCHAL, près de 600 m d'altitude, c'est un lieu de villégiature apprécié pour son climat frais et sa végétation luxuriante dans laquelle se cachent des quintas et leurs parcs.



### DINER MADERIEN TYPIQUE AVEC SPECTACLE FOLKLORIQUE

EN OPTION : DESCENTE EN TRINEAUX EN ROTIN      +35€ p.p

Mode de transport inventé par un anglais vers 1850. Poussés, dirigés et retenus par deux hommes en costumes blancs, coiffés d'un canotier et chaussés de bottines, ces toboggans à deux places dévalent à vive allure le Caminho do monte jusqu'à Livramento, 2 km plus bas.



Petit déjeuner.

FUNCHAL / PICO DOS BARCELOS (05 Km – 00 h 10 )

Le Pico dos Barcelos d'où vous pourrez admirer une vue complète sur l'amphithéâtre de Funchal (Vallée des Fenouils).

Arrêt au cap Girao qui offre depuis son belvédère aménagé une vue étendue sur les plaines côtières jusqu'à la baie de Funchal.

PICO DOS BARCELOS / CAMARA DE LOBOS (05 Km – 00 h 10 )

La ville, pittoresque, est bâtie autour d'un port protégé par deux falaises volcaniques

CAMARA DE LOBOS / CURRAL DAS FREIRAS (20 Km – 00 h 45 )

CURRAL DAS FREIRAS qui signifie « l'étable des nonnes », occupant un site encaissé, au fond d'un cirque volcanique grandiose, cet endroit était la propriété des religieuses de Santa Clara qui vinrent s'y réfugier lors du pillage de Funchal par des pirates français en 1566.

Continuation par une route sinueuse qui traverse des bois de pins et d'eucalyptus **JUSQU'A EIRA DO SERRADO** (1026 m).

Par beau temps, le panorama est remarquable : le village de Curral das Freiras constelle de ses maisons blanches le creux d'un cirque montagneux aux parois ravinées.

De là, vous pourrez admirer la Vallée des Nonnes, ainsi que les pics les plus hauts de Madère.

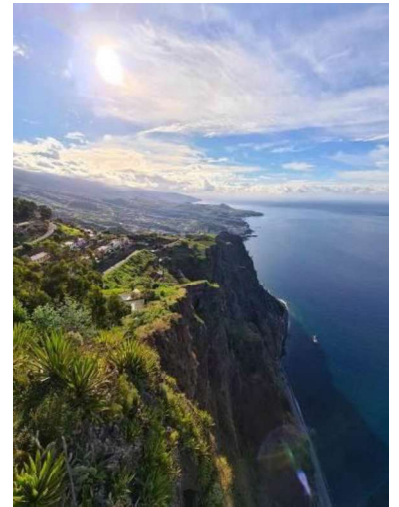


#### DEJEUNER PANORAMIQUE SUR TOUTE LA VALLEE

CURRAL DAS FREIRAS / FUNCHAL (15 Km – 00 h 25 )

APRES MIDI LIBRE

Dîner à l'hôtel



Petit déjeuner.

JOURNEE LIBRE EN PENSION COMPLETE

#### EN OPTIONS

##### RANDONNEE LEVADA DO FURADO + 70 Euros p.p

A Ribeiro Frio débutera la randonnée, au cœur de la forêt laurifère de l'île, appelée «Laurissilva».

Cette forêt est classée par l'Unesco au Patrimoine Mondial de l'Humanité.

Cette randonnée vous dévoilera ses multiples tonalités de vert et révélera des vues contrastées sur les rochers et terres agricoles.

Au terme de la randonnée, vous déjeunerez à Portela (620 m)

Retour à l'hôtel.

(11 Km / 03 H)

##### CROISIERE A BORD DE LA NAU SANTA MARIA + 60 Euros p.p

Réplique de celle utilisée par Christophe Colomb pour une découverte de la Côte depuis la mer.

Un calice de vin de madère et un petit gâteau traditionnel seront à déguster à bord

##### OBSERVATION DES CETACES (BATEAUX RAPIDES) + 95 Euros p.p

On voit très souvent des espèces de mammifères marins tels que les baleines et les dauphins dans les eaux madériennes, ceci tout au long de l'année.

Les bancs de dauphins enjoués constituent un immense plaisir observer et des souvenirs absolument inoubliables.

(02 H 30)

##### PLANTATION D'ARBRE +20 Euros p.p

Suite à différents incendies, la forêt madérienne a souffert. Afin de régénérer cette forêt si précieuse pour l'île, rejoignez les madériens afin de replanter des arbres pour donner un nouveau souffle à cette forêt luxuriante.



Dîner à l'hôtel



Petit-déjeuner à l'hôtel



Transfert à l'aéroport (selon les horaires de vols)



Assistance aux formalités d'embarquement et envol vers LA FRANCE

Ce programme ainsi que les liste d'hôtels communiquées, sont donnés à titre indicatif et peuvent subir des modifications sur place. Ces changements effectués par notre réceptif seront toujours faits au mieux dans l'esprit du programme initial et le respect de la catégorie hôtelière.

FIN DE NOS PRESTATIONS

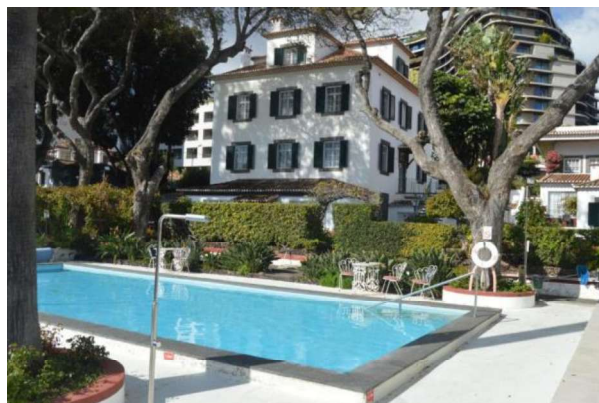
SYLTOURS VOUS SOUHAITE  
UN BON VOYAGE



# MADERE

FUNCHAL

HOTEL QUINTA DA PENHA DE FRANCA



Offrant une vue dégagée sur l'océan Atlantique, cet hôtel situé à Funchal offre deux piscines d'eau de mer extérieures dont une est chauffée en hiver. Les balcons des chambres donnent sur les jardins tropicaux alentours ou sur la mer.

Les chambres sont climatisées et disposent d'une salle de bain privative. Chaque chambre est équipée d'une télévision, d'un minibar, ainsi que du WI-FI.

Un bar au bord de la piscine est également disponible.

**HOTEL QUINTA DA PENHA FRANCA 4\*\*\*\***

Rua Imperatriz D<sup>o</sup> Amelia, n<sup>o</sup>85, 9000-018 Funchal, Madeira, +351 291 204650

# MADERE

PONTA DELGADA



MONTE MAR PALACE



L'hôtel est situé sur les falaises de Ponta Delgada, offrant une vue extraordinaire sur la splendeur de l'océan Atlantique.

L'établissement dispose d'une piscine extérieure.  
Dans l'espace bien-être, vous disposerez de jacuzzi, sauna, hammam ou piscine intérieure chauffée.

Les chambres, grandes et modernes, sont très lumineuses et offrent un beau panorama sur l'océan ou sur les montagnes depuis leur balcon privé.  
Elles disposent toutes de la télévision par satellite, climatisation, téléphone, réfrigérateur.

**HOTEL MONTE MAR PALACE 4\*\*\*\***

Sítio do Montado PT 9240-104, Ponta Delgada

Tel: (351) 291 860 030

# Circuit MADERE – 08 Jours / 07 Nuits « JARDINS DU PARADIS »

## ASCE 66

---

PÉRIODE DE REALISATION : du 12 au 19 avril 2027

Tarif adhérent	1 705 €	Pourboires inclus
Extérieurs ou carte famille	1 785 €	

---



**RIBEIRO FRIO** : Dégustation de poncha

**PICO DO AREEIRO** : Ascension

**PORTO MONIZ** : Déjeuner au Quebra mar

**DOS LAMACEIROS** : Randonnée

**FUNCHAL** : Visite guidée des caves

**FUNCHAL** : Dégustation d'une pâtisserie locale accompagnée d'une « bica »

**FUNCHAL** : Visite du jardin botanique

**RANDONNEE PEDESTRE AU LEVADA DO VALE PARAISO**

**DEJEUNER BARBECUE DANS UNE QUINTA**

**MONTE** : Visite du jardin de Monte Palace

**FUNCHAL** : Dîner folklorique

## **Circuit MADERE – 08 Jours / 07 Nuits « JARDINS DU PARADIS »**

### NOTRE PRIX COMPREND

**Le transfert en autocar depuis Perpignan jusqu'à l'aéroport**

**Le transport aérien TOULOUSE ou BARCELONE/ FUNCHAL /TOULOUSE ou BARCELONE sur vol régulier ou Low cost**

Les taxes d'aéroports et La surcharge carburant

L'assistance aéroport au départ par notre représentant SYLTOURS

Les transferts aéroport - hôtel - aéroport.

Les trajets intérieurs : en autocar climatisé.

**L'hébergement en hôtels de 1ère catégorie**

**La pension complète du dîner du 1er jour au petit déjeuner du 08ème jour**

**Les boissons aux repas (1/4 d'eau + 1/4 de vin) et thé ou café le midi uniquement**

Les visites mentionnées au programme.

Un guide-accompagnateur d'expression française sur place pendant tout le circuit.

Un carnet de voyage électronique.

**Les assurances R.C. et Assistance (accident – rapatriement ).**

**L'assurance annulation**

### NOTRE PRIX NE COMPREND PAS

Le supplément chambre individuelle (+ 430 €)

Les dépenses d'ordre personnel.